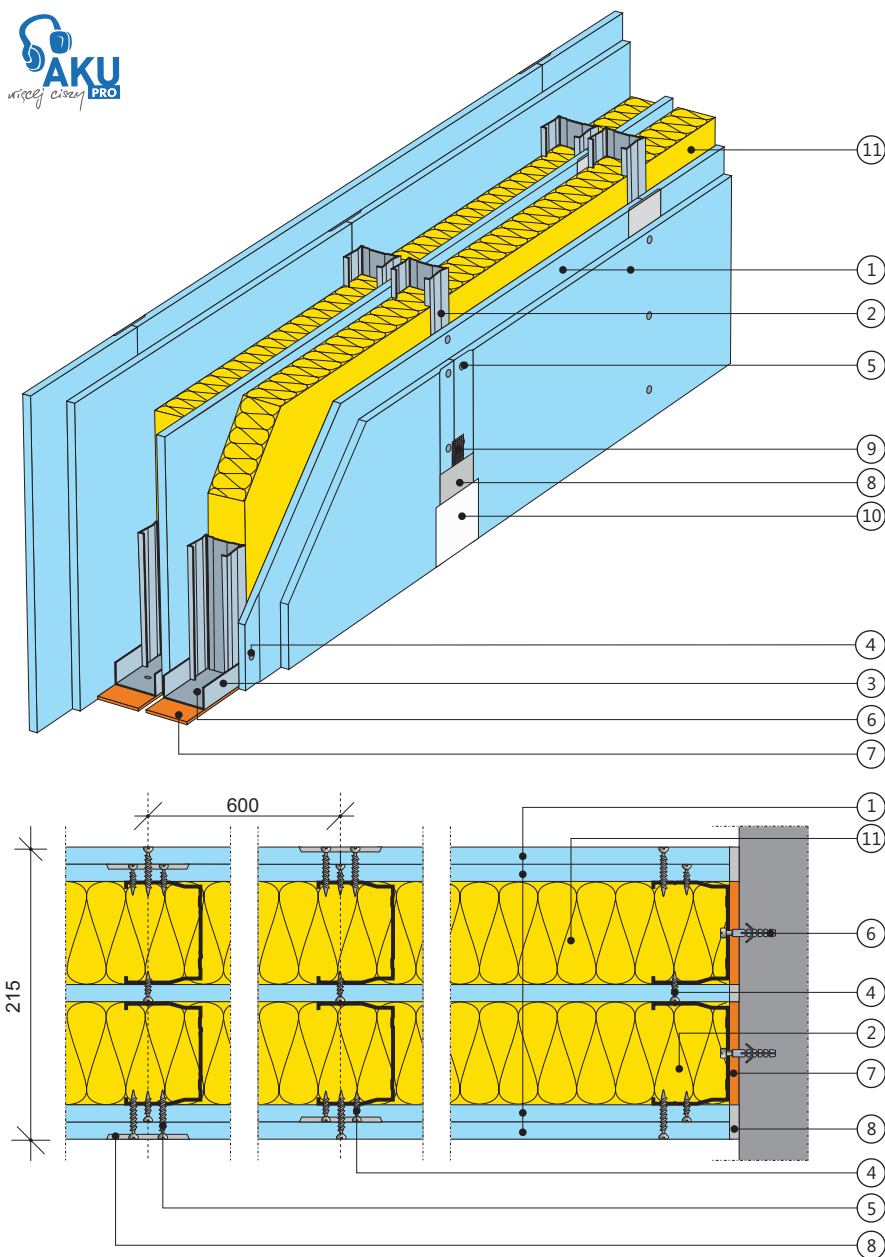


Ściana działowa (system dźwiękoizolacyjny)  
na podwójnej konstrukcji z profili RIGIPS CW 75 ULTRASTIL® Aku i UW 75 ULTRASTIL®  
z podwójnym poszyciem płytą gipsowo-kartonową dźwiękoizacyjną RIGIPS PRO Aku

## 3.41.021 AKU



**Klasa odporności  
ogniowej**



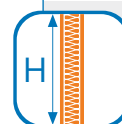
**nieokreślona**

**Izolacyjność  
akustyczna**



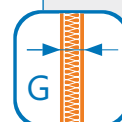
**$R_{A1}$  do 64 dB**

**Wysokość  
maksymalna**



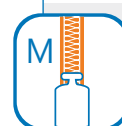
**H = 6500 mm**

**Grubość**



**G = 215 mm**

**Masa**



**M  $\approx$  69 kg/m<sup>2</sup>**

1. Płyta gipsowo-kartonowa dźwiękoizacyjna RIGIPS PRO Aku typ A lub Aku Fire+ typ DF gr. 12,5 mm
2. Profil RIGIPS CW 75 ULTRASTIL® AKU
3. Profil RIGIPS UW 75 ULTRASTIL®
4. Wkręt RIGIPS HartFix 3,8x25 mm co 750 mm
5. Wkręt RIGIPS HartFix 3,8x35 mm co 250 mm
6. Kołki rozporowe min. o6 max. co 1000 mm
7. Taśma uszczelniająca piankowa RIGIPS szer. 95 mm
8. Masa szpachlowa RIGIPS: VARIO, SUPER lub STANDARD
9. Taśma spoinowa RIGIPS
10. Masa szpachlowa wykończeniowa RIGIPS: ProFin Mix, ProFinish lub Premium Light
11. Wełna mineralna szklana lub skalna gr. 2 x 75 mm