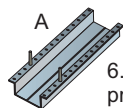
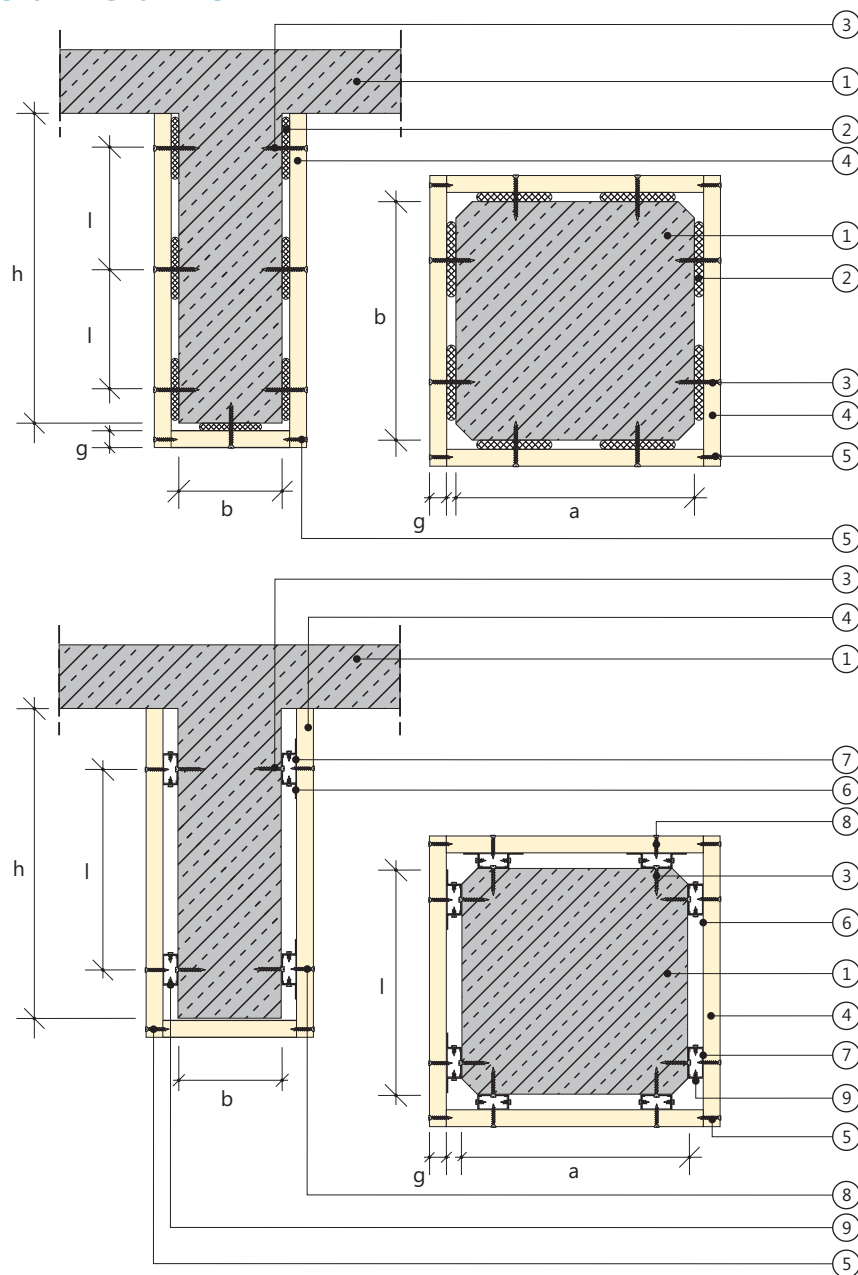
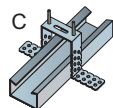


## Zabezpieczenia ogniochronne konstrukcji żelbetowych (belek i słupów) z płyt gipsowych RIGIPS GLASROC F (Ridurit)

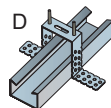
### 6.40.10



6.40.11  
profil  
kapeluszowy



6.40.13  
CD 60 + uchwyt  
ES



6.40.14  
C RIGISTIL + uchwyt  
bezpośredni

#### Klasa odporności ogniowej



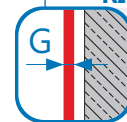
R 30	R 120
R 60	R 180
R 90	R 240

#### Minimalna grubość okładziny z płyt RIGIPS GLASROC F



G = 10 mm

#### Maksymalna grubość okładziny z płyt RIGIPS GLASROC F



G = 30 mm

#### Masa



M od 15 kg/m<sup>2</sup>

#### Klasyfikacja ogniowa 785.2/13/R118



#### Aprobata Techniczna ITB AT-15-9389/2014



1. Belka/słup żelbetowy
2. Klej gipsowy RIGIPS + wkręty do betonu co 500 mm
3. Wkręt do betonu lub dybel stalowy (łączniki profili nośnych lub profil kapeluszowy)
4. Płyta gipsowa RIGIPS GLASROC F (Ridurit)
5. Wkręt RIGIPS Ridurit lub zszywki stalowe co 100 mm
6. Łączniki profili nośnych co 500 mm
7. Profil RIGIPS: kapeluszowy lub CD 60 ULTRASTIL® lub CD RIGISTIL
8. Wkręt RIGIPS Ridurit lub RIGIPS TN co 150 mm
9. Wkręt RIGIPS „pchełka” 3,9x11 mm

l – Rozstaw profili nośnych:

- 400 mm dla okładzin z płyt RIGIPS GLASROC F (Ridurit) grubości 10, 12,5, 15 i 20 mm
- 300 mm dla okładzin z płyt RIGIPS GLASROC F (Ridurit) grubości 25 i 30 mm