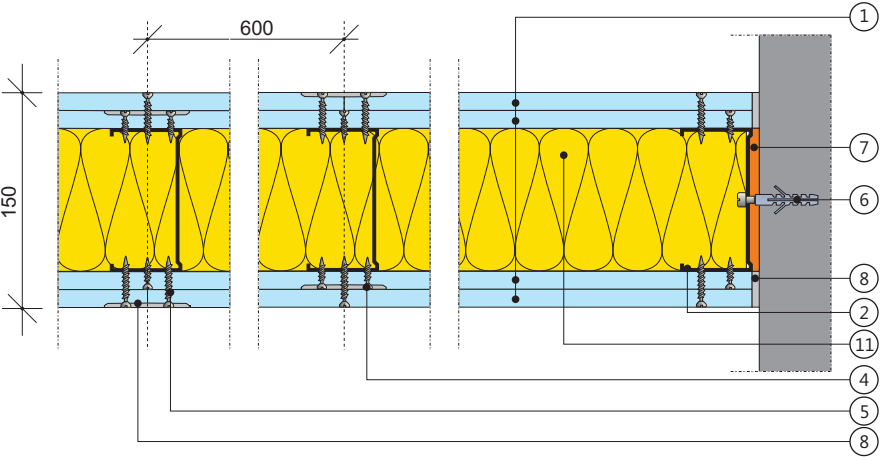
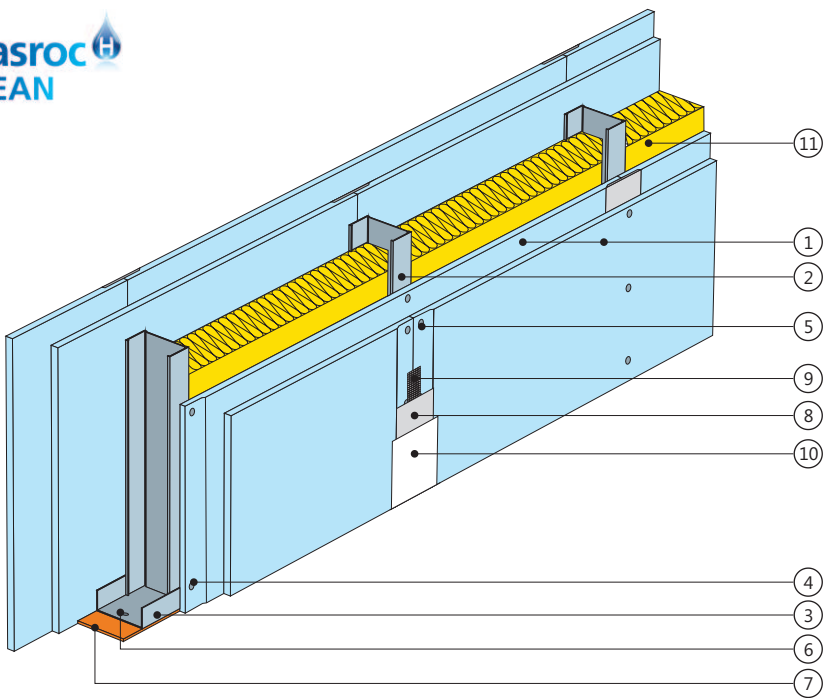


Ściana działowa (pomieszczenia mokre)  
na konstrukcji z profili CW 100 i UW 100  
z podwójnym poszyciem płytą gipsową RIGIPS GLASROC H Ocean gr. 12,5 mm

3.40.06 OCEAN



**Klasa odporności ogniowej**

**EI 120**  
**REI 120**

**Izolacyjność akustyczna**

Kalkulator akustyczny  
**ACCOUS STIFF**

**Wysokość maksymalna**

**H = 6500 mm**

**Grubość**

**G = 150 mm**

**Masa**

**M ≈ 54 kg/m<sup>2</sup>**

- |     |  |
|-----|--|
| 1.  | Płyta gipsowa RIGIPS GLASROC H Ocean*) gr. 12,5 mm |
| 2.  | Profil RIGIPS CW 100 ULTRASTIL® HYDROPROFIL        |
| 3.  | Profil RIGIPS UW 100 ULTRASTIL® HYDROPROFIL        |
| 4.  | Wkręt RIGIPS HartFix 3,8x25 mm co 750 mm           |
| 5.  | Wkręt RIGIPS HartFix 3,8x35 mm co 250 mm           |
| 6.  | Kołki rozporowe min. o6 max. co 1000 mm            |
| 7.  | Taśma uszczelniająca piankowa RIGIPS szer. 95 mm   |
| 8.  | Masa szpachlowa RIGIPS ProMix HYDRO                |
| 9.  | Taśma spoinowa RIGIPS HYDRO                        |
| 10. | Masa szpachlowa wykończeniowa RIGIPS ProMix HYDRO  |
| 11. | Wełna mineralna szklana lub skalna                 |

\*) GLASROC H Ocean — impregnowana płyta gipsowa odporna na działanie wilgoci, do zastosowań w pomieszczeniach mokrych i wilgotnych, takich jak łazienki, pralnie, natryski i baseny.