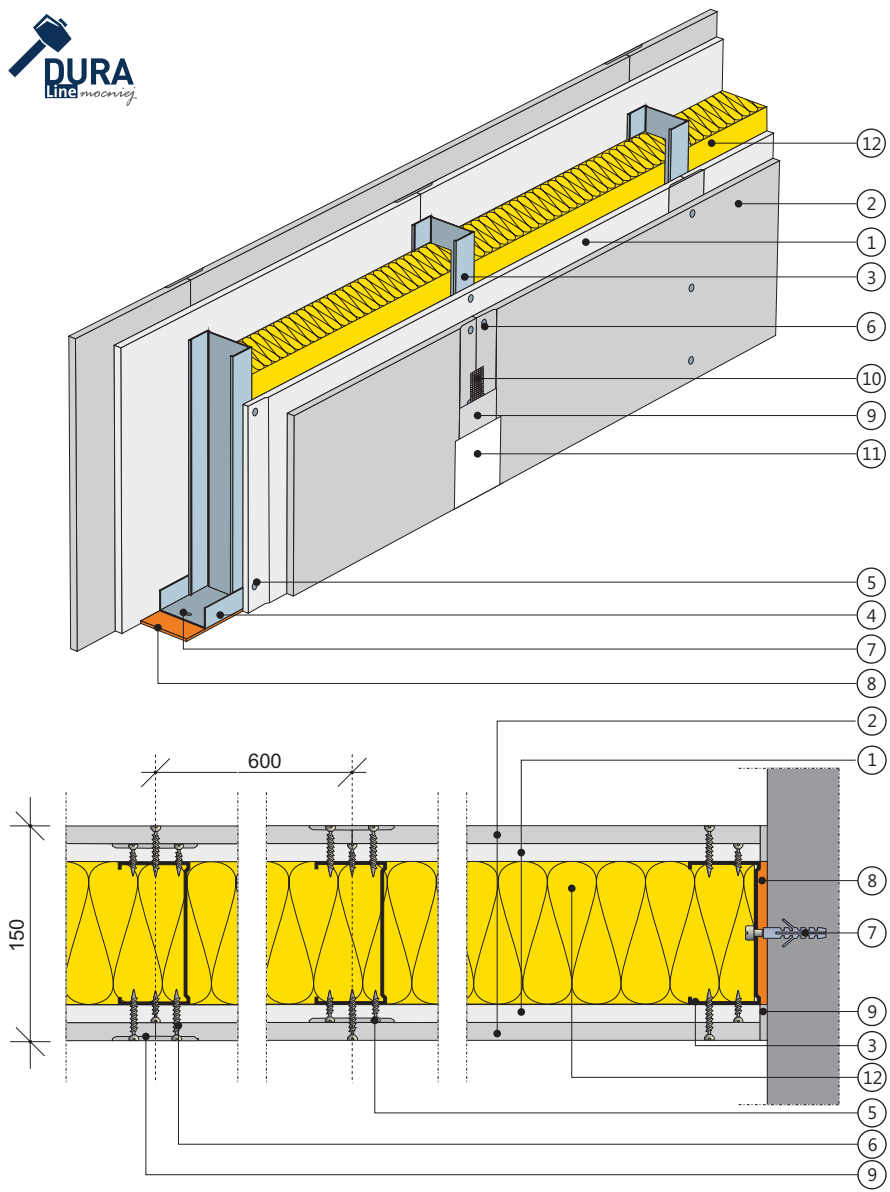


Ściana działowa hybrydowa na konstrukcji z profili CW 100 i UW 100 z poszyciem płytą gipsowo-kartonową RIGIPS PRO gr. 12,5 mm oraz płytą gipsowo-kartonową RIGIPS PRO Duraline gr. 12,5 mm

3.40.06 DURA



Klasa odporności ogniowej

EI 120
REI 120

Izolacyjność akustyczna

Kalkulator akustyczny
ACCOUN STIFF

Wysokość maksymalna

H = 6500 mm

Grubość

G = 150 mm

Masa

M ≈ 54 kg/m²

- | | |
|-----|--|
| 1. | Płyta gipsowo-kartonowa RIGIPS PRO typ: A, Hydro typ H2, Fire+ typ DF lub Fire+ Hydro typ DFH2 gr. 12,5 mm |
| 2. | Płyta gipsowo-kartonowa RIGIPS PRO Duraline*) typ DFRIEH1 gr. 12,5 mm |
| 3. | Profil RIGIPS CW 100 ULTRASTIL® |
| 4. | Profil RIGIPS UW 100 ULTRASTIL® |
| 5. | Wkręt RIGIPS TN 25 co 750 mm |
| 6. | Wkręt RIGIPS HartFix 3,8x35 mm co 250 mm |
| 7. | Kołki rozporowe min. o6 max. co 1000 mm |
| 8. | Taśma uszczelniająca piankowa RIGIPS szer. 95 mm |
| 9. | Masa szpachlowa RIGIPS: VARIO, SUPER lub STANDARD |
| 10. | Taśma spoinowa RIGIPS |
| 11. | Masa szpachlowa wykończeniowa RIGIPS: ProFin Mix, ProFinish lub Premium Light |
| 12. | Wełna mineralna szklana lub skalna |

*) **Duraline** — płyta gipsowo-kartonowa typ DFRIEH1 o zwiększonej twardości, wytrzymałości i odporności na wilgoć, do zastosowań w pomieszczeniach o zwiększonych wymaganiach w zakresie odporności na uderzenia.