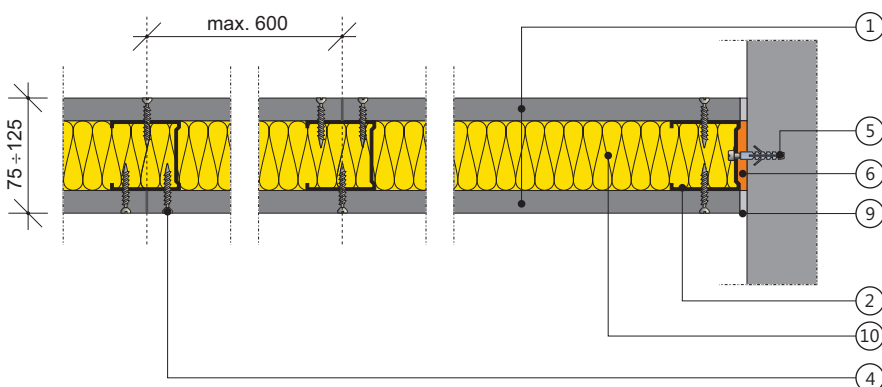
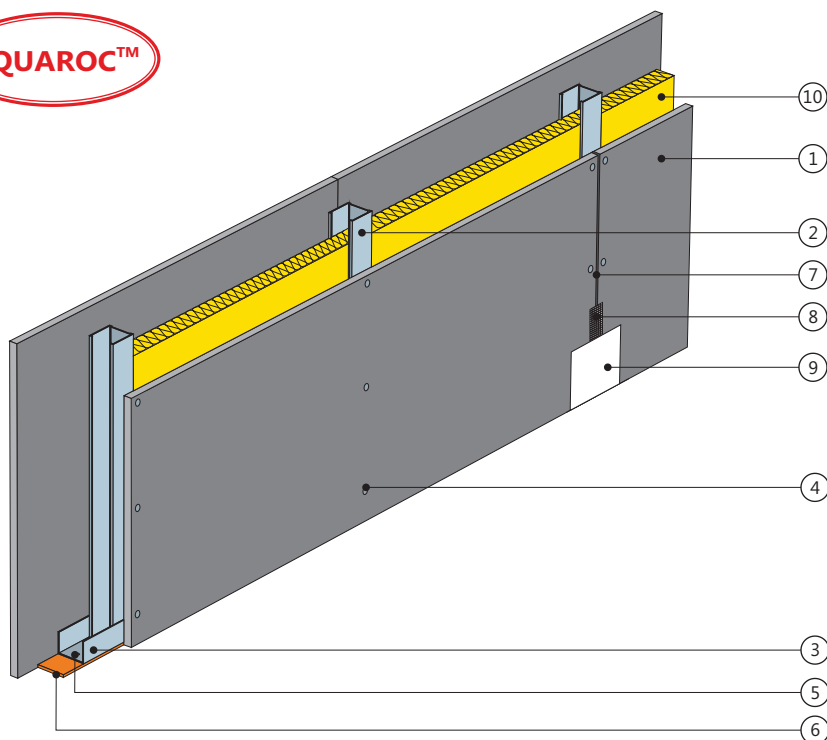


## Ściana działowa (pomieszczenie mokre)

na konstrukcji z profili CW 50, CW 75 lub CW 100 i UW 50, UW 75 lub UW 100  
z pojedynczym poszyciem płytą cementowo-włóknową RIGIPS AQUAROC™

### 3.37.011/012/013

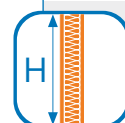


**Klasa odporności  
ogniowej**



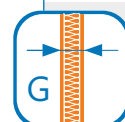
**nieokreślona**

**Wysokość  
maksymalna**



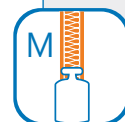
**H = 5000 mm**

**Grubość**



**G od 75 mm**

**Masa**



**M ≈ 30 kg/m<sup>2</sup>**

1. Płyta cementowo-włóknowa RIGIPS AQUAROC™\*) gr. 12,5 mm
2. Profil RIGIPS CW 50/75/100 ULTRASTIL® HYDROPROFIL
3. Profil RIGIPS UW 50/75/100 ULTRASTIL® HYDROPROFIL
4. Wkręt RIGIPS AQUAROC™ INTERIOR HB 3,5x25 mm co 250 mm
5. Kołki rozporowe min. o6 max. co 1000 mm
6. Taśma uszczelniająca piankowa RIGIPS szer. 50/70/95 mm
7. Klej do spoin RIGIPS AQUAROC™
8. Taśma spoinowa RIGIPS AQUAROC™
9. Masa szpachlowa RIGIPS AQUAROC™ INTERIOR FINISH
10. Wełna mineralna szklana lub skalna

\*) AQUAROC™ — płyta cementowo-włóknowa odporna na działanie wilgoci, do zastosowań w pomieszczeniach mokrych i wilgotnych, takich jak: łazienki, kuchnie, natryski, baseny, powierzchnie handlowe i garaże.