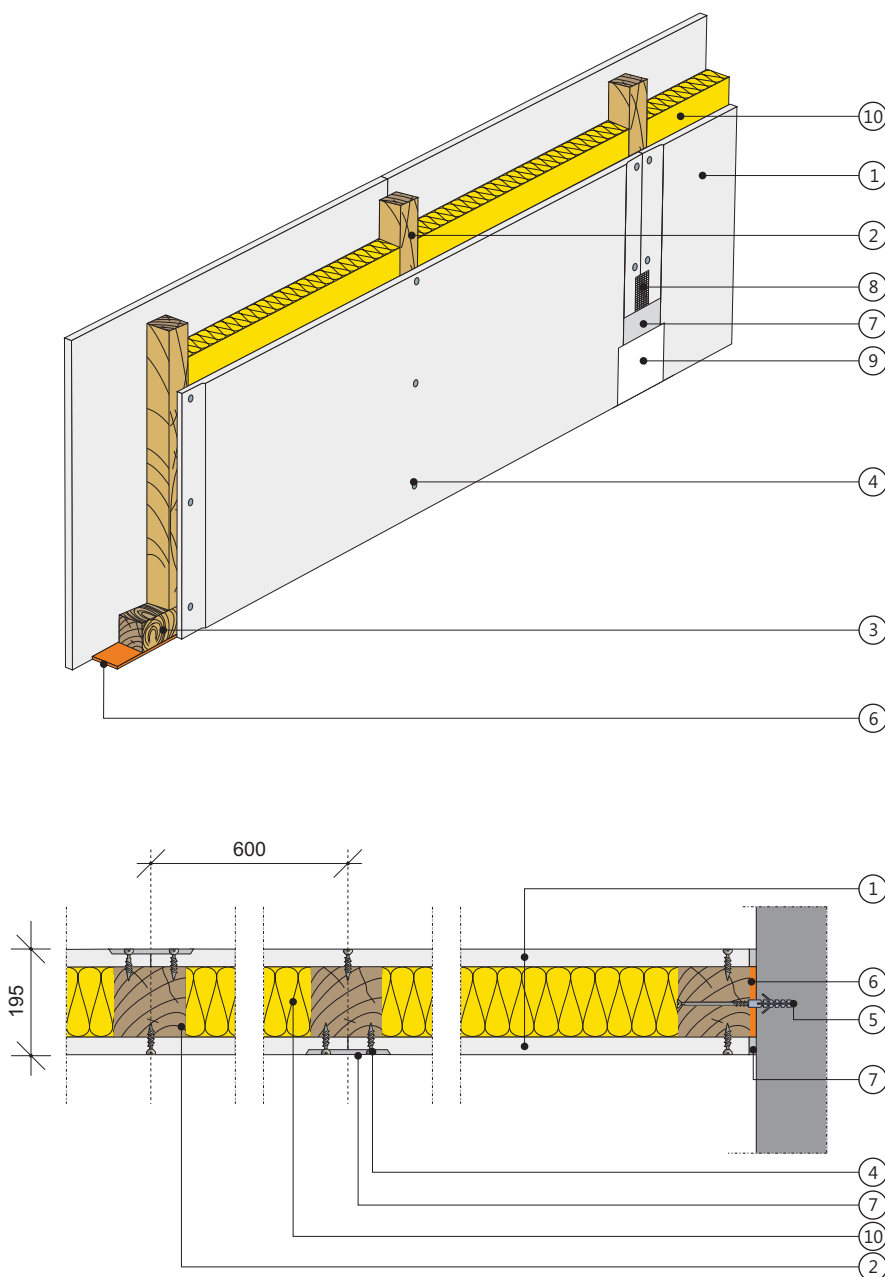


Ściana działowa

na konstrukcji drewnianej

z pojedynczym poszyciem płytą gipsowo-kartonową RIGIPS PRO gr. 12,5 mm

3.35.02

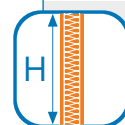


**Klasa odporności
ogniowej**



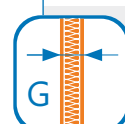
**EI 60
REI 60**

**Wysokość
maksymalna**



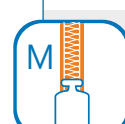
H = 4000 mm

Grubość



G = 95 mm

Masa



M ≈ 24 kg/m²

1. Płyta gipsowo-kartonowa RIGIPS PRO typ: A, Hydro typ H2, Fire typ F, Fire+ typ DF lub Fire+ Hydro typ DFH2 gr. 12,5 mm
2. Słupek drewniany 50x70 mm
3. Łata drewniana pozioma 50x70 mm
4. Wkręt RIGIPS TD 35 co 250 mm
5. Kołki rozporowe min. o6 max. co 1000 mm
6. Taśma uszczelniająca piankowa RIGIPS szer. 50 mm
7. Masa szpachlowa RIGIPS: VARIO, SUPER lub STANDARD
8. Taśma spoinowa RIGIPS
9. Masa szpachlowa wykończeniowa RIGIPS: ProFin Mix, ProFinish lub Premium Light
10. Wełna mineralna szklana lub skalna