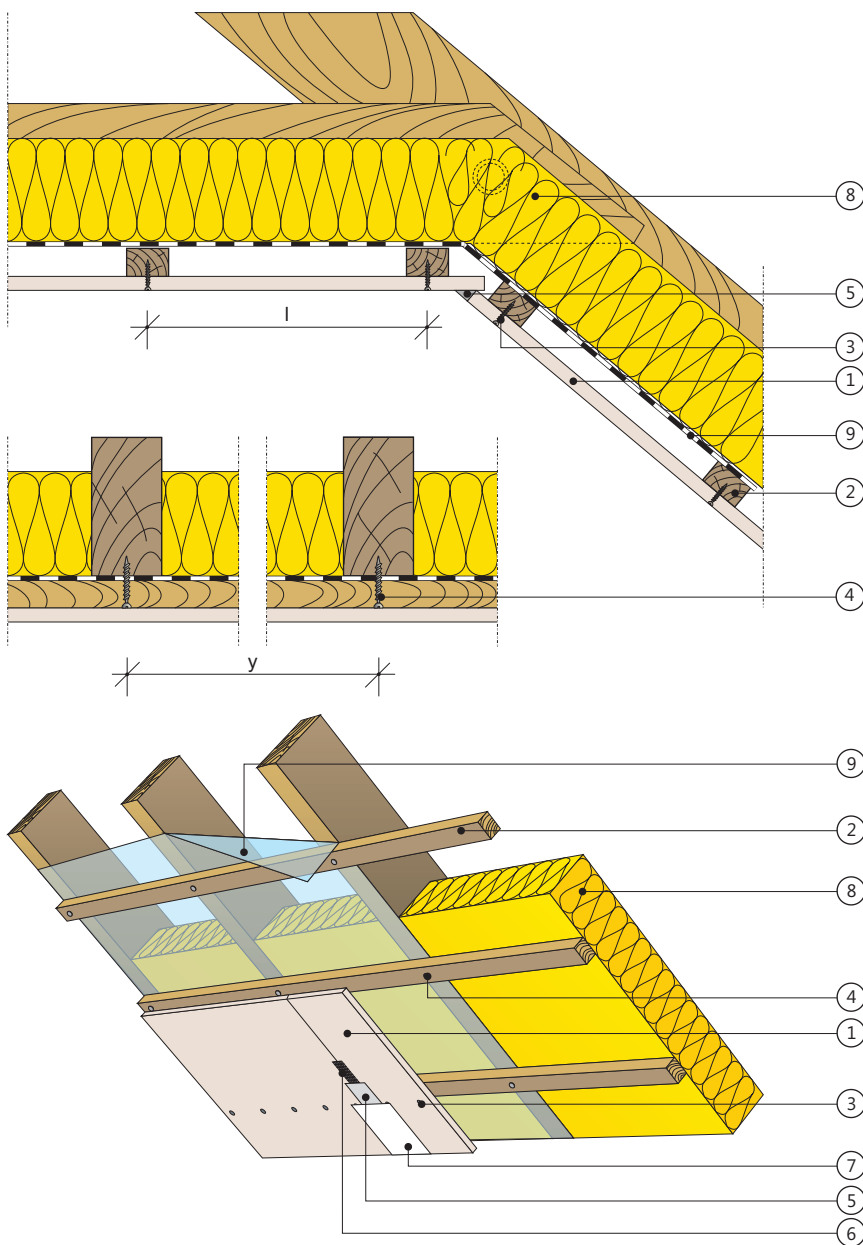


Zabudowa poddasza płyty gipsowo-włóknowe RIGIPS Rigidur H mocowane na łątach drewnianych

4.70.81

Rigidur



**Klasa odporności
ogniowej**

F 30



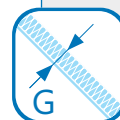
**Współczynnik
przenikania ciepła**

$U = 0,22 \text{ W/(m}^2\text{K)}$



**Grubość
zabudowy**

G od 40 mm



**Masa
zabudowy**

M od 20 kg/m²



1. Płyta gipsowo-włóknowa RIGIPS Rigidur H gr. 10 mm lub 12,5 mm
2. Łata drewniana 50x30 mm
3. Wkręt RIGIPS TD35 co 150 mm
4. Wkręt do drewna
5. Masa szpachlowa RIGIPS Rigidur
6. Taśma spoinowa RIGIPS
7. Masa szpachlowa wykończeniowa RIGIPS: ProFin Mix, ProFinish lub Premium Light
8. Wełna mineralna szklana lub skalna
9. Paroizolacja