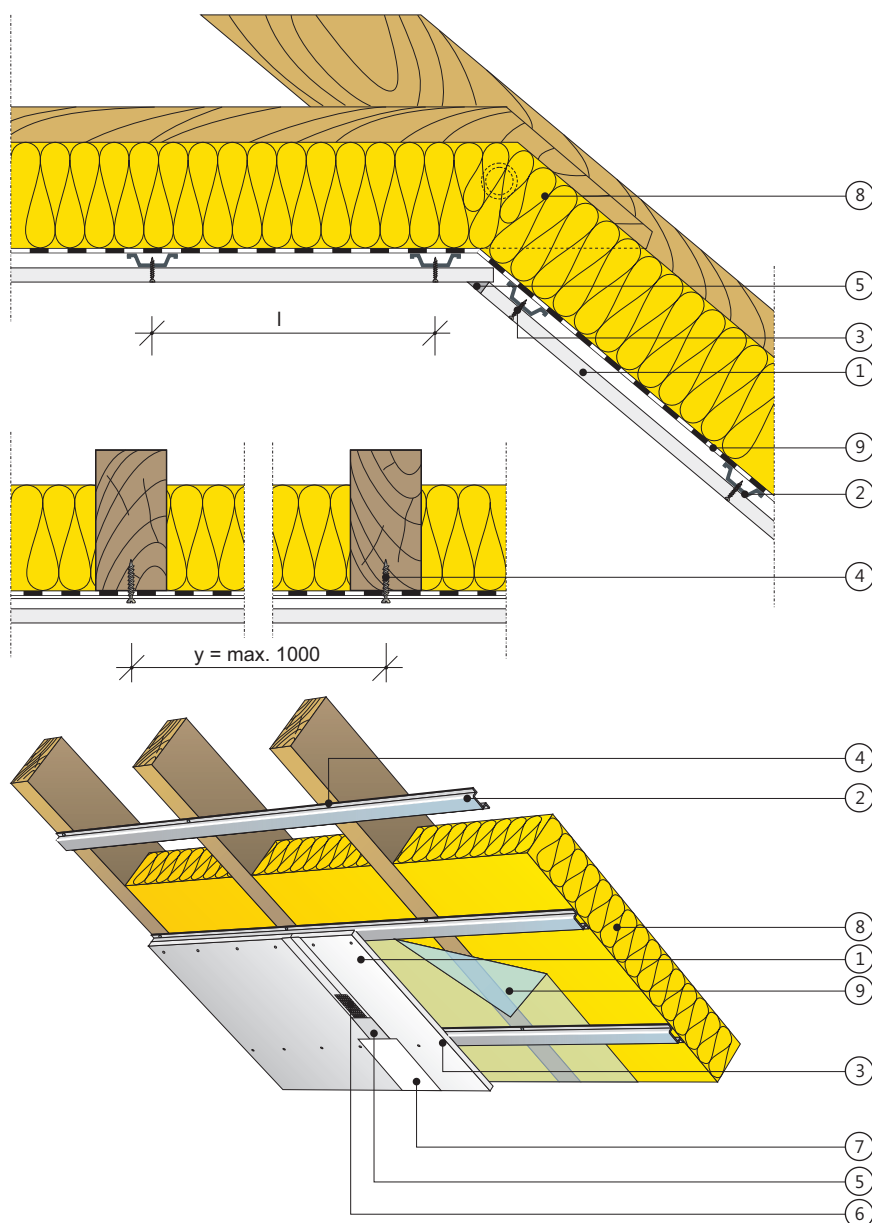


# Zabudowa poddasza płyty gipsowo-kartonowe RIGIPS PRO mocowane na profilach kapeluszowych

## 4.70.02



### 4PRO™



**Klasa odporności  
ogniowej**



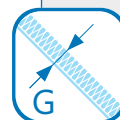
**REI 60**

**Współczynnik  
przenikania ciepła**



**U = 0,22 W/(m²K)**

**Grubość  
zabudowy**



**G od 28 mm**

**Masa  
zabudowy**



**M od 12 kg/m²**

**Aprobata  
Techniczna ITB  
AT-15-4499/2010**



1. Płyta gipsowo-kartonowa RIGIPS PRO (4PRO™\*) typ A, typ A, Hydro typ H2, Fire typ F, Fire+ typ DF lub Fire+ Hydro typ DFH2 gr. 12,5 mm lub Fire+ typ DF gr. 15 mm
2. Profil kapeluszowy RIGIPS
3. Wkręt RIGIPS TD 35 co 150 mm
4. Wkręt do drewna
5. Masa szpachlowa RIGIPS: VARIO, SUPER lub STANDARD
6. Taśma spoinowa RIGIPS
7. Masa szpachlowa wykończeniowa RIGIPS: ProFin Mix, ProFinish lub Premium Light
8. Wełna mineralna szklana lub skalna
9. Paroizolacja

\*) 4PRO™ Termo — płyta gipsowo-kartonowa o grubości 12,5 mm posiada 4 spłaszczone krawędzie. Zaleca się stosować w przypadku występowania połączeń poprzecznych (ciętych) na zewnętrznych warstwach poszycia w celu uzyskania idealnie gładkiej powierzchni. Płyta charakteryzująca się lepszymi parametrami w zakresie izolacyjności termicznej w porównaniu do standardowych płyt kartonowo-gipsowych — współczynnik przewodzenia ciepła  $\lambda = 0,165$  [W/(m·K)].