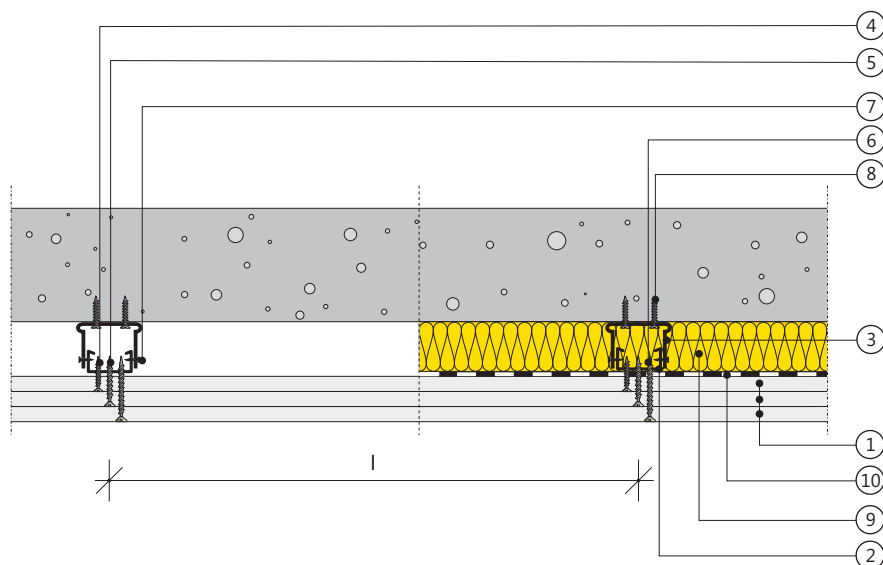
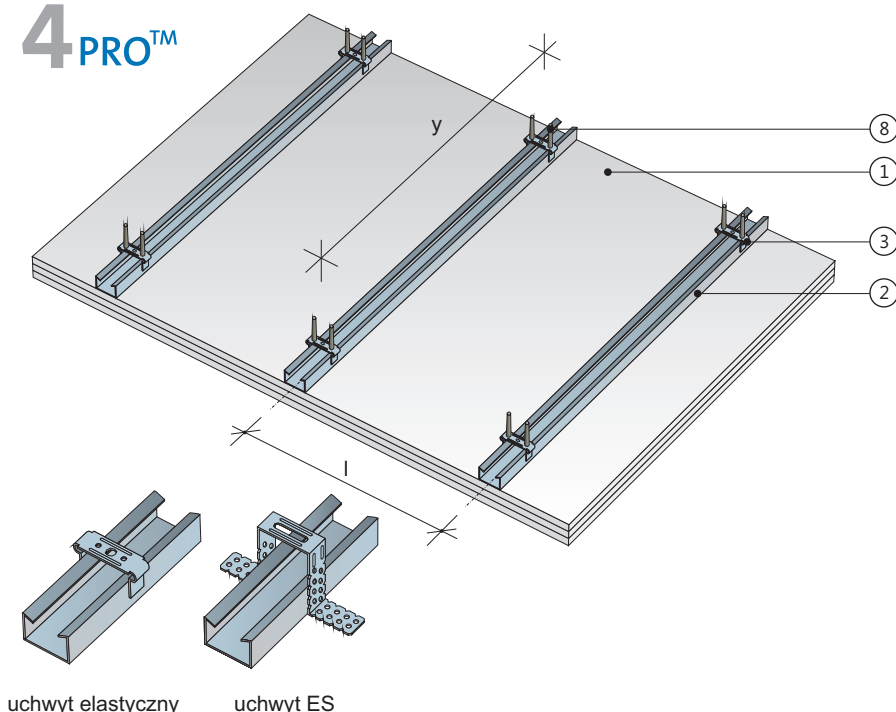


## Okładzina sufitowa

płyty gipsowo-kartonowe RIGIPS PRO

mocowane na profilach sufitowych CD 60 i uchwytych elastycznych lub ES

## 4.05.19

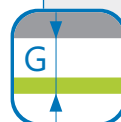
4<sup>PRO</sup>™

1. Płyta gipsowo-kartonowa RIGIPS PRO (4PRO™\*) typ: Fire+ typ DF lub Fire+ Hydro typ DFH2 gr. 12,5 mm
2. Profil RIGIPS CD 60 ULTRASTIL®
3. Uchwyt RIGIPS elastyczny dł. 30, 45, 60 lub 90 mm lub RIGIPS ES dł. 75 lub 125 mm do profilu CD 60
4. Wkręt RIGIPS TN 25 co 400 mm
5. Wkręt RIGIPS TN 35 co 400 mm
6. Wkręt RIGIPS TN 45 co 150 mm
7. Wkręt RIGIPS „pchełka” 3,9x11 mm
8. Stalowe elementy mocujące
9. Wełna mineralna szklana lub skalna — w razie potrzeby
10. Paroizolacja — w razie potrzeby

\*) 4PRO™ — płyty gipsowo-kartonowe (typ: A, H2, F) o grubości 12,5 mm posiadają 4 spłaszczone krawędzie. Zaleca się stosować w przypadku występowania połączeń poprzecznych (ciętych) na zewnętrznych warstwach poszycia w celu uzyskania idealnie gładkiej powierzchni.

Klasa odporności  
ogniowejEI 60  
REI 60Izolacyjność  
akustyczna $R_w$  do 30 dBGrubość  
zabudowy

G od 68 mm

Masa  
zabudowyMod 33 kg/m<sup>2</sup>