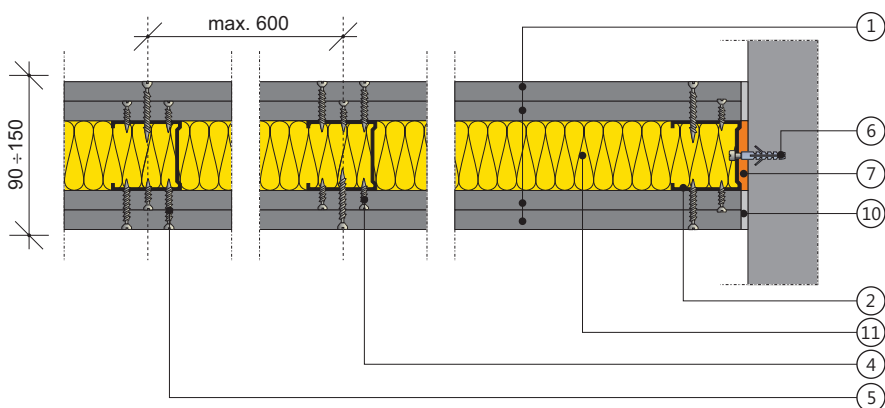
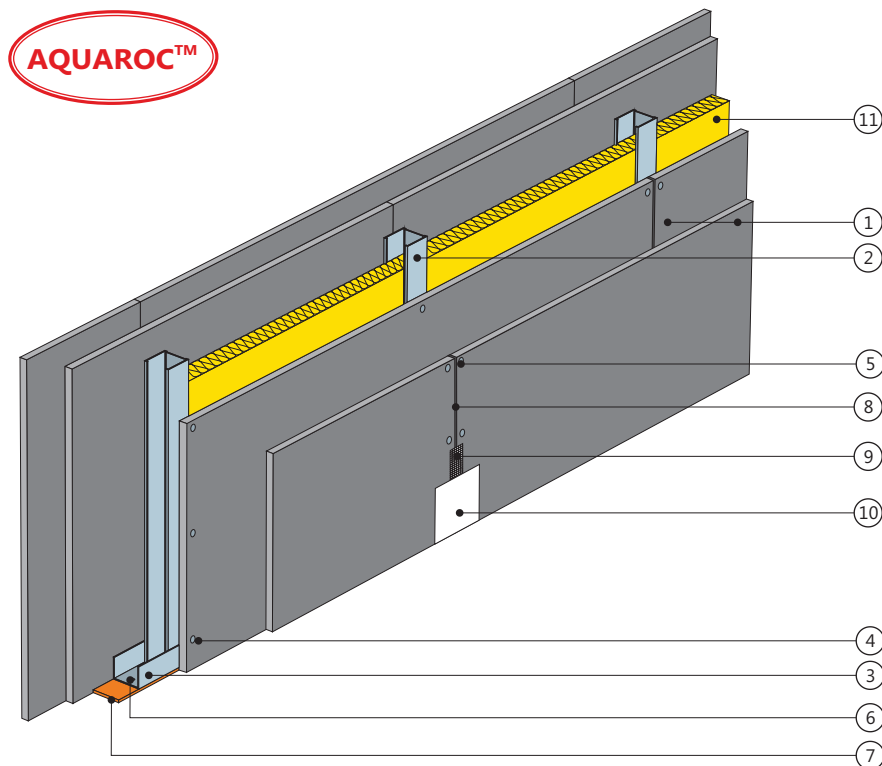


Ściana działowa (pomieszczenia mokre)

na konstrukcji z profili CW 50, CW 75 lub CW 100 i UW 50, UW 75 lub UW 100
z podwójnym poszyciem płytą cementowo-włóknową RIGIPS AQUAROC™

3.37.014/015/016

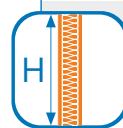


**Klasa odporności
ogniowej**



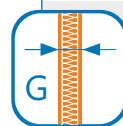
nieokreślona

**Wysokość
maksymalna**



H = 6500 mm

Grubość



G od 100 mm

Masa



M ≈ 58 kg/m²

1. Płyta cementowo-włóknowa RIGIPS AQUAROC™ gr. 12,5 mm
2. Profil RIGIPS CW 50/75/100 ULTRASTIL® HYDROPROFIL
3. Profil RIGIPS UW 50/75/100 ULTRASTIL® HYDROPROFIL
4. Wkręt RIGIPS AQUAROC™ INTERIOR HB 3,5x25 mm co 400 mm
5. Wkręt RIGIPS AQUAROC™ INTERIOR HB 3,5x41 mm co 250 mm
6. Kołki rozporowe min. ø6 max. co 1000 mm
7. Taśma uszczelniająca piankowa RIGIPS szer. 50/70/95 mm
8. Klej do spoin RIGIPS AQUAROC™
9. Taśma spoinowa RIGIPS AQUAROC™
10. Masa szpachlowa RIGIPS AQUAROC™ INTERIOR FINISH
11. Wełna mineralna szklana lub skalna

*) AQUAROC™ — płyta cementowo-włóknowa odporna na działanie wilgoci, do zastosowań w pomieszczeniach mokrych i wilgotnych, takich jak: łazienki, kuchnie, natryski, baseny, powierzchnie handlowe i garaże.