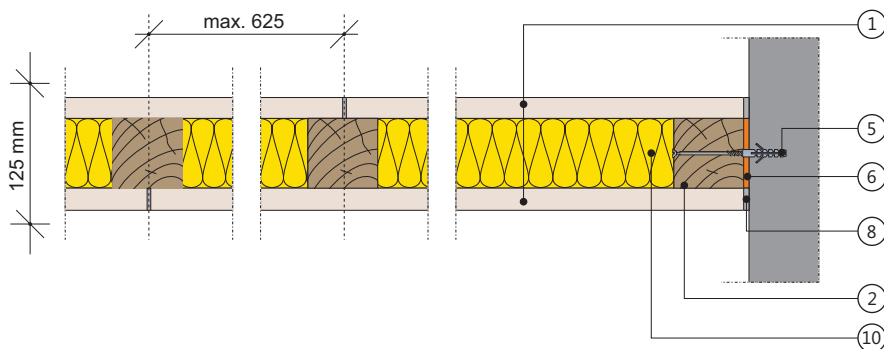
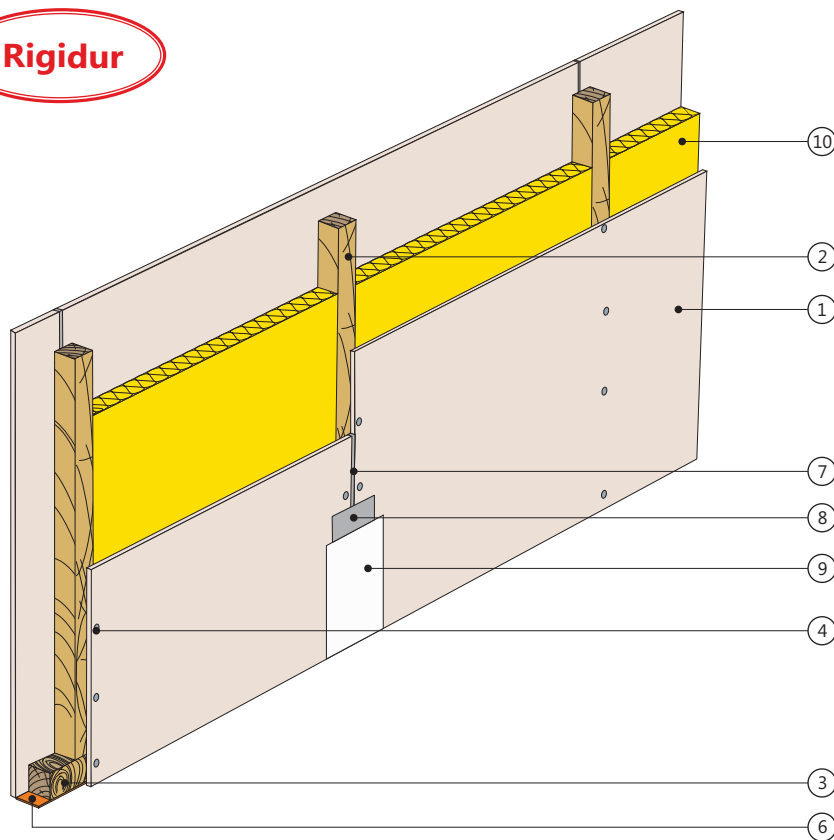


# Ściana działowa na konstrukcji drewnianej z poszyciem płytą gipsowo-włóknową RIGIPS Rigidur H

## 3.36.011

**Rigidur**



**Klasa odporności  
ogniowej**



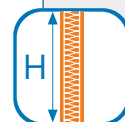
**REI 30**

**Izolacyjność  
akustyczna**



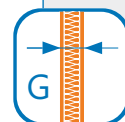
**$R_{A1} = 44 \text{ dB}$**

**Wysokość  
maksymalna**



**$H = 4500 \text{ mm}$**

**Grubość**



**$G = 125 \text{ mm}$**

**Masa**



**$M = 36 \text{ kg/m}^2$**

1. Płyta gipsowo-włóknowa RIGIPS Rigidur H 12,5 mm
2. Słupek drewniany 50x100 mm
3. Łata drewniana pozioma 50x100 mm
4. Wkręt RIGIPS Rigidur 3,9x45 mm co 250 mm
5. Kołki rozporowe min. o6 max. co 1000 mm
6. Taśma uszczelniająca piankowa RIGIPS 95 mm
7. Masa szpachlowa RIGIPS Rigidur lub klej do spoin RIGIPS Rigidur
8. Masa szpachlowa RIGIPS Rigidur — w razie potrzeby
9. Masa szpachlowa wykończeniowa RIGIPS: ProFin Mix, ProFinish lub Premium Light
10. Wełna mineralna szklana lub skalna