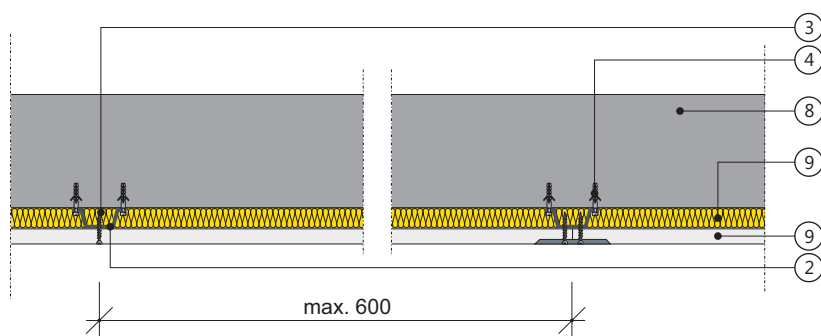
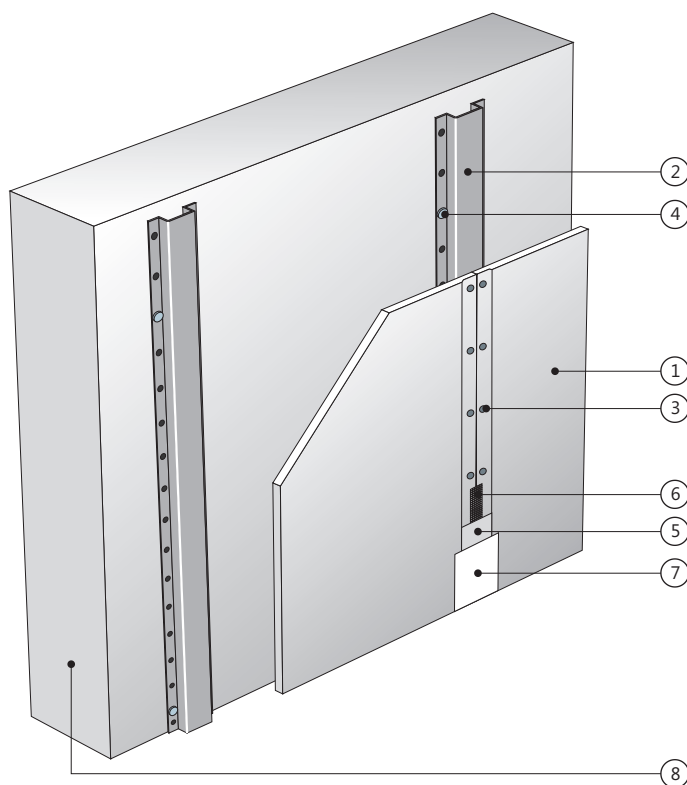


# Okładzina ścienna

płyty gipsowo-kartonowe RIGIPS PRO  
 mocowane na profilach kapeluszowych

## 3.21.30

### 4<sup>PRO</sup>™

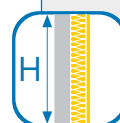


**Klasa odporności  
ogniowej**



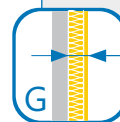
**EI 120  
REI 120**

**Wysokość  
maksymalna**



**bez  
ograniczeń**

**Grubość  
zabudowy**



**G od 28 mm**

**Masa  
zabudowy**



**M od 12 kg/m<sup>2</sup>**

1. Płyta gipsowo-kartonowa RIGIPS PRO (4PRO<sup>™</sup>\*) typ: A, Hydro typ H2, Fire typ F, Fire+ typ DF lub Fire+ Hydro typ DFH2 gr. 12,5 mm
2. Profil kapeluszowy
3. Wkręt RIGIPS TN 25 co 250 mm
4. Kołki rozporowe max. co 1000 mm
5. Masa szpachlowa RIGIPS: VARIO, SUPER lub STANDARD
6. Taśma spoinowa RIGIPS
7. Masa szpachlowa wykończeniowa RIGIPS: ProFin Mix, ProFinish lub Premium Light
8. Konstrukcja nośna
9. Wełna mineralna szklana lub skalna — w razie potrzeby

\*) 4PRO<sup>™</sup> — płyty gipsowo-kartonowe (typ: A, H2, F) o grubości 12,5 mm posiadają 4 spłaszczone krawędzie. Zaleca się stosować w przypadku występowania połączeń poprzecznych (ciętych) na zewnętrznych warstwach poszycia w celu uzyskania idealnie gładkiej powierzchni.