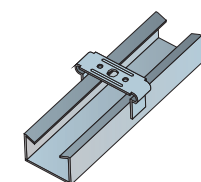


Okładzina ścienna

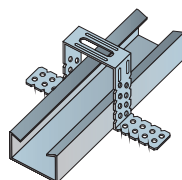
płyty gipsowo-kartonowe RIGIPS PRO

mocowane na profilach CD 60 i uchwytych elastycznych lub ES

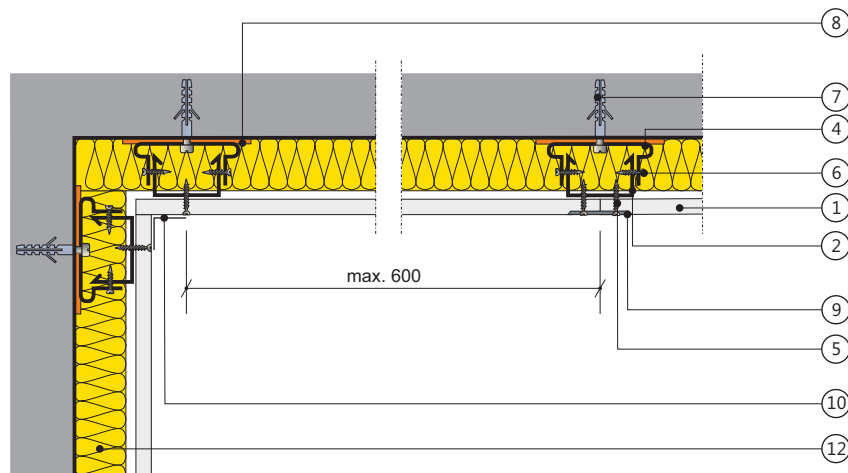
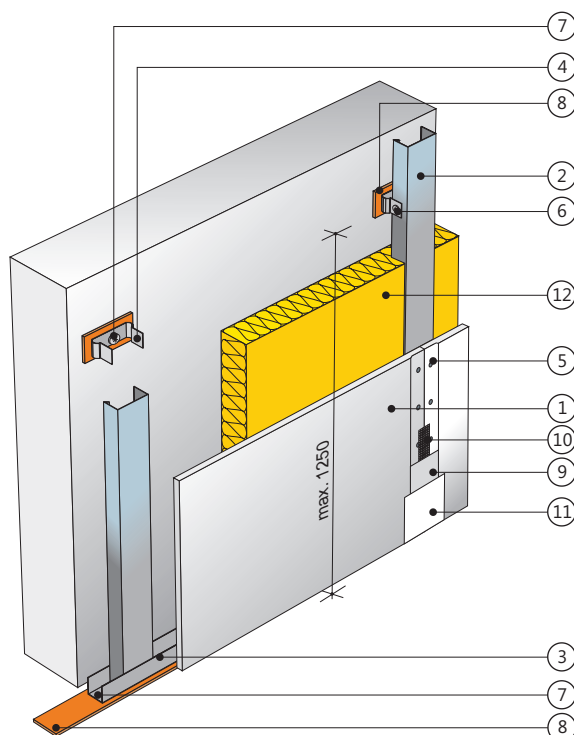
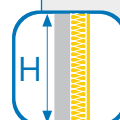
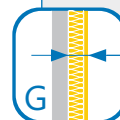
3.21.10/3.21.15

4^{PRO}™

uchwyt elastyczny



uchwyt ES

Klasa odporności
ogniowejEI 120
REI 120Przyrost
izolacyjności
akustycznej ΔR_w do 12 dBWysokość
maksymalnabez
ograniczeńGrubość
zabudowy

G od 42 mm

Masa
zabudowyMod 14 kg/m²

1. Płyta gipsowo-kartonowa RIGIPS PRO (4PROTM) typ: A, Hydro typ H2, Fire typ F, Fire+ typ DF lub Fire+ Hydro DFH2 gr. 12,5 mm lub Fire+ typ DF gr. 15 mm
2. Profil RIGIPS CD 60 ULTRASTIL®
3. Profil RIGIPS UD 30 ULTRASTIL®
4. Uchwyt RIGIPS elastyczny dł. 30, 45, 60, 90 lub ES dł. 75, 125 do profili CD 60
5. Wkręt RIGIPS TN 25 co 250 mm
6. Wkręt RIGIPS „pchełka” 3,9x11 mm
7. Kołki rozporowe min. o6 max. co 1000 mm
8. Taśma uszczelniająca piankowa RIGIPS szer. 30 mm
9. Masa szpachlowa RIGIPS: VARIO, SUPER lub STANDARD
10. Taśma spoinowa RIGIPS
11. Masa szpachlowa wykończeniowa RIGIPS: ProFin Mix, ProFinish lub Premium Light
12. Wełna mineralna szklana lub skalna

*) 4PROTM — płyty gipsowo-kartonowe (typ: A, H2, F) o grubości 12,5 mm posiadają 4 spłaszczone krawędzie. Zaleca się stosować w przypadku występowania połączeń poprzecznych (ciętych) na zewnętrznych warstwach poszycia w celu uzyskania idealnie gładkiej powierzchni.