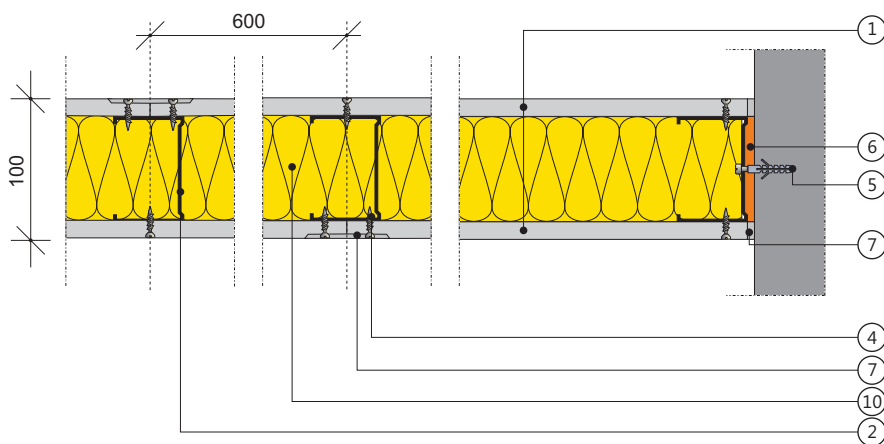
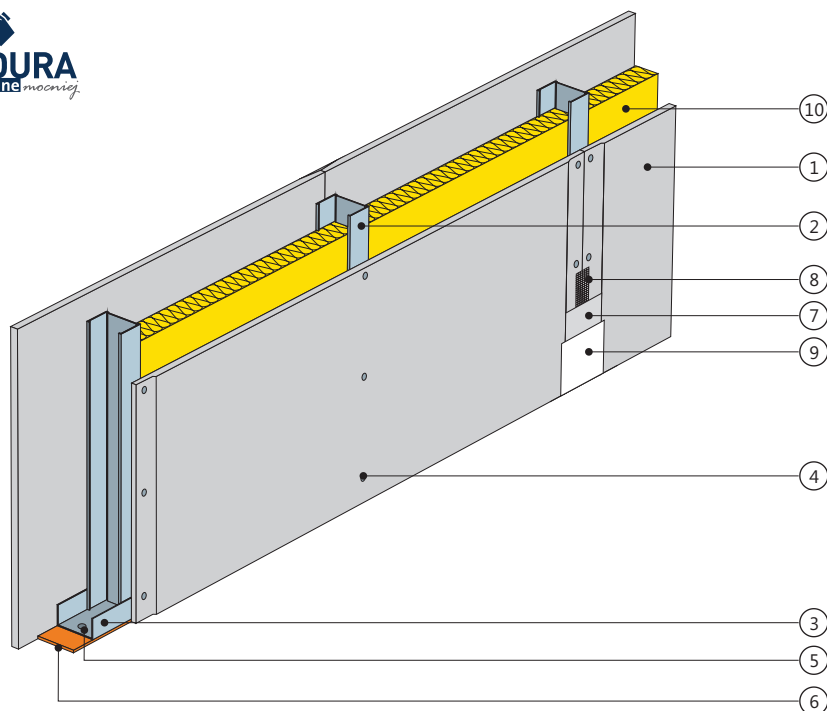


## Ściana działowa

na konstrukcji z profili CW 75 i UW 75

z pojedynczym poszyciem płytą gipsowo-kartonową RIGIPS PRO Duraline gr. 12,5 mm

### 3.40.02 DURA



**Klasa odporności  
ogniowej**



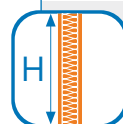
**EI 60  
REI 60**

**Izolacyjność  
akustyczna**



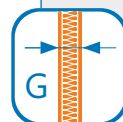
Kalkulator  
akustyczny  
**ACCOUN STIFF**

**Wysokość  
maksymalna**



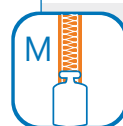
**H = 4500 mm**

**Grubość**



**G = 100 mm**

**Masa**



**M ≈ 28 kg/m<sup>2</sup>**

1. Płyta gipsowo-kartonowa RIGIPS PRO Duraline\*) typ DFRIEH1 gr. 12,5 mm
2. Profil RIGIPS CW 75 ULTRASTIL®
3. Profil RIGIPS UW 75 ULTRASTIL®
4. Wkręt RIGIPS HartFix 3,8x25 mm co 250 mm
5. Kołki rozporowe min. ø6 max. co 1000 mm
6. Taśma uszczelniająca piankowa RIGIPS szer. 70 mm
7. Masa szpachlowa RIGIPS: VARIO, SUPER lub STANDARD
8. Taśma spoinowa RIGIPS
9. Masa szpachlowa wykończeniowa RIGIPS: ProFin Mix, ProFinish lub Premium Light
10. Wełna mineralna szklana lub skalna

\*) **Duraline** — płyta gipsowo-kartonowa typ DFRIEH1 o zwiększonej twardości, wytrzymałości i odporności na wilgoć, do zastosowań w pomieszczeniach o zwiększonych wymaganiach w zakresie odporności na uderzenia.