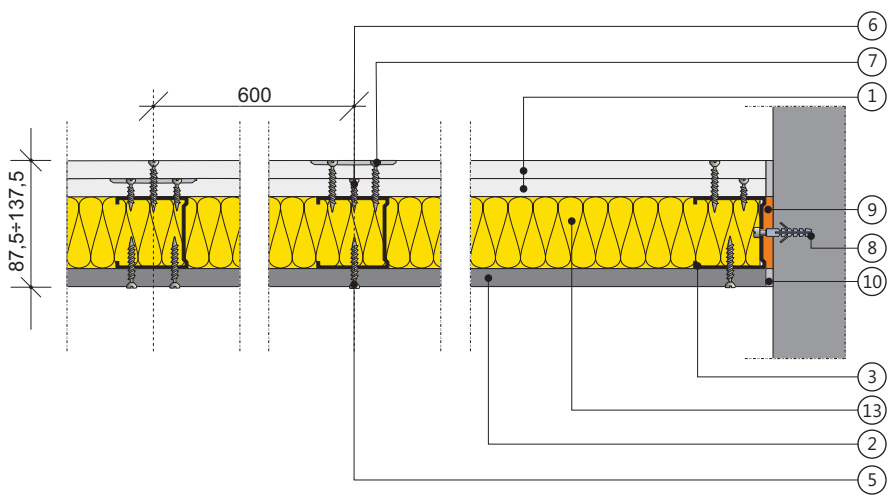
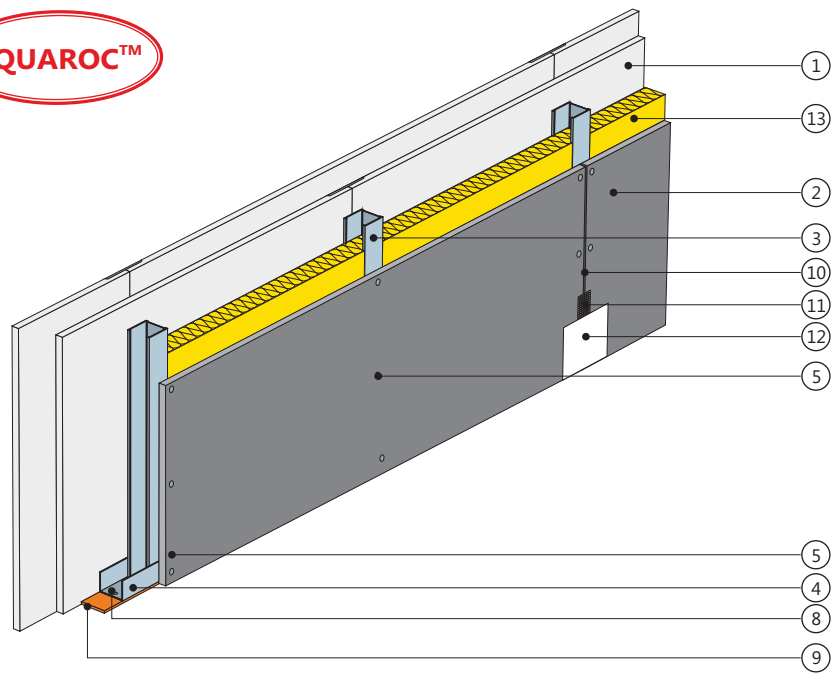


Ściana działowa (pomieszczenia mokre) na konstrukcji z profili CW 50, CW 75 lub CW 100 i UW 50, UW 75 lub UW 100 z poszyciem płytą gipsowo-kartonową RIGIPS PRO gr. 12,5 mm oraz płytą cementowo-włóknową RIGIPS AQUAROC™

# 3.37.021/022/023



Klasa odporności ogniowej

nieokreślona

Izolacyjność akustyczna

$R_{A1}$  do 51 dB

Wysokość maksymalna

$H = 5000$  mm

Grubość

$G$  od 87,5 mm

Masa

$M \approx 40$  kg/m<sup>2</sup>

- Płyta gipsowo-kartonowa RIGIPS PRO typ: A, Hydro typ H2, Fire typ F, Fire+ typ DF lub Fire+ Hydro typ DFH2 gr. 12,5 mm
- Płyta cementowo-włóknowa RIGIPS AQUAROC™ gr. 12,5 mm
- Profil RIGIPS CW 50/75/100 ULTRASTIL® HYDROPROFIL
- Profil RIGIPS UW 50/75/100 ULTRASTIL® HYDROPROFIL
- Wkręt RIGIPS AQUAROC™ INTERIOR HB 3,5x25 mm co 250 mm
- Wkręt RIGIPS TN 25 co 750 mm — pierwsza warstwa poszycia
- Wkręt RIGIPS TN 35 co 250 mm – druga warstwa poszycia
- Kołki rozporowe min. o6 max. co 1000 mm
- Taśma uszczelniająca piankowa RIGIPS szer. 50/70/95 mm
- Klej do spoin RIGIPS AQUAROC™
- Taśma spoinowa RIGIPS AQUAROC™
- Masa szpachlowa RIGIPS AQUAROC™ INTERIOR FINISH
- Wełna mineralna szklana lub skalna

\*) AQUAROC™ — płyta cementowo-włóknowa odporna na działanie wilgoci, do zastosowań w pomieszczeniach mokrych i wilgotnych, takich jak: łazienki, kuchnie, natryski, baseny, powierzchnie handlowe i garaże.