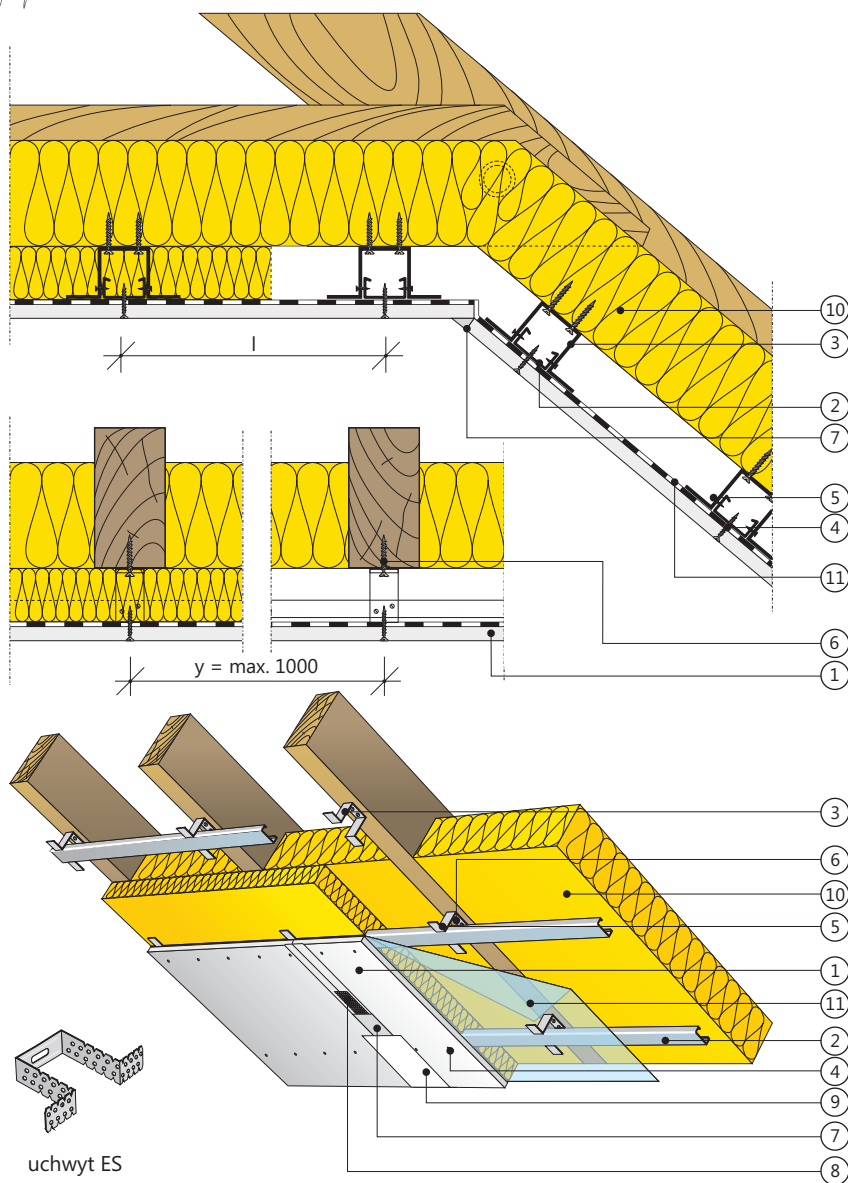


Zabudowa poddasza płyty gipsowo-kartonowe RIGIPS PRO mocowane na profilach sufitowych CD 60 i uchwytych ES

4.70.05



4PRO™



uchwyt ES

1. Płyta gipsowo-kartonowa RIGIPS PRO (4PRO™*) typ A, typ A, Hydro typ H2, Fire typ F, Fire+ typ DF lub Fire+ Hydro typ DFH2 gr. 12,5 mm lub Fire+ typ DF gr. 15 mm
2. Profil RIGIPS CD 60 ULTRASTIL®
3. Uchwyt RIGIPS ES do CD 60 o dł. 75 lub 125 mm
4. Wkręt RIGIPS TN 25 co 150 mm
5. Wkręt RIGIPS „pchełka” 3,9x11 mm
6. Wkręt do drewna
7. Masa szpachlowa RIGIPS: VARIO, SUPER lub STANDARD
8. Taśma spoinowa RIGIPS
9. Masa szpachlowa wykończeniowa RIGIPS: ProFin Mix, ProFinish lub Premium Light
10. Wełna mineralna szklana lub skalna
11. Paroizolacja

*) 4PRO™ Termo — płyta gipsowo-kartonowa o grubości 12,5 mm posiada 4 spłaszczone krawędzie. Zaleca się stosować w przypadku występowania połączeń poprzecznych (ciętych) na zewnętrznych warstwach poszycia w celu uzyskania idealnie gładkiej powierzchni. Płyta charakteryzująca się lepszymi parametrami w zakresie izolacyjności termicznej w porównaniu do standardowych płyt kartonowo-gipsowych – współczynnik przewodzenia ciepła $\lambda = 0,165$ [W/(m·K)].

Klasa odporności
ogniowej

REI 60



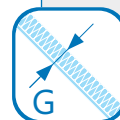
Współczynnik
przenikania ciepła

$U = 0,16$ W/(m²K)



Grubość
zabudowy

G od 42 mm



Masa
zabudowy

M od 13 kg/m²



Aprobata
Techniczna ITB
AT-15-4499/2010

