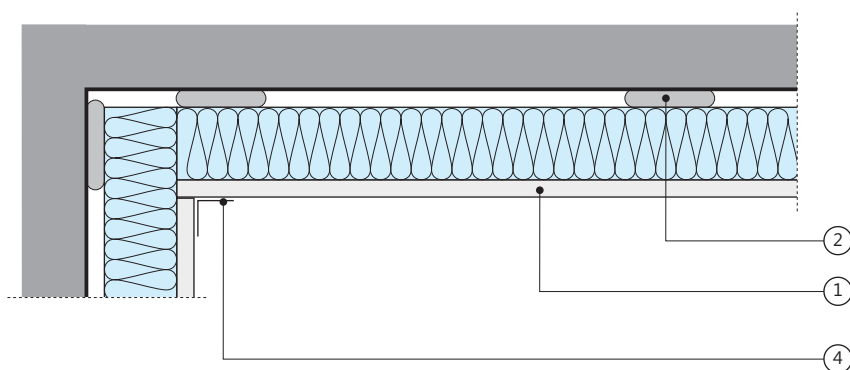
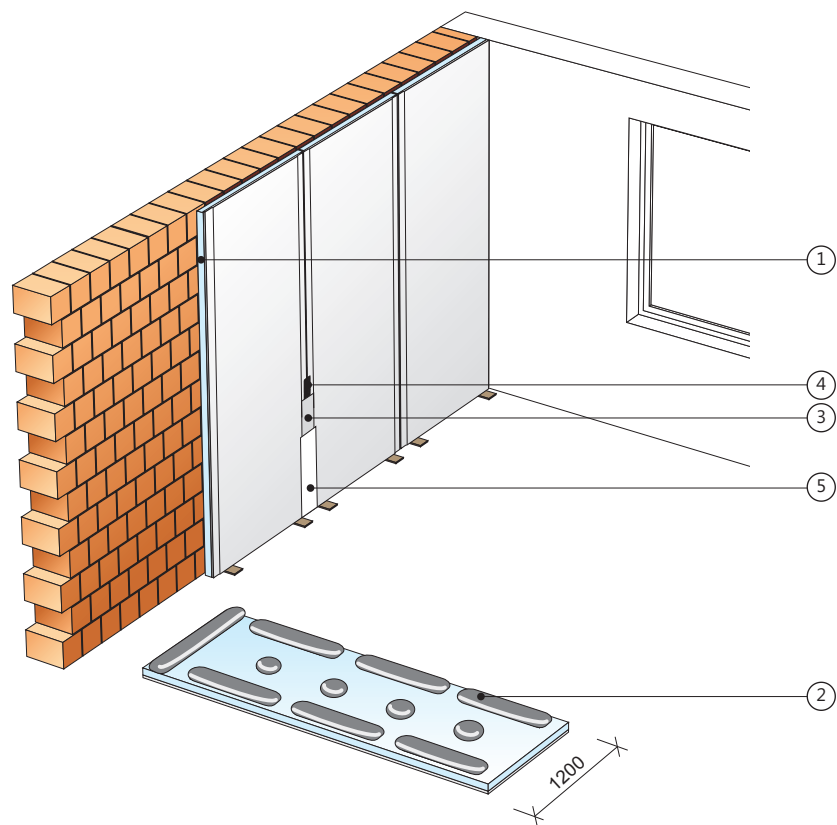


Okładzina ścienna

płyty gipsowo-kartonowe zespolone ze styropianem

RIGIPS RIGITHERM PS mocowane na klej gipsowy („suchy tynk”)

3.20.20

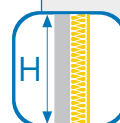


**Klasa odporności
ogniowej**



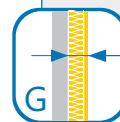
nieokreślona

**Wysokość
maksymalna**



H = 2500 mm

**Grubość
zabudowy**



G ≈ 45 mm

**Masa
zabudowy**



M ≈ 18 kg/m²

**Przyrost
oporu cieplnego**



ΔR do
1,25 m² K/W

1. Płyta gipsowo-kartonowa RIGIPS RIGITHERM PS gr. 33 mm
2. Klej gipsowy RIGIPS
3. Masa szpachlowa RIGIPS: VARIO, SUPER lub STANDARD
4. Taśma spoinowa RIGIPS
5. Masa szpachlowa wykończeniowa RIGIPS: ProFin Mix, ProFinish lub Premium Light