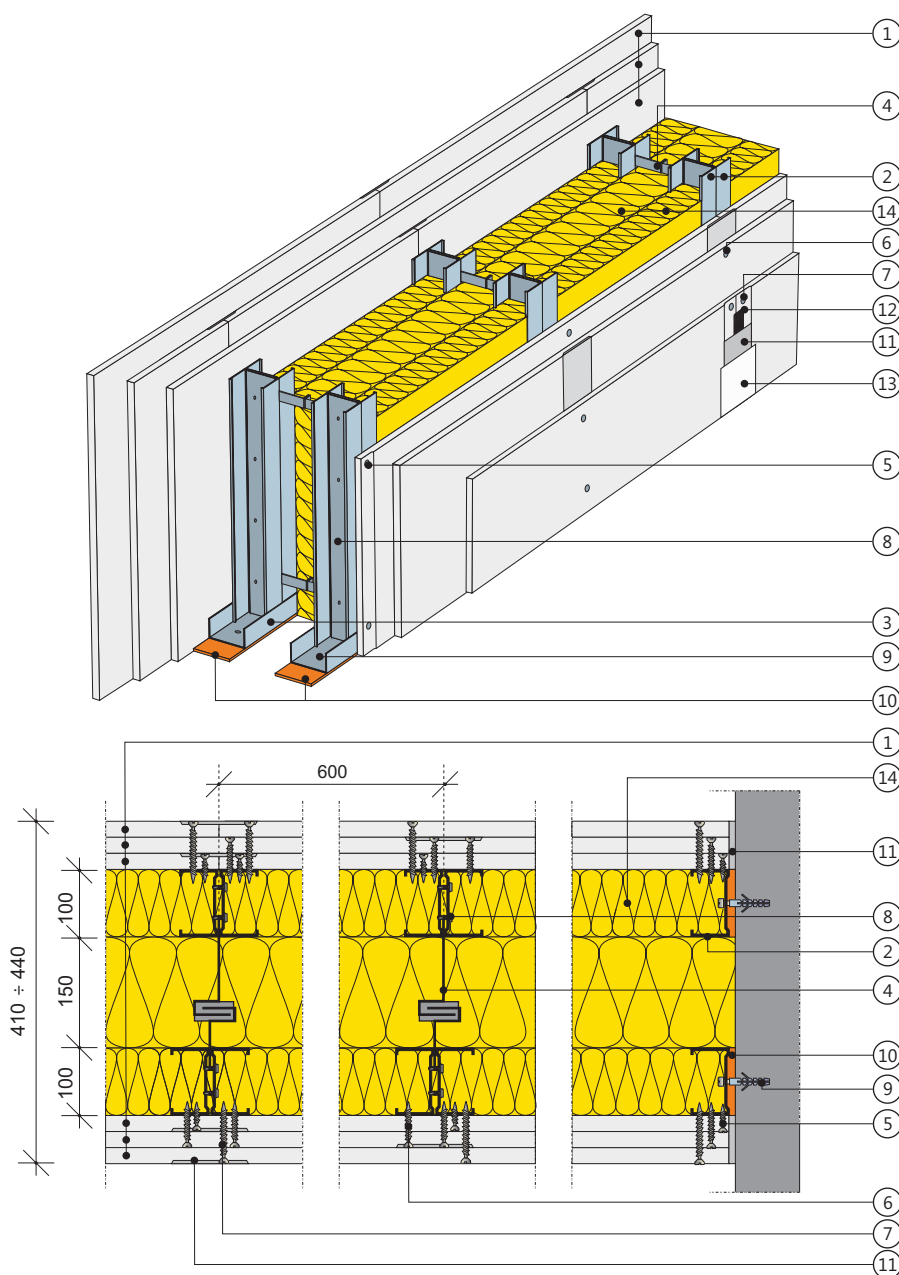


Ściana działowa (kinowa) na konstrukcji z profili CW 100 i UW 100 z poszyciem płytą gipsowo-kartonową RIGIPS PRO gr. 15 mm

3.40.13



**Klasa odporności
ogniowej**



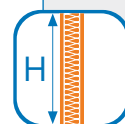
nieokreślona

**Izolacyjność
akustyczna**



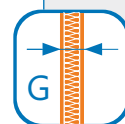
R_{A1} do 78 dB

**Wysokość
maksymalna**



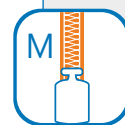
H = 11000 mm

Grubość



G od 410 mm

Masa



M od 75 kg/m²

**Aprobata
Techniczna ITB
AT-15-4679/2010**



1. Płyta gipsowo-kartonowa RIGIPS PRO Fire+ typ DF gr. 15 mm
2. Profil RIGIPS CW 100 ULTRASTIL®
3. Profil RIGIPS UW 100 ULTRASTIL®
4. Przegubowy łącznik elastyczny (akustyczny) – na zapytanie
5. Wkręt RIGIPS TN 25 co 750 mm
6. Wkręt RIGIPS TN 45 co 750 mm
7. Wkręt RIGIPS TN 55 co 250 mm
8. Wkręt RIGIPS „pchełka” 3,9x11 mm
9. Kołki rozporowe min. o6 max. co 1000 mm
10. Taśma uszczelniająca piankowa RIGIPS szer. 95 mm
11. Masa szpachlowa RIGIPS: VARIO, SUPER lub STANDARD
12. Taśma spoinowa RIGIPS
13. Masa szpachlowa wykończeniowa RIGIPS: ProFin Mix, ProFinish lub Premium Light
14. Wełna mineralna szklana lub skalna 350 mm (100+150+100)