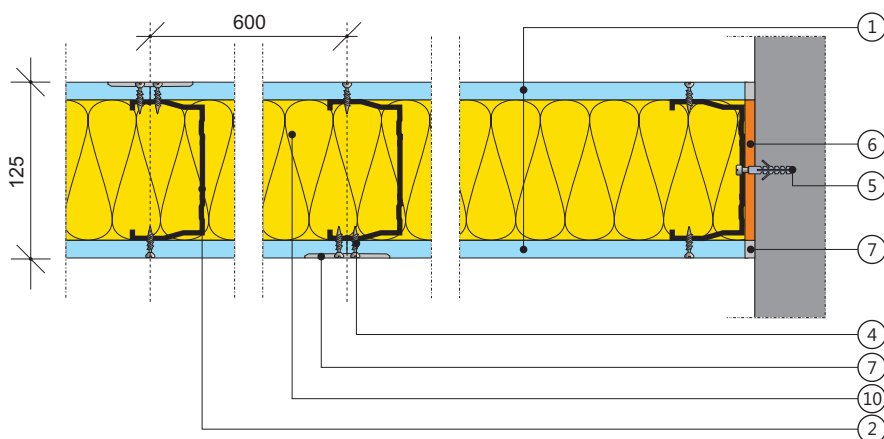
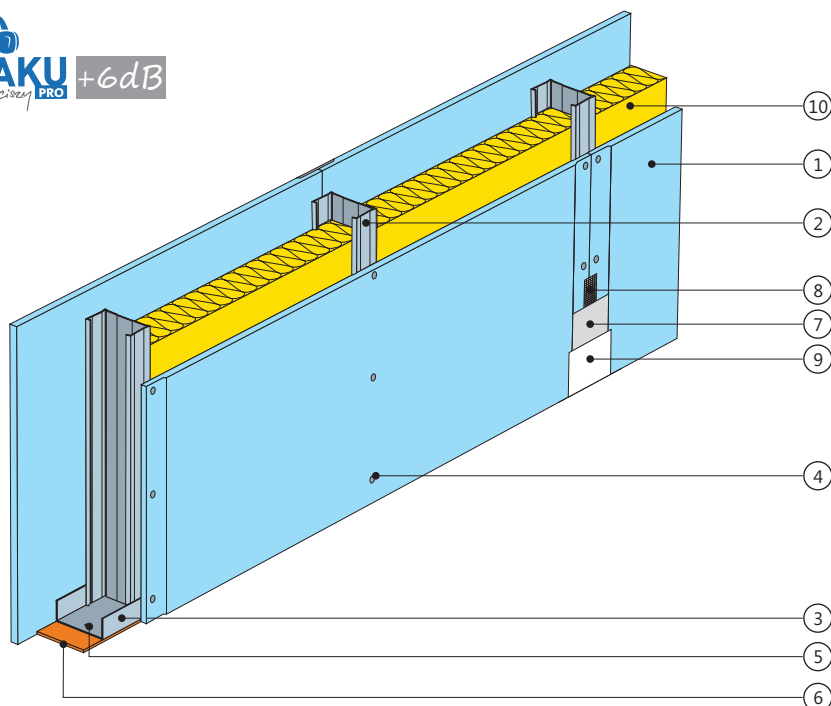


## Ściana działowa (system dźwiękoizacyjny)

na konstrukcji z profili RIGIPS CW 100 ULTRASTIL® Aku i UW 100 ULTRASTIL®

z pojedynczym poszyciem płytą gipsowo-kartonową dźwiękoizacyjną RIGIPS PRO Aku

### 3.40.03 AKU



**Klasa odporności  
ogniowej**



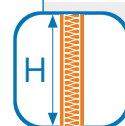
**EI 60  
REI 60**

**Izolacyjność  
akustyczna**



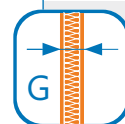
**R<sub>A1</sub> do 53 dB**

**Wysokość  
maksymalna**



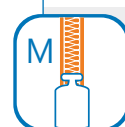
**H = 5000 mm**

**Grubość**



**G = 125 mm**

**Masa**



**M ≈ 28 kg/m<sup>2</sup>**

**Aprobata  
Techniczna ITB  
AT-15-4679/2010**



1. Płyta gipsowo-kartonowa dźwiękoizacyjna RIGIPS PRO Aku typ A lub Aku Fire+ typ DF gr. 12,5 mm
2. Profil RIGIPS CW 100 ULTRASTIL® AKU
3. Profil RIGIPS UW 100 ULTRASTIL®
4. Wkręt RIGIPS HartFix 3,8x25 mm co 250 mm
5. Kołki rozporowe min. ø6 max. co 1000 mm
6. Taśma uszczelniająca piankowa RIGIPS szer. 95 mm
7. Masa szpachlowa RIGIPS: VARIO, SUPER lub STANDARD
8. Taśma spoinowa RIGIPS
9. Masa szpachlowa wykończeniowa RIGIPS: ProFin Mix, ProFinish lub Premium Light
10. Wełna mineralna szklana lub skalna gr. 100 mm

\*) Poprawa izolacyjności akustycznej R<sub>A1</sub> o 6 dB w porównaniu z systemem standardowym 3.40.03.