

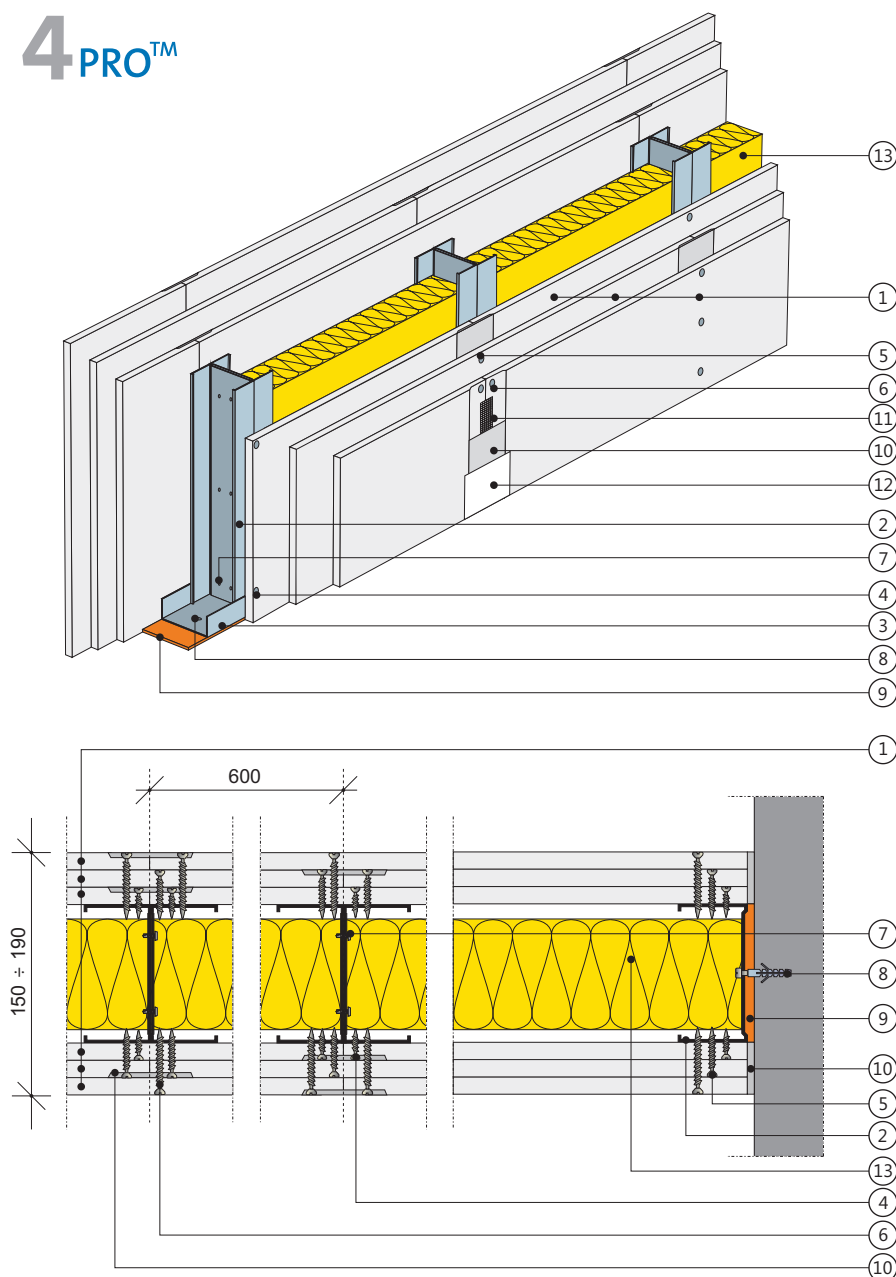
Ściana działowa

na konstrukcji z profili CW 100 i UW 100

z poszyciem płytą gipsowo-kartonową RIGIPS PRO gr. 12,5 mm lub 15 mm

3.40.11

4^{PRO}™

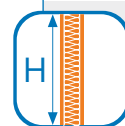


Klasa odporności
ogniowej



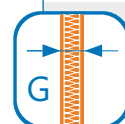
EI 120
REI 120

Wysokość
maksymalna



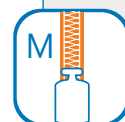
H = 9000 mm

Grubość



G od 150 mm

Masa



Mod 53 kg/m²

Aprobata
Techniczna ITB
AT-15-4679/2010



1. Płyta gipsowo-kartonowa RIGIPS PRO (4PRO™*) typ: A, Hydro typ H2, Fire typ F, Fire+ typ DF lub Fire+ Hydro typ DFH2 gr. 12,5 mm lub Fire+ typ DF gr. 15 mm
2. Profil RIGIPS CW 100 ULTRASTIL®
3. Profil RIGIPS UW 100 ULTRASTIL®
4. Wkręt RIGIPS TN 25 co 750 mm
5. Wkręt RIGIPS TN 35 / TN 45 co 750 mm
6. Wkręt RIGIPS TN 45 / TN 55 co 250 mm
7. Wkręt RIGIPS „pchełka” 3,9x11 mm
8. Kołki rozporowe min. o8 max. co 1000 mm
9. Taśma uszczelniająca piankowa RIGIPS szer. 95 mm
10. Masa szpachlowa RIGIPS: VARIO, SUPER lub STANDARD
11. Taśma spoinowa RIGIPS
12. Masa szpachlowa wykończeniowa RIGIPS: ProFin Mix, ProFinish lub Premium Light
13. Wełna mineralna szklana lub skalna

*) 4PRO™ — płyty gipsowo-kartonowe (typ: A, H2, F) o grubości 12,5 mm posiadają 4 spłaszczone krawędzie. Zaleca się stosować w przypadku występowania połączeń poprzecznych (ciętych) na zewnętrznych warstwach poszycia w celu uzyskania idealnie gładkiej powierzchni.