

Zabudowa poddasza

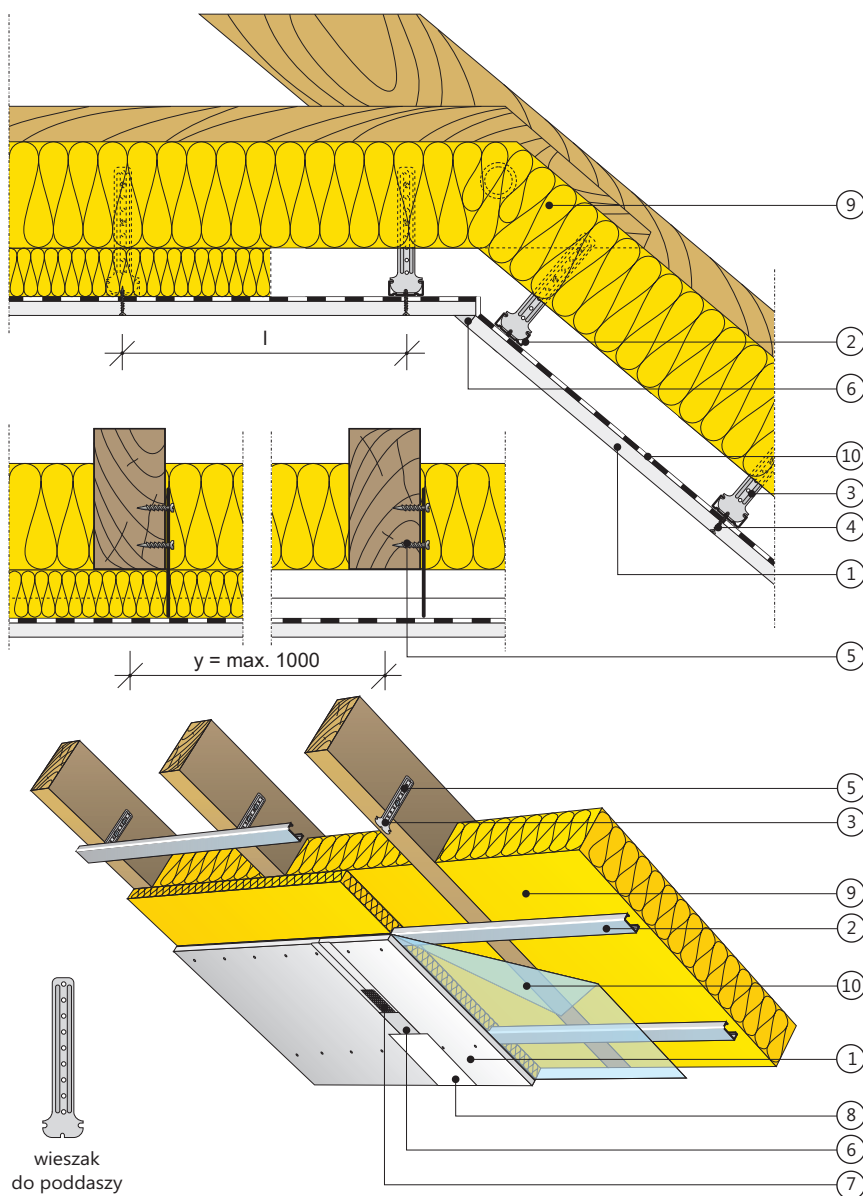
plyty gipsowo-kartonowe RIGIPS PRO

mocowane na profilach sufitowych CD 60 i wieszakach do poddaszy

4.70.04



4PRO™



wieszak
do poddaszy

1. Płyta gipsowo-kartonowa RIGIPS PRO (4PRO™*) typ A, typ A, Hydro typ H2, Fire typ F, Fire+ typ DF lub Fire+ Hydro typ DFH2 gr. 12,5 mm lub Fire+ typ DF gr. 15 mm
2. Profil RIGIPS CD 60 ULTRASTIL®
3. Wieszak do poddaszy RIGIPS
4. Wkręt RIGIPS TN 25 co 150 mm
5. Wkręt do drewna
6. Masa szpachlowa RIGIPS: VARIO, SUPER lub STANDARD
7. Taśma spoinowa RIGIPS
8. Masa szpachlowa wykończeniowa RIGIPS: ProFin Mix, ProFinish lub Premium Light
9. Wełna mineralna szklana lub skalna
10. Paroizolacja

Klasa odporności
ogniowej

REI 60



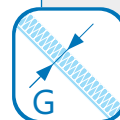
Współczynnik
przenikania ciepła

$U = 0,16 \text{ W/(m}^2\text{K)}$



Grubość
zabudowy

G od 40 mm



Masa
zabudowy

M od 13 kg/m²



Aprobata
Techniczna ITB
AT-15-4499/2010



*) 4PRO™ Termo — płyta gipsowo-kartonowa o grubości 12,5 mm posiada 4 spłaszczone krawędzie. Zaleca się stosować w przypadku występowania połączeń poprzecznych (ciętych) na zewnętrznych warstwach poszycia w celu uzyskania idealnie gładkiej powierzchni. Płyta charakteryzująca się lepszymi parametrami w zakresie izolacyjności termicznej w porównaniu do standardowych płyt kartonowo-gipsowych — współczynnik przewodzenia ciepła $\lambda = 0,165 \text{ [W/(m}\cdot\text{K)]}$.