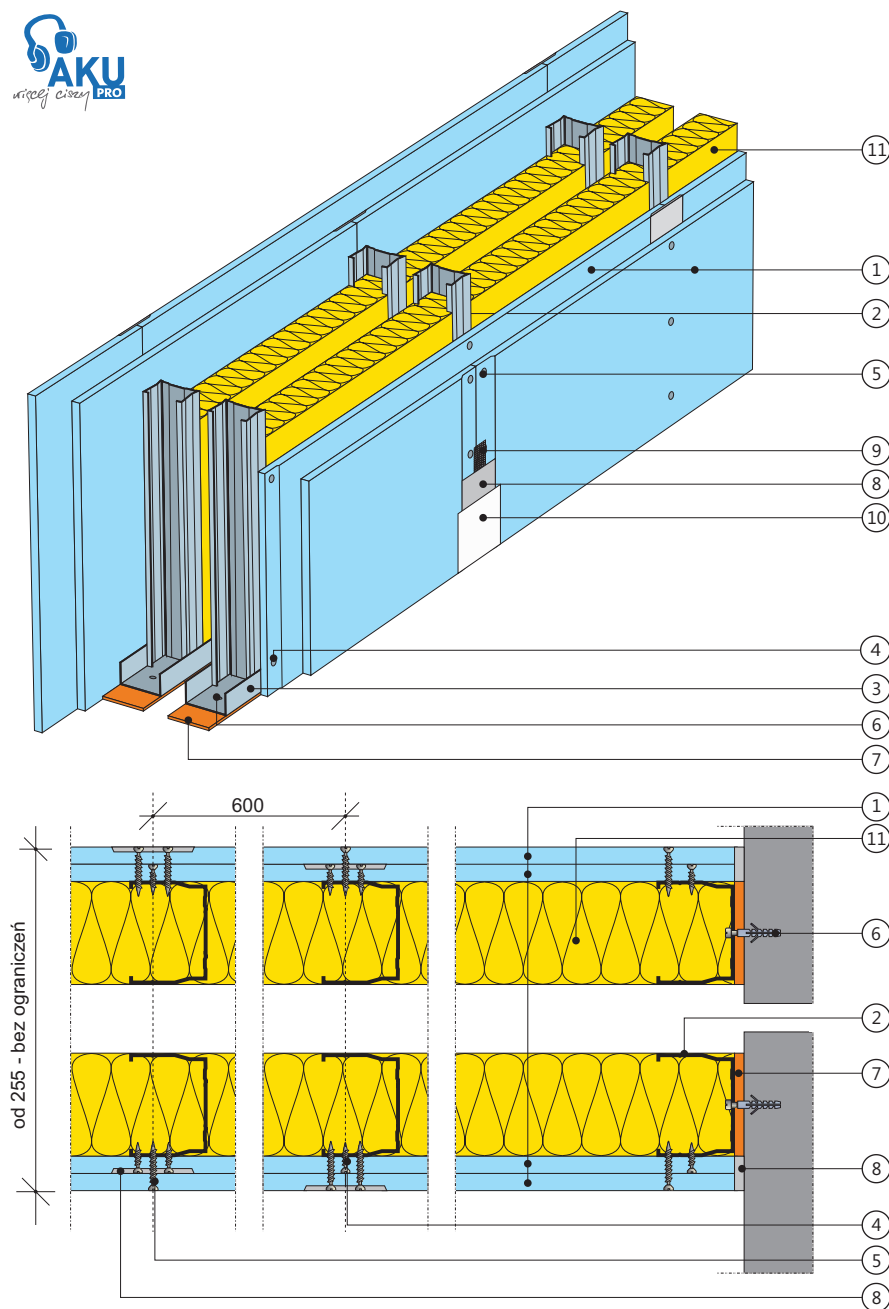


Ściana działowa (system dźwiękoizolacyjny)
na podwójnej konstrukcji z profili RIGIPS CW 100 ULTRASTIL® Aku i UW 100 ULTRASTIL®
z podwójnym poszyciem płytą gipsowo-kartonową dźwiękoizacyjną RIGIPS PRO Aku

3.41.053 AKU



**Klasa odporności
ogniowej**



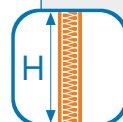
**EI 120
REI 120**

**Izolacyjność
akustyczna**



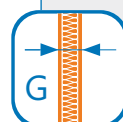
R_{A1} do 72 dB

**Wysokość
maksymalna**



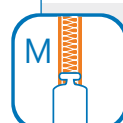
H = 6500 mm

Grubość



G od 255 mm

Masa



M ≈ 57 kg/m²

1. Płyta gipsowo-kartonowa dźwiękoizacyjna RIGIPS PRO Aku typ A lub Aku Fire+ typ DF gr. 12,5 mm
2. Profil RIGIPS CW 100 ULTRASTIL® Aku
3. Profil RIGIPS UW 100 ULTRASTIL®
4. Wkręt RIGIPS HartFix 3,8x25 mm co 750 mm
5. Wkręt RIGIPS HartFix 3,8x35 mm co 250 mm
6. Kołki rozporowe min. o6 max. co 1000 mm
7. Taśma uszczelniająca piankowa RIGIPS szer. 95 mm
8. Masa szpachlowa RIGIPS: VARIO, SUPER lub STANDARD
9. Taśma spoinowa RIGIPS
10. Masa szpachlowa wykończeniowa RIGIPS: ProFin Mix, ProFinish lub Premium Light
11. Wełna mineralna szklana lub skalna gr. 2 x 100 mm