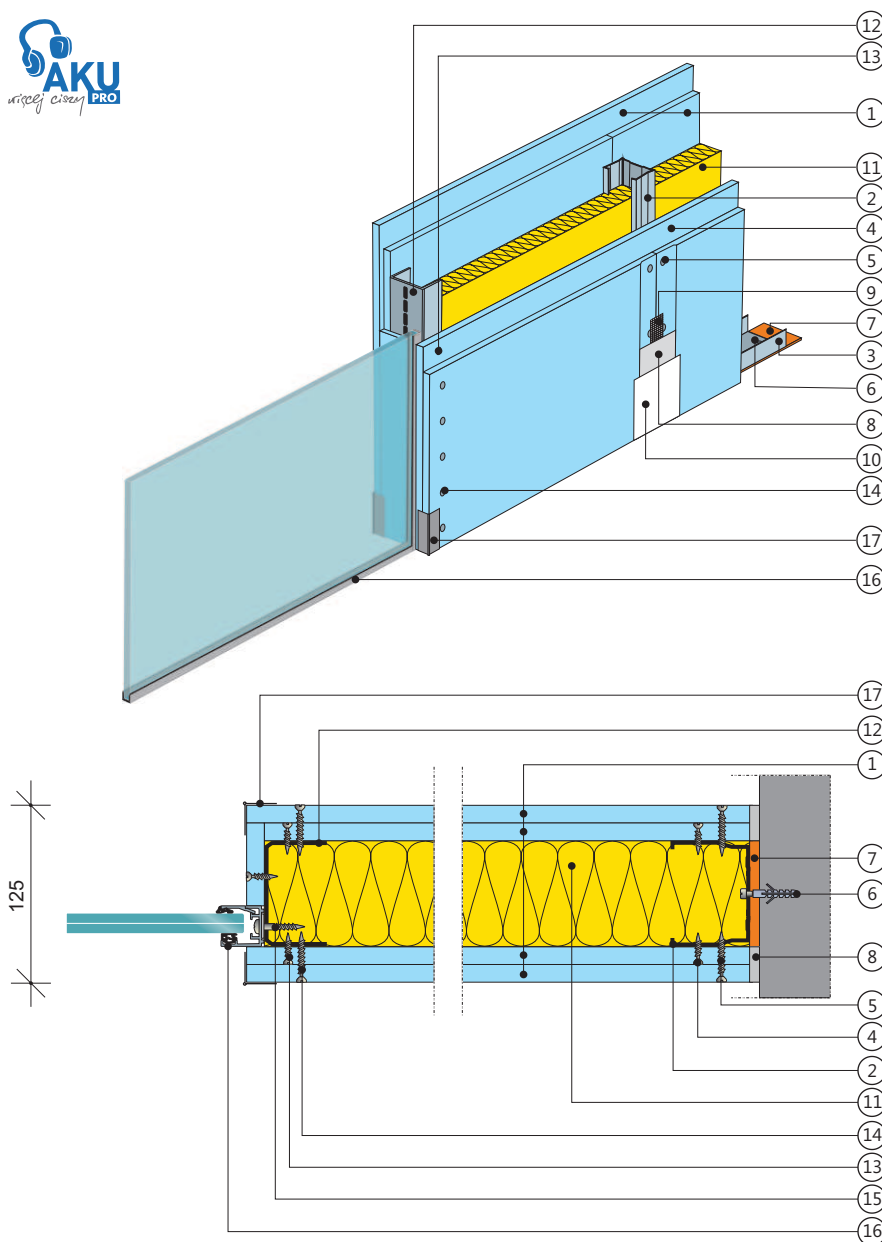


Ściana działowa (system dźwiękoizolacyjny / system CLIP-IN 1338)
na konstrukcji z profili CW 75 ULTRASTIL® AKU i UW 75 ULTRASTIL®
z podwójnym poszyciem płytą gipsowo-kartonową dźwiękoizacyjną RIGIPS PRO Aku

3.40.05 AKU / CLIP-IN 1338



Klasa odporności ogniowej

EI 120

REI 120

CLIP-IN

nieokreślona



Izolacyjność akustyczna

R_{A1} do 58 dB

CLIP-IN

R_{A1} do 37 dB

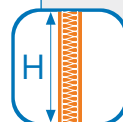


Wysokość maksymalna

H = 5500 mm

CLIP-IN

H = 3000 mm

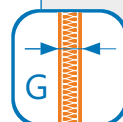


Grubość

G = 125 mm

CLIP-IN

G = 12,76/25 mm

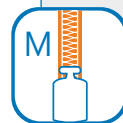


Masa

$M \approx 54 \text{ kg/m}^2$

CLIP-IN

$M \approx 30 \text{ kg/m}^2$



1. Płyta gipsowo-kartonowa dźwiękoizacyjna RIGIPS PRO Aku typ A lub Aku Fire+ typ DF gr. 12,5 mm
2. Profil RIGIPS CW 75 ULTRASTIL® AKU
3. Profil RIGIPS UW 75 ULTRASTIL®
4. Wkręt RIGIPS TN 25 co 750 mm
5. Wkręt RIGIPS TN 35 co 250 mm
6. Kołki rozporowe min. o6 max. co 1000 mm
7. Taśma uszczelniająca piankowa RIGIPS szer. 70 mm
8. Masa szpachlowa RIGIPS: VARIO, SUPER lub Standard
9. Taśma spoinowa RIGIPS
10. Masa szpachlowa wykończeniowa RIGIPS: ProFin Mix, ProFinish lub Premium Light
11. Wełna mineralna szklana lub skalna gr. 75 mm
12. Profil ościeżnicowy RIGIPS UA 75 połączony ze stropem górnym i dolnym za pośrednictwem kątowników do profilu UA
13. Wkręt RIGIPS TB 25 co 750 mm
14. Wkręt RIGIPS TB 35 co 250 mm
15. Wkręt samowkręcający min. R 4,5 max. co 500 mm
16. System GLASSOLUTIONS CLIP-IN 1338
17. Narożnik aluminiowy RIGIPS