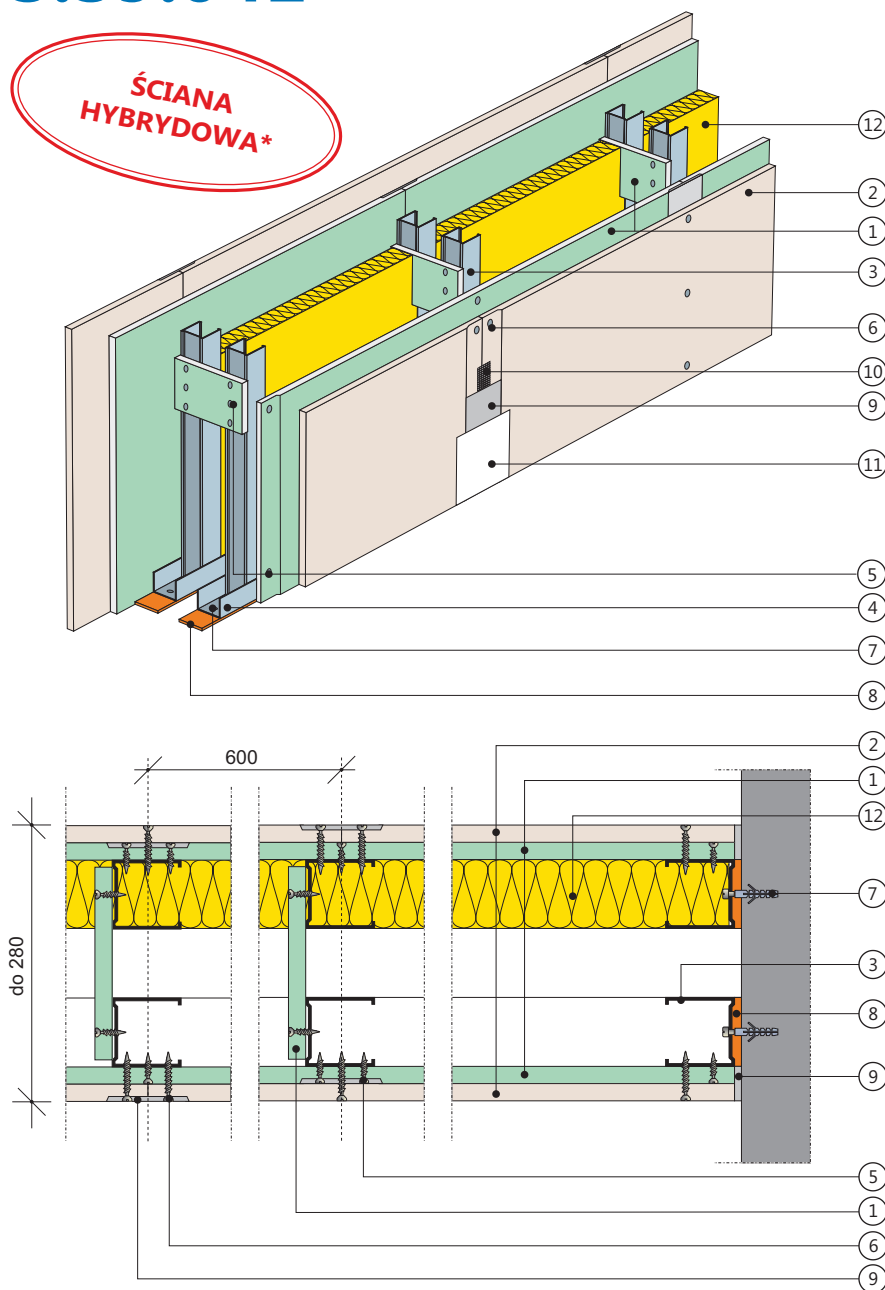


Ściana działowa hybrydowa (instalacyjna) na podwójnej konstrukcji z profili CW 50 i UW 50 z poszyciem płytą gipsowo-kartonową RIGIPS PRO gr. 12,5 lub 15 mm oraz płytą gipsowo-włóknową RIGIPS Rigidur H gr. 10 lub 12,5 mm

3.39.041

**ŚCIANA
HYBRYDOWA***

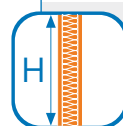


**Klasa odporności
ogniowej**



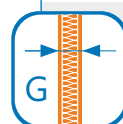
**EI 120
REI 120**

**Wysokość
maksymalna**



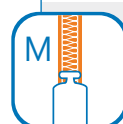
H = 4500 mm

Grubość



G do 280 mm

Masa



M od 51 kg/m²

1. Płyta gipsowo-kartonowa RIGIPS PRO typ: A, Hydro typ H2, Fire typ F, Fire+ typ DF lub Fire+ Hydro typ DFH2 gr. 12,5 lub 15 mm (uwzględniono przewiązki)
2. Płyta gipsowo-włóknowa RIGIPS Rigidur H gr. 10 lub 12,5 mm
3. Profil RIGIPS CW 50 ULTRASTIL®
4. Profil RIGIPS UW 50 ULTRASTIL®
5. Wkręt RIGIPS TN 25 co 750 mm
6. Wkręt RIGIPS Rigidur 3,9x35 mm co 250 mm
7. Kołki rozporowe min. o6 max. co 1000 mm
8. Taśma uszczelniająca piankowa RIGIPS szer. 50 lub 70 mm
9. Masa szpachlowa RIGIPS: Rigidur lub VARIO
10. Taśma spoinowa RIGIPS
11. Masa szpachlowa wykończeniowa RIGIPS: ProFin Mix, ProFinish lub Premium Light
12. Wełna mineralna szklana lub skalna

*) Odporność na uderzenia dla ścian hybrydowych RIGIPS wg ETAG 003 — IV kategoria użytkowania (ocena techniczna ITB 0785/10/R04NK hybrydowych ścian działowych systemu RIGIPS).