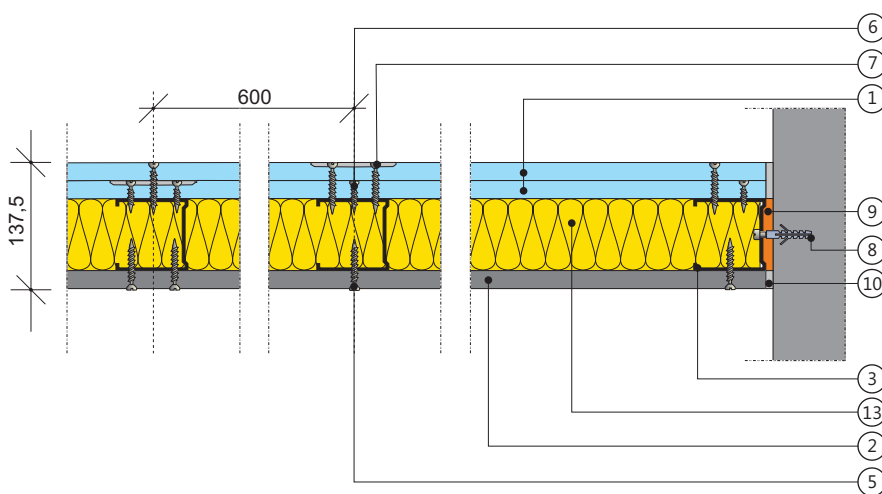
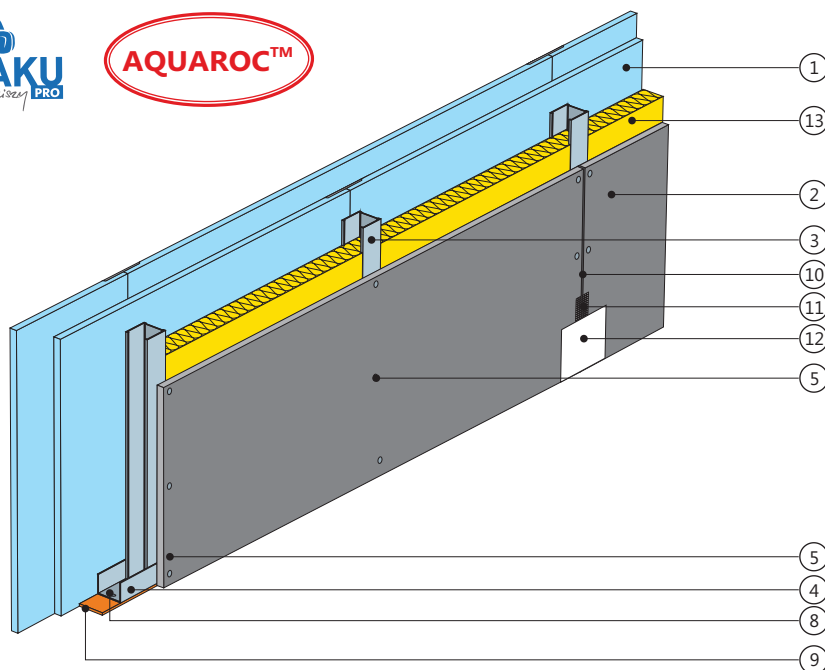


Ściana działowa (system dźwiękoizolacyjny – pomieszczenia mokre) na konstrukcji z profili CW 100 i UW 100 z poszyciem płytą gipsowo-kartonową dźwiękoizolacyjną RIGIPS PRO Aku gr. 12,5 mm oraz płytą cementowo-włóknową RIGIPS AQUAROC™

3.37.023 AKU



**Klasa odporności
ogniowej**



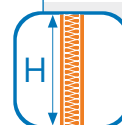
nieokreślona

**Izolacyjność
akustyczna**



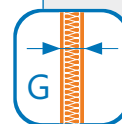
R_{A1} do 55 dB

**Wysokość
maksymalna**



H = 5000 mm

Grubość



G od 137,5 mm

Masa



$M \approx 44 \text{ kg/m}^2$

1. Płyta gipsowo-kartonowa dźwiękoizolacyjna RIGIPS PRO Aku typ A lub Aku Fire+ typ DF gr. 12,5 mm
2. Płyta cementowo-włóknowa RIGIPS AQUAROC™*) gr. 12,5 mm
3. Profil RIGIPS CW 100 ULTRASTIL® HYDROPROFIL
4. Profil RIGIPS UW 100 ULTRASTIL® HYDROPROFIL
5. Wkręt RIGIPS AQUAROC™ INTERIOR HB 3,5x25 mm co 250 mm
6. Wkręt RIGIPS HartFix 3,8x25 mm co 750 mm
7. Wkręt RIGIPS HartFix 3,8x35 mm co 250 mm
8. Kołki rozporowe min. o6 max. co 1000 mm
9. Taśma uszczelniająca piankowa RIGIPS szer. 50/70/95 mm
10. Klej do spoin RIGIPS AQUAROC™
11. Taśma spoinowa RIGIPS AQUAROC™
12. Masa szpachlowa RIGIPS AQUAROC™ INTERIOR FINISH
13. Wełna mineralna szklana lub skalna

*) AQUAROC™ — płyta cementowo-włóknowa odporna na działanie wilgoci, do zastosowań w pomieszczeniach mokrych i wilgotnych, takich jak: łazienki, kuchnie, natryski, baseny, powierzchnie handlowe i garaże.