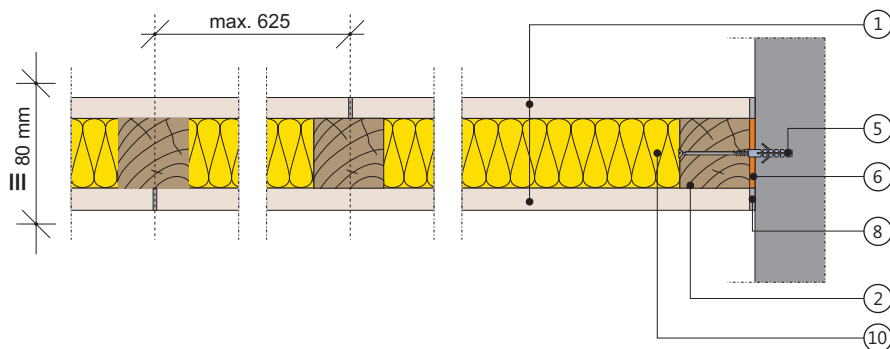
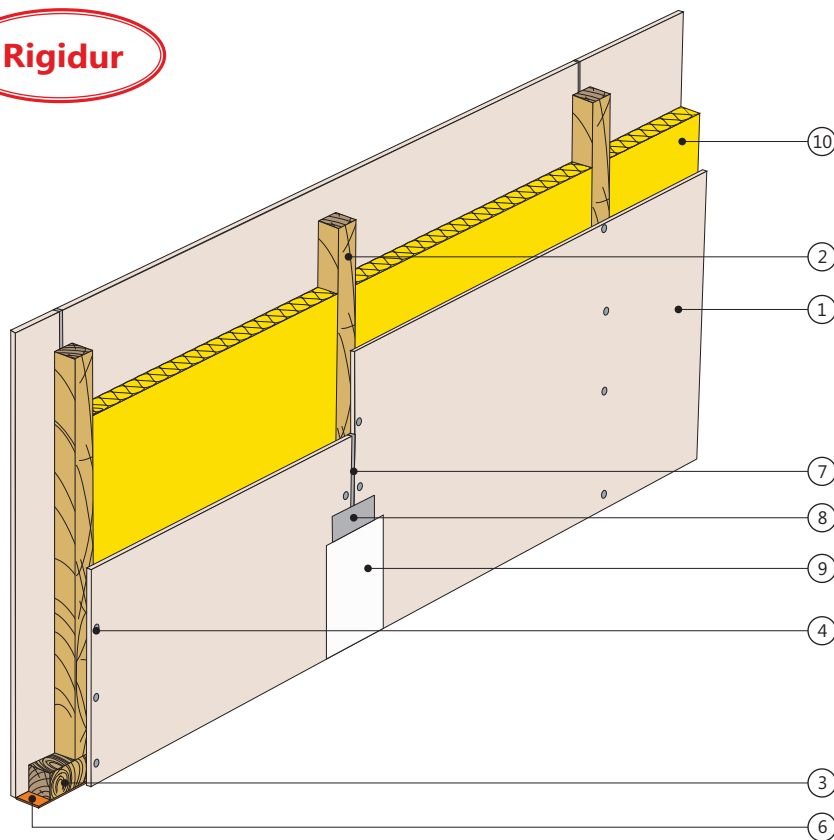


Ściana działowa na konstrukcji drewnianej z poszyciem płytą gipsowo-włóknową RIGIPS Rigidur H

3.35.01

Rigidur



**Klasa odporności
ogniowej**



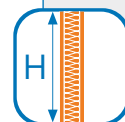
EI 90

**Izolacyjność
akustyczna**



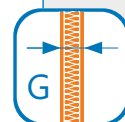
R_{A1} do 47 dB

**Wysokość
maksymalna**



H = 4100 mm

Grubość



G od 80 mm

Masa



Mod 28 kg/m²

1. Płyta gipsowo-włóknowa RIGIPS Rigidur H gr. 10 mm lub 12,5 mm
2. Słupek drewniany 40x60 mm / 60x60 mm
3. Łata drewniana pozioma 40x60 mm / 60x60 mm
4. Wkręt RIGIPS Rigidur 3,9x30 mm co 250 mm
5. Kołki rozporowe min. o6 max. co 1000 mm
6. Taśma uszczelniająca piankowa RIGIPS 50 mm
7. Masa szpachlowa RIGIPS Rigidur lub klej do spoin RIGIPS Rigidur
8. Masa szpachlowa RIGIPS Rigidur — w razie potrzeby
9. Masa szpachlowa wykończeniowa RIGIPS: ProFin Mix, ProFinish lub Premium Light
10. Wełna mineralna szklana lub skalna