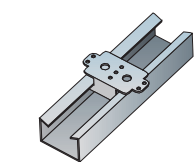
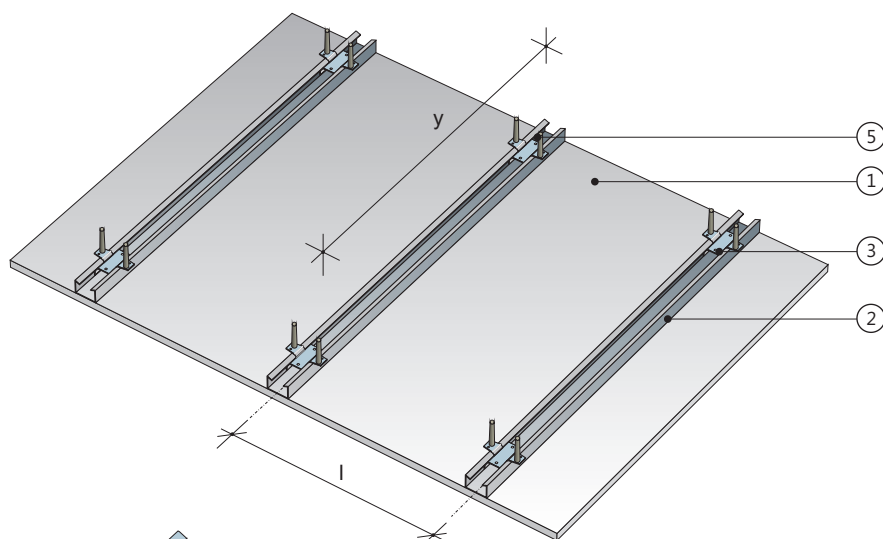


Okładzina sufitowa

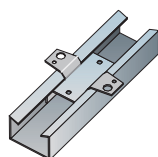
płyty gipsowo-kartonowe RIGIPS PRO

mocowane na profilach sufitowych CD 60 i wieszakach bezpośrednich lub „Klick-Fix”

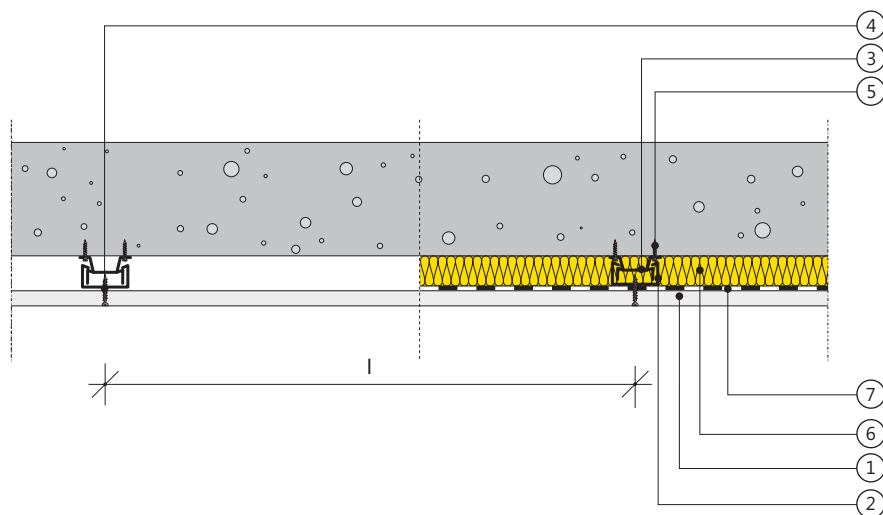
4.05.22



„Klick-Fix”



wieszak bezpośredni



**Klasa odporności
ogniowej**



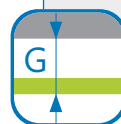
nieokreślona

**Izolacyjność
akustyczna**



R_w do 30 dB

**Grubość
zabudowy**



G od 42 mm

**Masa
zabudowy**



Mod13 kg/m²

1. Płyta gipsowo-kartonowa RIGIPS PRO (4PROTM*) typ A, Hydro typ H2, Fire typ F, Fire+ typ DF, Fire+ Hydro typ DFH2 gr. 12,5 mm
2. Profil RIGIPS CD 60 ULTRASTIL®
3. Wieszak bezpośredni lub „Klick-Fix” do profilu CD 60
4. Wkręt RIGIPS TN 25 co 150 mm
5. Stalowe elementy mocujące
6. Wełna mineralna szklana lub skalna — w razie potrzeby
7. Paroizolacja — w razie potrzeby

*) 4PROTM — płyty gipsowo-kartonowe (typ: A, H2, F) o grubości 12,5 mm posiadają 4 spłaszczone krawędzie. Zaleca się stosować w przypadku występowania połączeń poprzecznych (ciętych) na zewnętrznych warstwach poszycia w celu uzyskania idealnie gładkiej powierzchni.