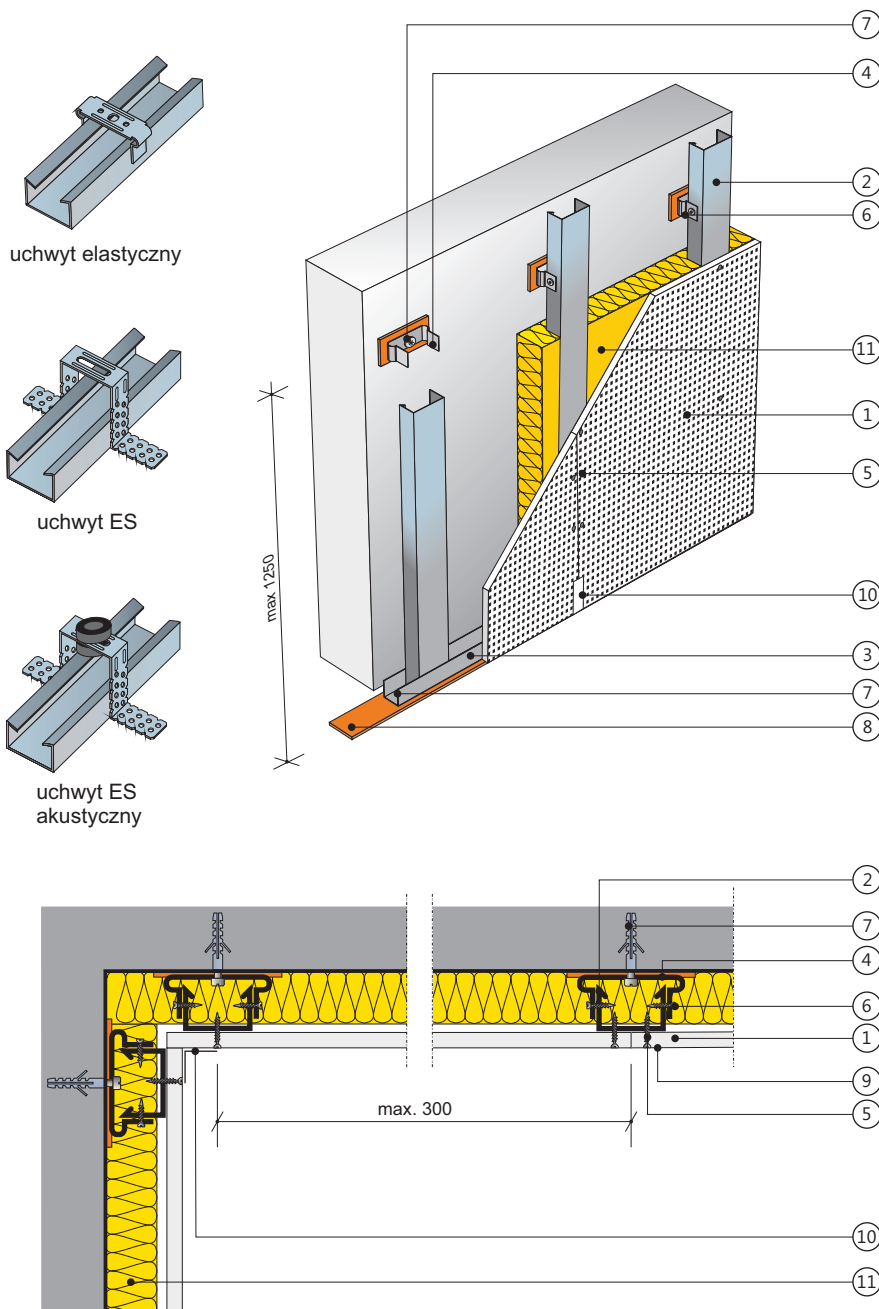


## Okładzina ścienna

płyty gipsowo-kartonowe perforowane RIGIPS RIGITON

mocowane na profilach CD 60 i uchwytych elastycznych lub ES akustycznych

# 3.26.00

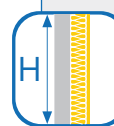


**Klasa odporności  
ogniowej**



**nieokreślona**

**Wysokość  
maksymalna**



**bez  
ograniczeń**

**Wskaźnik  
pochłaniania  
dźwięku**



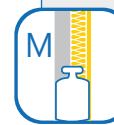
$\alpha_w$  do 0,90

**Grubość  
zabudowy**



**G od 42 mm**

**Masa  
zabudowy**



**M od 14 kg/m<sup>2</sup>**

1. Płyta gipsowo-kartonowa perforowana RIGIPS RIGITON gr. 12,5 mm
2. Profil RIGIPS CD 60 ULTRASTIL ®
3. Profil RIGIPS UD 30 ULTRASTIL ®
4. Uchwyt RIGIPS elastyczny dł. 30, 45, 60 lub 90 mm lub ES dł. 75 lub 125 mm lub ES 60/125 akustyczny do profili CD 60
5. Wkręt RIGIPS TN 25 co 250 mm
6. Wkręt RIGIPS „pchełka” 3,9x11 mm
7. Kołki rozporowe min. ř6 max. co 1000 mm
8. Taśma uszczelniająca piankowa RIGIPS szer. 30 mm
9. Klej RIGIPS FUGENVERBINDER 63
10. Masa szpachlowa wykończeniowa RIGIPS: ProFin Mix, ProFinish lub Premium Light
11. Wełna mineralna szklana lub skalna