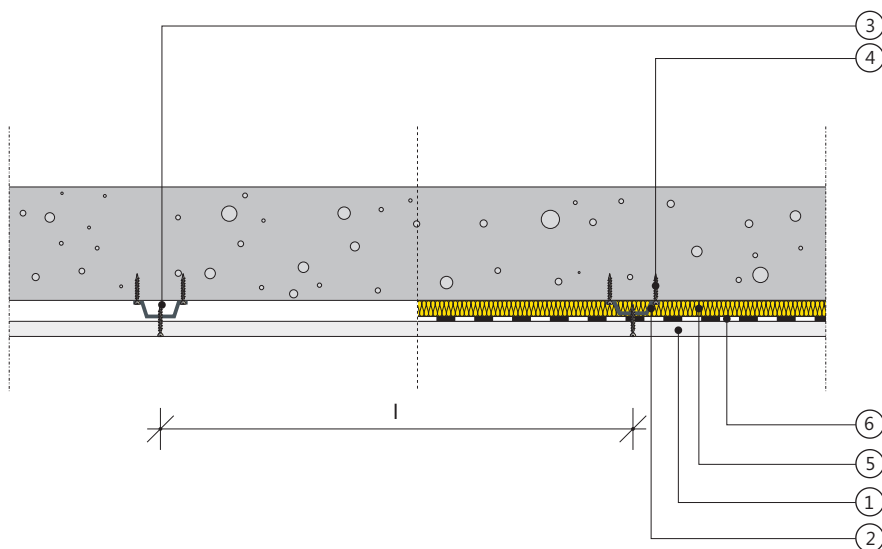
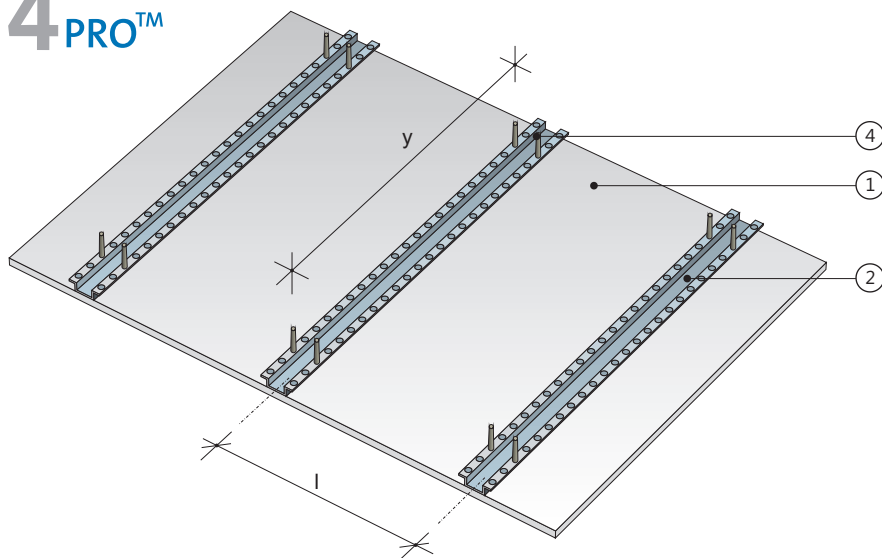


Okładzina sufitowa

płyty gipsowo-kartonowe RIGIPS PRO
 mocowane na profilach kapeluszowych

4.05.21

4^{PRO™}



Klasa odporności
ogniowej



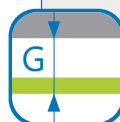
nieokreślona

Izolacyjność
akustyczna



R_w do 30 dB

Grubość
zabudowy



G od 28 mm

Masa
zabudowy



Mod 12 kg/m²

1. Płyta gipsowo-kartonowa RIGIPS PRO (4PRO™*) typ A, Hydro typ H2, Fire typ F, Fire+ typ DF, Fire+ Hydro typ DFH2 gr. 12,5 mm
2. Profil RIGIPS kapeluszowy
3. Wkręt RIGIPS TN 25 co 150 mm
4. Stalowe elementy mocujące
5. Wełna mineralna szklana lub skalna — w razie potrzeby
6. Paroizolacja — w razie potrzeby

*) 4PRO™ — płyty gipsowo-kartonowe (typ: A, H2, F) o grubości 12,5 mm posiadają 4 spłaszczone krawędzie. Zaleca się stosować w przypadku występowania połączeń poprzecznych (ciętych) na zewnętrznych warstwach poszycia w celu uzyskania idealnie gładkiej powierzchni.