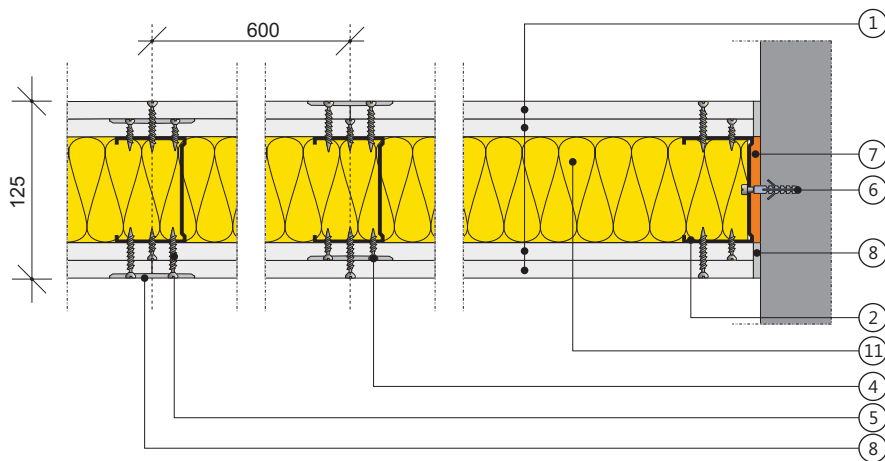
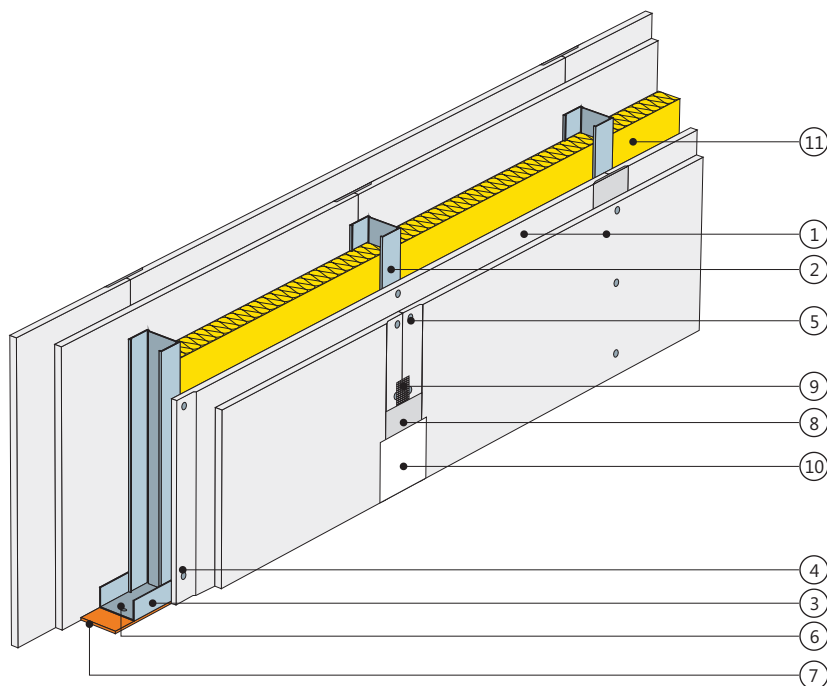


## Ściana działowa

na konstrukcji z profili CW 75 i UW 75

z podwójnym poszyciem płytą gipsowo-kartonową RIGIPS PRO gr. 12,5 mm

### 3.40.05



#### Klasa odporności ogniowej



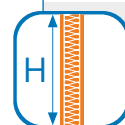
EI 120  
REI 120

#### Izolacyjność akustyczna



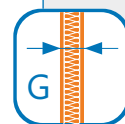
$R_{A1}$  do 55 dB

#### Wysokość maksymalna



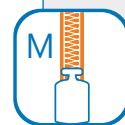
H = 5500 mm

#### Grubość



G = 125 mm

#### Masa



M ≈ 50 kg/m<sup>2</sup>

#### Aprobata Techniczna ITB AT-15-4679/2010



1. Płyta gipsowo-kartonowa RIGIPS PRO (4PRO<sup>TM</sup>\*) typ: A, Hydro typ H2, Fire typ F, Fire+ typ DF lub Fire+ Hydro typ DFH2 gr. 12,5 mm
2. Profil RIGIPS CW 75 ULTRASTIL®
3. Profil RIGIPS UW 75 ULTRASTIL®
4. Wkręt RIGIPS TN 25 co 750 mm
5. Wkręt RIGIPS TN 35 co 250 mm
6. Kołki rozporowe min. o6 max. co 1000 mm
7. Taśma uszczelniająca piankowa RIGIPS szer. 70 mm
8. Masa szpachlowa RIGIPS: VARIO, SUPER lub STANDARD
9. Taśma spoinowa RIGIPS
10. Masa szpachlowa wykończeniowa RIGIPS: ProFin Mix, ProFinish lub Premium Light
11. Wełna mineralna szklana lub skalna

\*) 4PRO<sup>TM</sup> — płyty gipsowo-kartonowe (typ: A, H2, F) o grubości 12,5 mm posiadają 4 spłaszczone krawędzie. Zaleca się stosować w przypadku występowania połączeń poprzecznych (ciętych) na zewnętrznych warstwach poszycia w celu uzyskania idealnie gładkiej powierzchni.