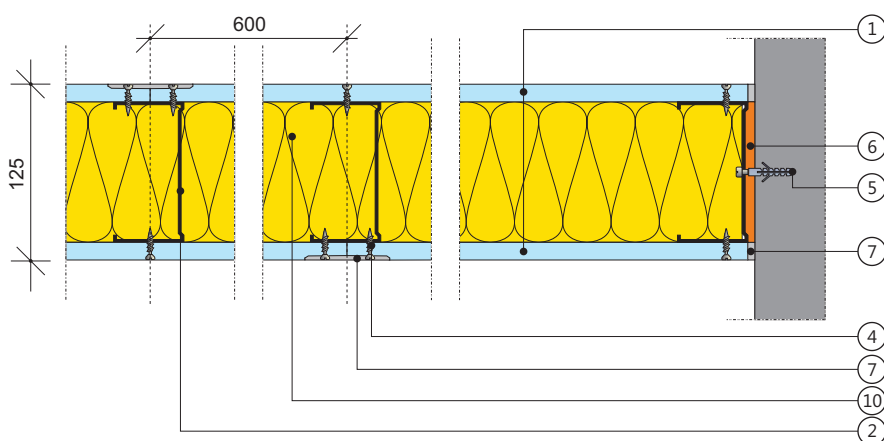
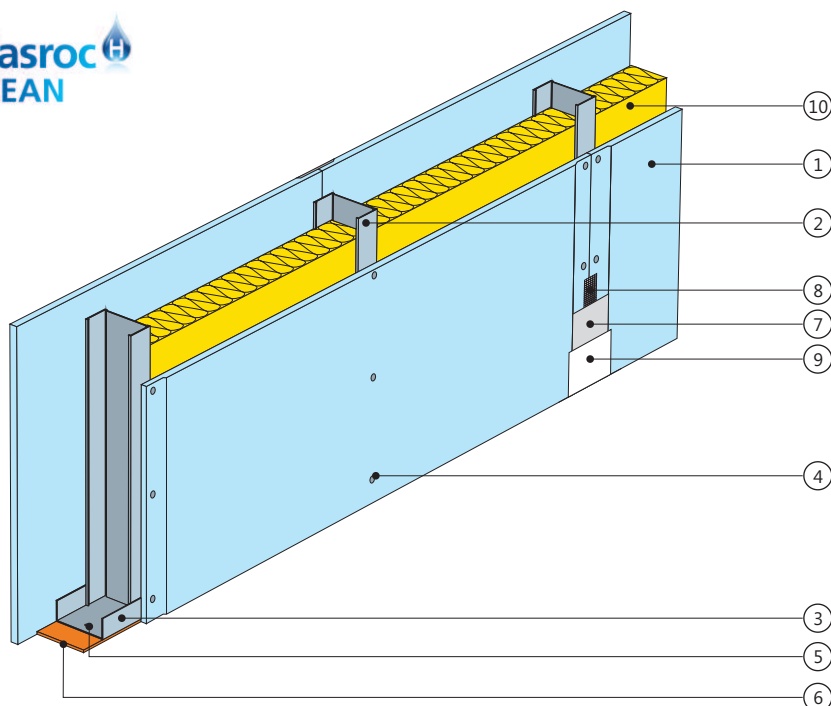


Ściana działowa (pomieszczenia mokre)
na konstrukcji z profili CW 100 i UW 100
z pojedynczym poszyciem płytą gipsową RIGIPS GLASROC H Ocean gr. 12,5 mm

3.40.03 OCEAN

Glasroc^H
OCEAN



**Klasa odporności
ogniowej**



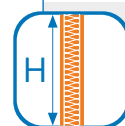
**EI 60
REI 60**

**Izolacyjność
akustyczna**



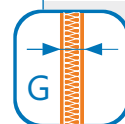
Kalkulator
akustyczny
ACCIOUS STIFF

**Wysokość
maksymalna**



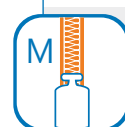
H = 5000 mm

Grubość



G = 125 mm

Masa



M ≈ 28 kg/m²

1. Płyta gipsowa RIGIPS GLASROC H Ocean*) gr. 12,5 mm
2. Profil RIGIPS CW 100 ULTRASTIL® HYDROPROFIL
3. Profil RIGIPS UW 100 ULTRASTIL® HYDROPROFIL
4. Wkręt RIGIPS HartFix 3,8x25 mm co 250 mm
5. Kołki rozporowe min. ø6 max. co 1000 mm
6. Taśma uszczelniająca piankowa RIGIPS szer. 95 mm
7. Masa szpachlowa RIGIPS ProMix HYDRO
8. Taśma spoinowa RIGIPS HYDRO
9. Masa szpachlowa wykończeniowa RIGIPS ProMix HYDRO
10. Wełna mineralna szklana lub skalna

*) GLASROC H Ocean — impregnowana płyta gipsowa odporna na działanie wilgoci, do zastosowań w pomieszczeniach mokrych i wilgotnych, takich jak łazienki, pralnie, natryski i baseny.