

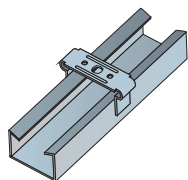
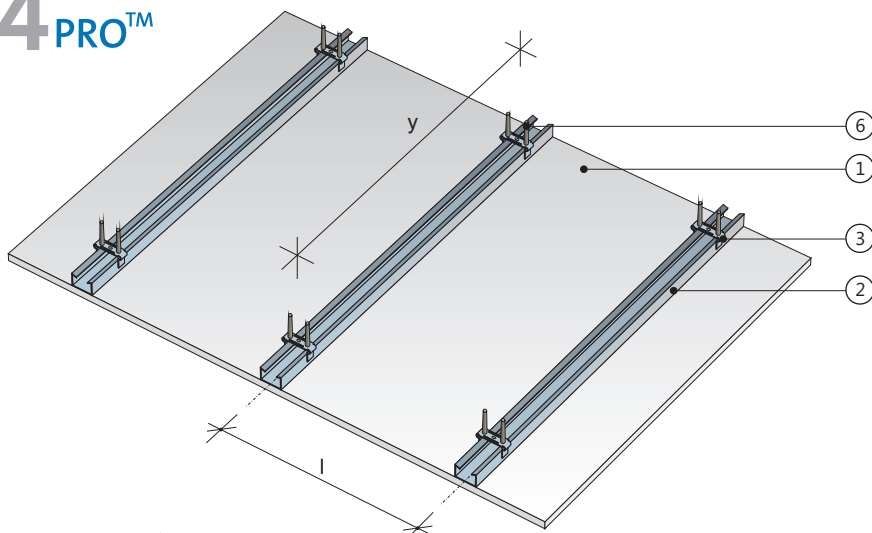
Okładzina sufitowa

płyty gipsowo-kartonowe RIGIPS PRO

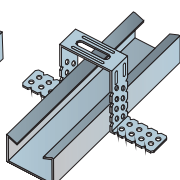
mocowane na profilach sufitowych CD 60 i uchwytych elastycznych lub ES

4.05.23

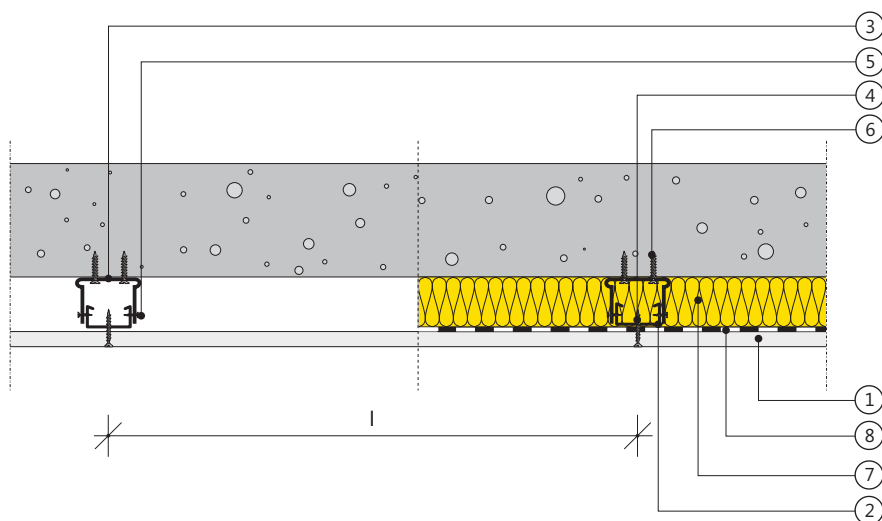
4^{PRO™}



uchwyt elastyczny



uchwyt ES



Klasa odporności
ogniowej

nieokreślona

Izolacyjność
akustyczna

R_w do 40 dB

Masa
zabudowy

Mod 13 kg/m²

Grubość
zabudowy

G od 42 mm

1. Płyta gipsowo-kartonowa RIGIPS PRO (4PRO™*) typ A, Hydro typ H2, Fire typ F, Fire+ typ DF, Fire+ Hydro typ DFH2 gr. 12,5 mm lub Fire+ typ DF gr. 15 mm
2. Profil RIGIPS CD 60 ULTRASTIL®
3. Uchwyt RIGIPS elastyczny dł. 30, 45, 60 lub 90 mm lub RIGIPS ES dł. 75 lub 125 mm do profilu CD 60
4. Wkręt RIGIPS TN 25 co 150 mm
5. Wkręt RIGIPS „pchełka” 3,9x11 mm
6. Stalowe elementy mocujące
7. Wełna mineralna szklana lub skalna — w razie potrzeby
8. Paroizolacja — w razie potrzeby

*) 4PRO™ — płyty gipsowo-kartonowe (typ: A, H2, F) o grubości 12,5 mm posiadają 4 spłaszczone krawędzie. Zaleca się stosować w przypadku występowania połączeń poprzecznych (ciętych) na zewnętrznych warstwach poszycia w celu uzyskania idealnie gładkiej powierzchni.