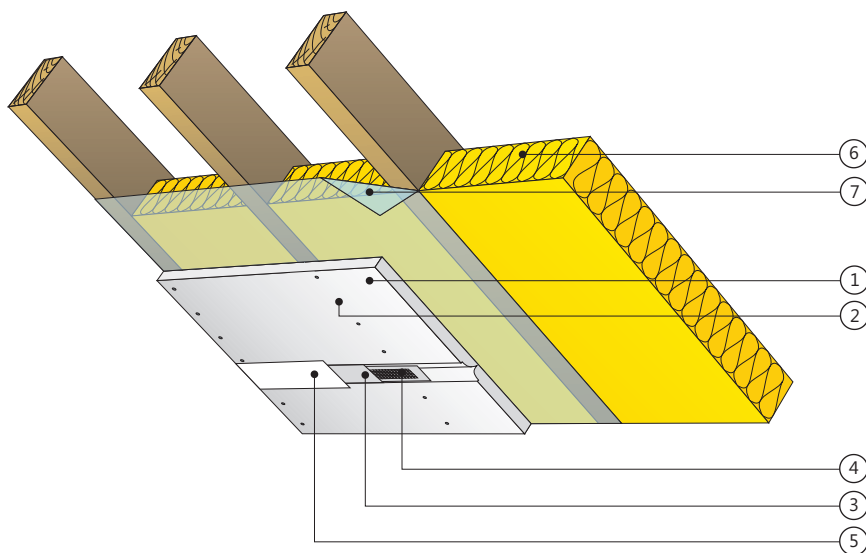
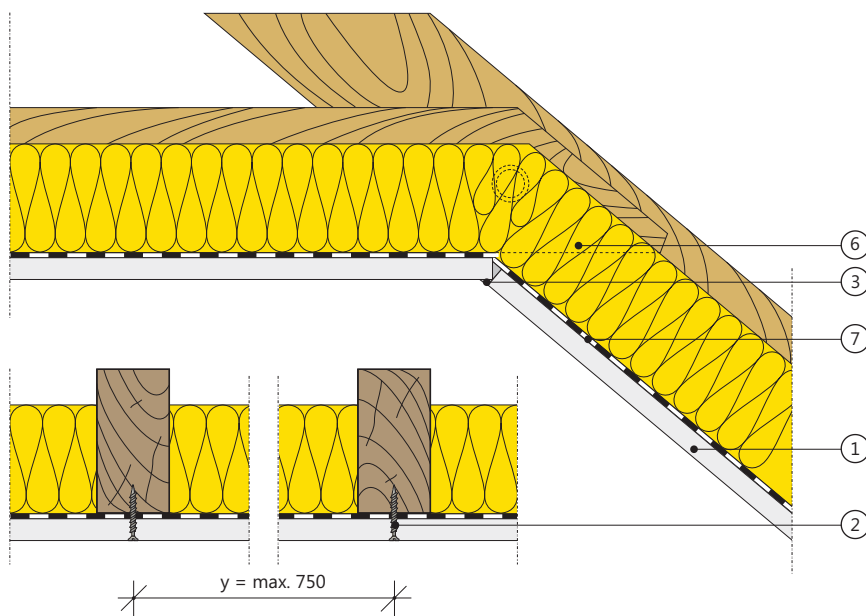


## Zabudowa poddasza

płyty gipsowo-kartonowe RIGIPS GRUBAS

mocowane bezpośrednio do konstrukcji więźby dachowej

### 4.70.21

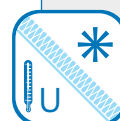


**Klasa odporności  
ogniowej**



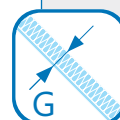
**nieokreślona**

**Współczynnik  
przenikania ciepła**



**U = 0,22 W/(m²K)**

**Grubość  
zabudowy**



**G od 20 mm**

**Masa  
zabudowy**



**M od 19 kg/m²**

1. Płyta gipsowo-kartonowa RIGIPS GRUBAS gr. 20 mm lub 25 mm
2. Wkręt do drewna RIGIPS TD 45 co 150 mm
3. Masa szpachlowa RIGIPS: VARIO, SUPER lub STANDARD
4. Taśma spoinowa RIGIPS
5. Masa szpachlowa wykończeniowa RIGIPS: ProFin Mix, ProFinish lub Premium Light
6. Wełna mineralna szklana lub skalna
7. Paroizolacja