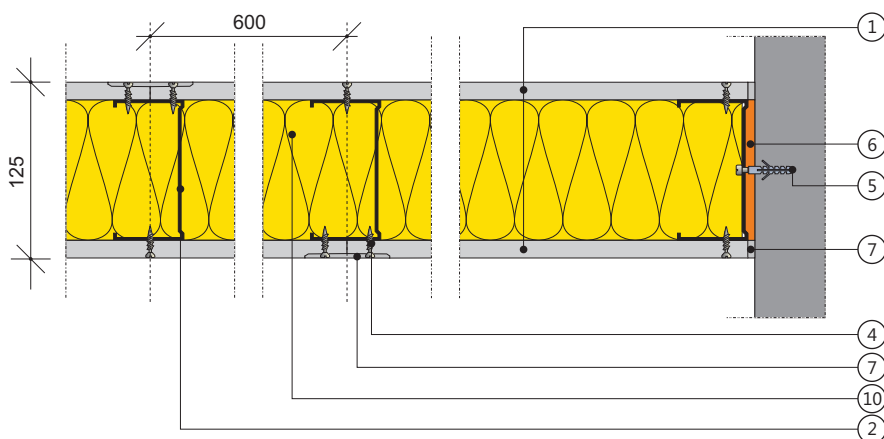
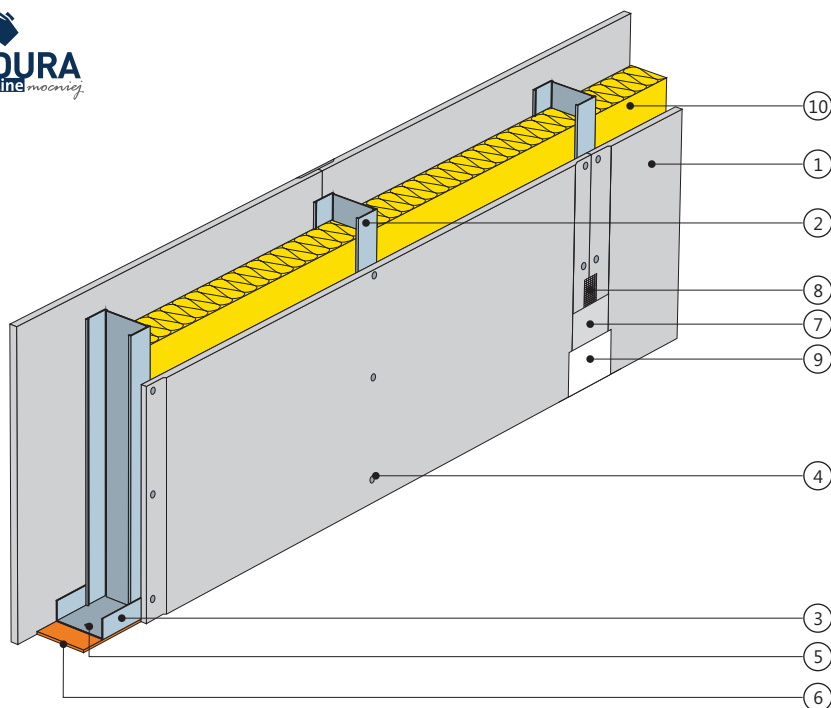


Ściana działowa

na konstrukcji z profili CW 100 i UW 100

z pojedynczym poszyciem płytą gipsowo-kartonową RIGIPS PRO Duraline gr. 12,5 mm

3.40.03 DURA



**Klasa odporności
ogniowej**



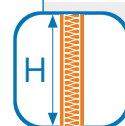
**EI 60
REI 60**

**Izolacyjność
akustyczna**



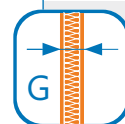
Kalkulator
akustyczny
ACCIOUS STIFF

**Wysokość
maksymalna**



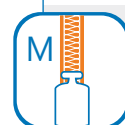
H = 5000 mm

Grubość



G = 125 mm

Masa



M ≈ 28 kg/m²

1. Płyta gipsowo-kartonowa RIGIPS PRO Duraline*) typ DFRIEH1 gr. 12,5 mm
2. Profil RIGIPS CW 100 ULTRASTIL®
3. Profil RIGIPS UW 100 ULTRASTIL®
4. Wkręt RIGIPS HartFix 3,8x25 mm co 250 mm
5. Kołki rozporowe min. ø6 max. co 1000 mm
6. Taśma uszczelniająca piankowa RIGIPS szer. 95 mm
7. Masa szpachlowa RIGIPS: VARIO, SUPER lub STANDARD
8. Taśma spoinowa RIGIPS
9. Masa szpachlowa wykończeniowa RIGIPS: ProFin Mix, ProFinish lub Premium Light
10. Wełna mineralna szklana lub skalna

*) **Duraline** — płyta gipsowo-kartonowa typ DFRIEH1 o zwiększonej twardości, wytrzymałości i odporności na wilgoć, do zastosowań w pomieszczeniach o zwiększonych wymaganiach w zakresie odporności na uderzenia.