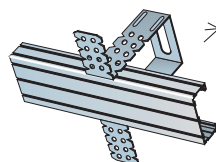
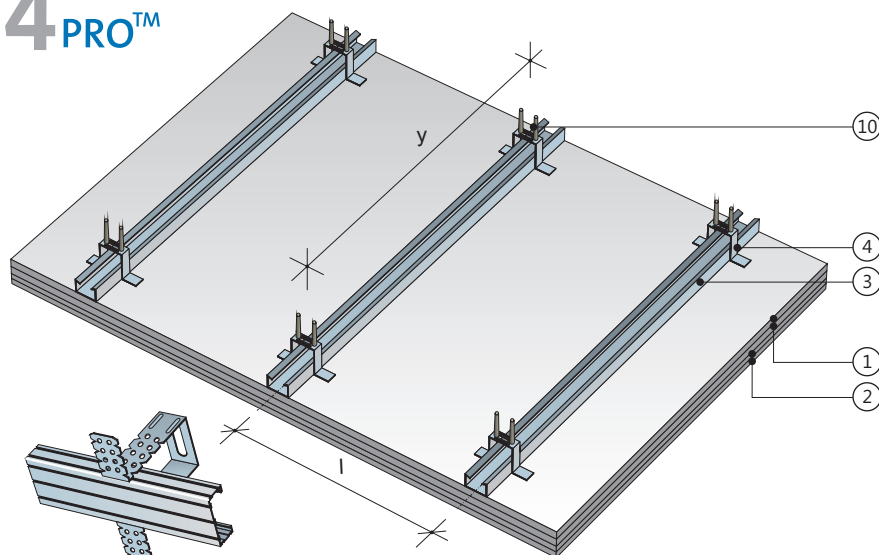


Okładzina sufitowa

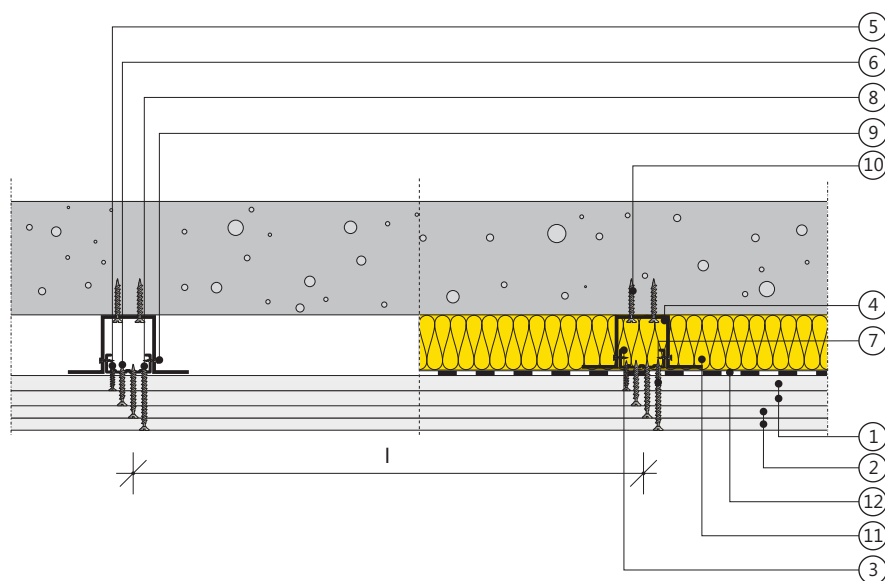
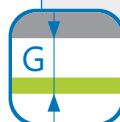
płyty gipsowo-kartonowe RIGIPS PRO

mocowane na profilach RIGIPS C RIGISTIL i uchwytach bezpośrednich

4.05.26

4^{PRO}™

uchwyt bezpośredni

Klasa odporności
ogniowejEI 120
REI 120Izolacyjność
akustyczna R_w do 30 dBGrubość
zabudowy

G od 75 mm

Masa
zabudowyMod47 kg/m²

1. Płyta gipsowo-kartonowa RIGIPS PRO typ: Fire+ typ DF gr. 15 mm
2. Płyta gipsowo-kartonowa RIGIPS PRO (4PRO™*) typ: Fire+ typ DF lub Fire+ Hydro typ DFH2 gr. 12,5 mm
3. Profil RIGIPS C RIGISTIL
4. Uchwyt bezpośredni RIGIPS do C RIGISTIL — GL 2 dł. 75 mm lub GL 9 dł. 125 mm
5. Wkręt RIGIPS TN 25 co 400 mm
6. Wkręt RIGIPS TN 45 co 400 mm
7. Wkręt RIGIPS TN 55 co 400 mm
8. Wkręt RIGIPS TN 70 co 150 mm
9. Wkręt RIGIPS „pchełka” 3,9x11 mm
10. Stalowe elementy mocujące
11. Wełna mineralna szklana lub skalna — w razie potrzeby
12. Paroizolacja — w razie potrzeby

*) 4PRO™ — płyty gipsowo-kartonowe (typ: A, H2, F) o grubości 12,5 mm posiadają 4 spłaszczone krawędzie. Zaleca się stosować w przypadku występowania połączeń poprzecznych (ciętych) na zewnętrznych warstwach poszycia w celu uzyskania idealnie gładkiej powierzchni.