

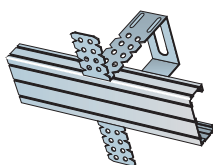
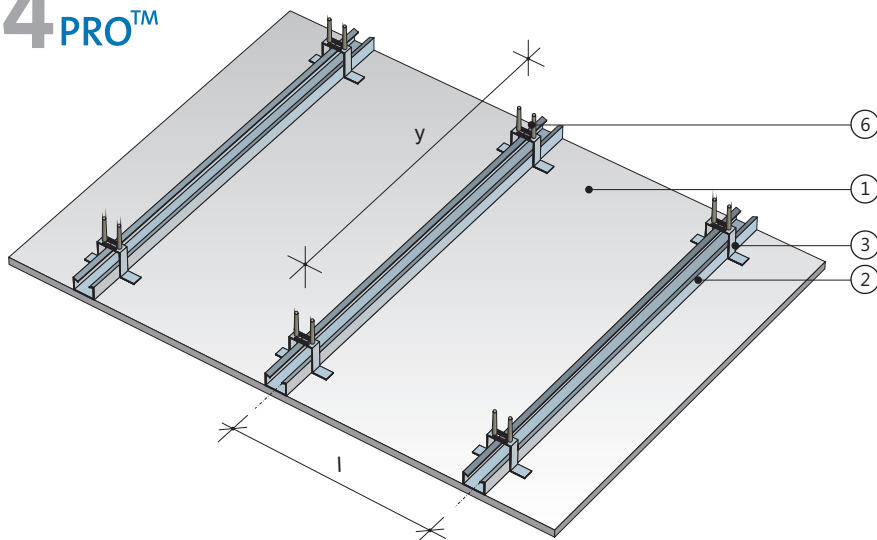
# Okładzina sufitowa

płyty gipsowo-kartonowe RIGIPS PRO

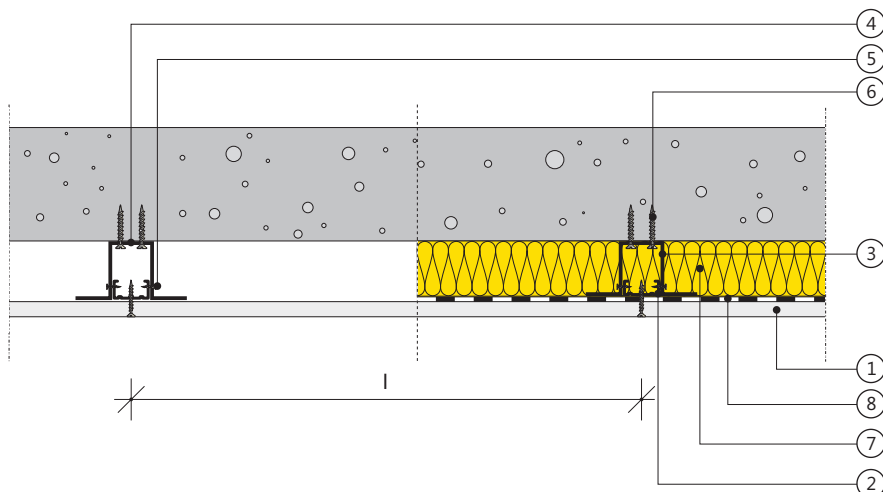
mocowane na profilach RIGIPS C RIGISTIL i uchwytach bezpośrednich

## 4.05.28

4<sup>PRO</sup>™



uchwyt bezpośredni



Klasa odporności  
ogniowej

nieokreślona



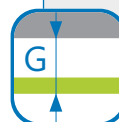
Izolacyjność  
akustyczna

$R_w$  do 40 dB



Grubość  
zabudowy

G od 33 mm



Masa  
zabudowy

Mod 12 kg/m<sup>2</sup>



1. Płyta gipsowo-kartonowa RIGIPS PRO (4PRO<sup>TM\*</sup>) typ A, Hydro typ H2, Fire typ F, Fire+ typ DF, Fire+ Hydro typ DFH2 gr. 12,5 mm lub Fire+ typ DF gr. 15 mm
2. Profil RIGIPS C RIGISTIL
3. Uchwyt bezpośredni RIGIPS do C RIGISTIL — GL 2 dł. 75 mm lub GL 9 dł. 125 mm
4. Wkręt RIGIPS TN 25 co 150 mm
5. Wkręt RIGIPS „pchełka” 3,9x11 mm
6. Stalowe elementy mocujące
7. Wełna mineralna szklana lub skalna — w razie potrzeby
8. Paroizolacja — w razie potrzeby

\*) 4PRO<sup>TM</sup> — płyty gipsowo-kartonowe (typ: A, H2, F) o grubości 12,5 mm posiadają 4 spłaszczone krawędzie. Zaleca się stosować w przypadku występowania połączeń poprzecznych (ciętych) na zewnętrznych warstwach poszycia w celu uzyskania idealnie gładkiej powierzchni.