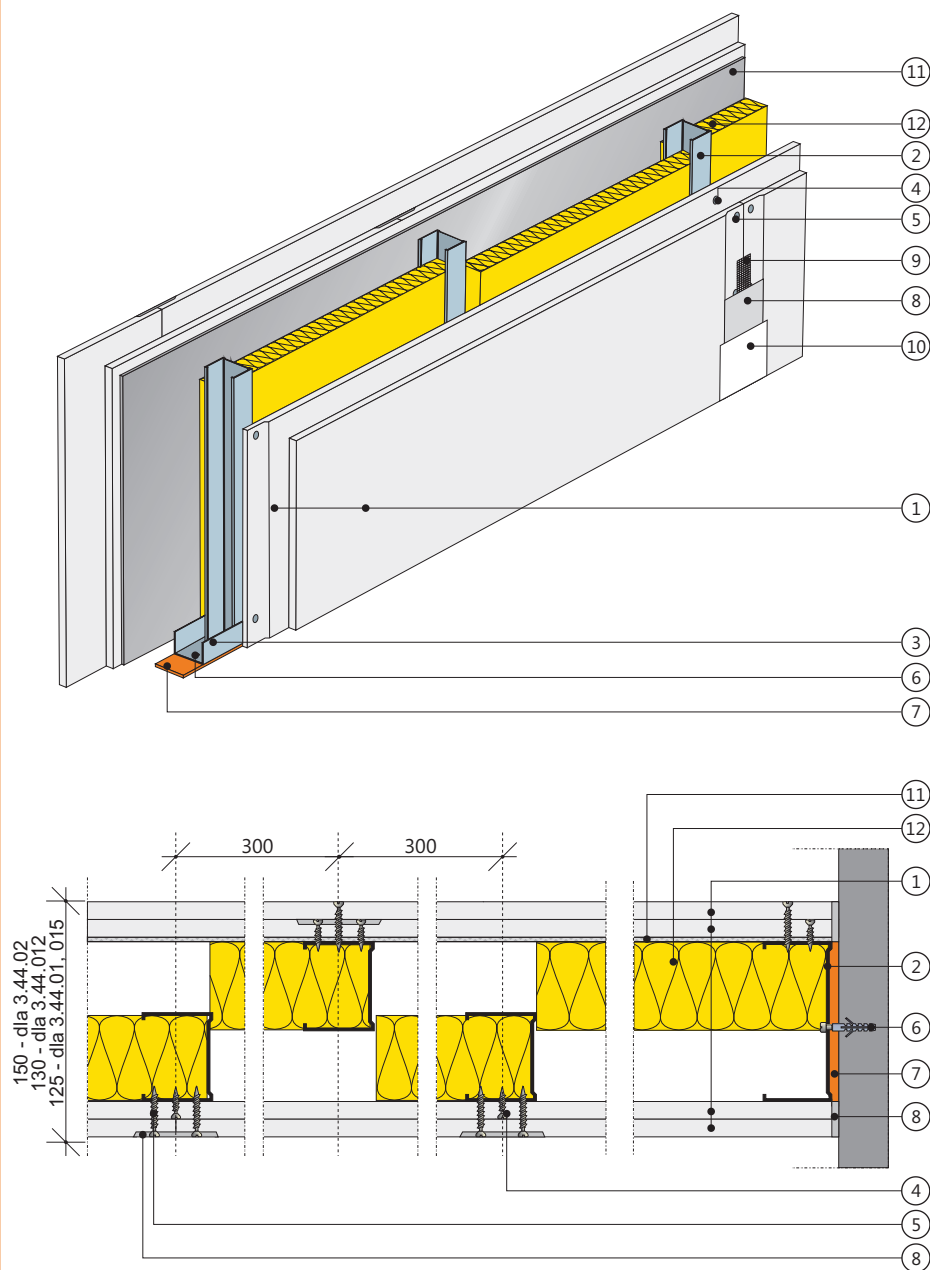


Ściana działowa

na konstrukcji z profili CW 50 lub CW 75 (mijankowo) i UW 75 lub UW 100
z podwójnym poszyciem płytą gipsowo-kartonową RIGIPS PRO gr. 12,5 mm i 15 mm

3.44.01/02



**Klasa odporności
ogniowej**



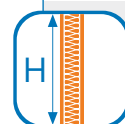
EI 90

**Izolacyjność
akustyczna**



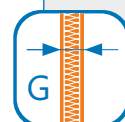
R_{A1} do 57 dB

**Wysokość
maksymalna**



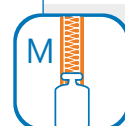
H = 5000 mm

Grubość



G od 125 mm

Masa



Mod 53 kg/m²

**Aprobata
Techniczna ITB
AT-15-4679/2010**



1. Płyta gipsowo-kartonowa RIGIPS PRO (4PRO™*) typ: A, Hydro typ H2, Fire typ F, Fire+ typ DF lub Fire+ Hydro typ DFH2 gr. 12,5 mm (1x12,5 + 1x15 mm - dla 3.44.012)
2. Profil RIGIPS CW 50 ULTRASTIL® lub CW 75 ULTRASTIL® (CW 75 ULTRASTIL® lub CW 100 ULTRASTIL® – słupki skrajne)
3. Profil RIGIPS UW 75 ULTRASTIL® lub UW 100 ULTRASTIL®
4. Wkręt RIGIPS TN 25 co 750 mm
5. Wkręt RIGIPS TN 35 co 250 mm
6. Kołki rozporowe min. o6 max. co 1000 mm
7. Taśma uszczelniająca piankowa RIGIPS szer. 70 lub 95 mm
8. Masa szpachlowa RIGIPS: VARIO, SUPER lub STANDARD
9. Taśma spoinowa RIGIPS
10. Masa szpachlowa wykończeniowa RIGIPS: ProFin Mix, ProFinish lub Premium Light
11. Blacha stalowa ocynkowana (dla systemu 3.44.015)
12. Wełna mineralna szklana lub skalna

*) 4PRO™ — płyty gipsowo-kartonowe (typ: A, H2, F) o grubości 12,5 mm posiadają 4 spłaszczone krawędzie. Zaleca się stosować w przypadku występowania połączeń poprzecznych (ciętych) na zewnętrznych warstwach poszycia w celu uzyskania idealnie gładkiej powierzchni.