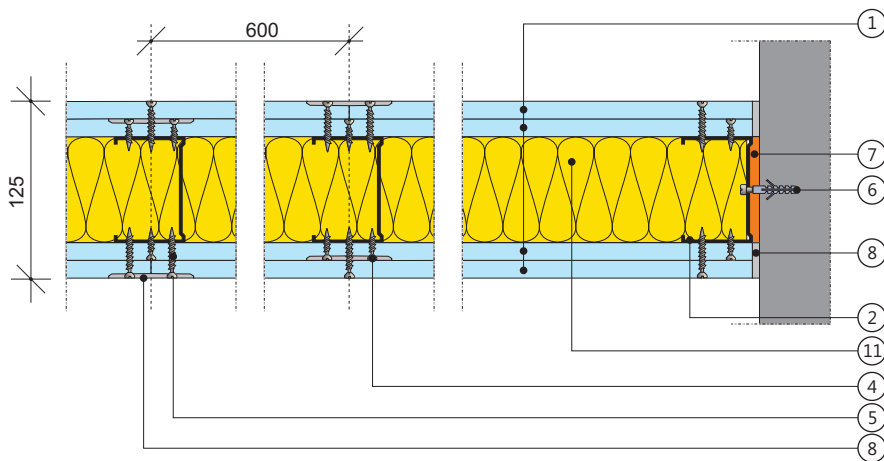
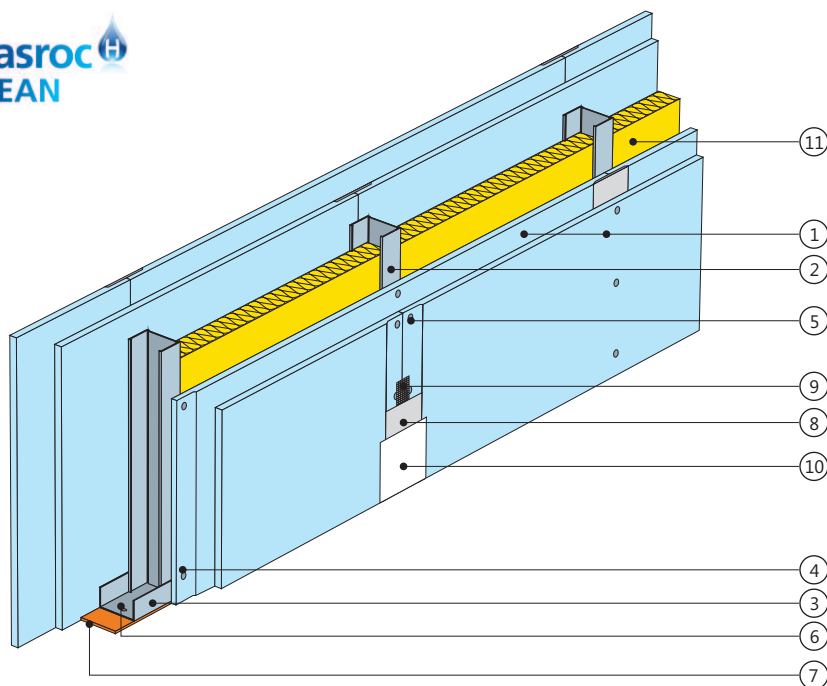


Ściana działowa (pomieszczenia mokre)
na konstrukcji z profili CW 75 i UW 75
z podwójnym poszyciem płytą gipsową RIGIPS GLASROC H Ocean gr. 12,5 mm

3.40.05 OCEAN

Glasroc
OCEAN



**Klasa odporności
ogniowej**



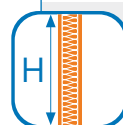
**EI 120
REI 120**

**Izolacyjność
akustyczna**



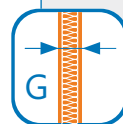
Kalkulator
akustyczny
ACCOUN STIFF

**Wysokość
maksymalna**



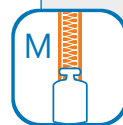
H = 5500 mm

Grubość



G = 125 mm

Masa



M ≈ 54 kg/m²

1. Płyta gipsowa RIGIPS GLASROC H Ocean*) gr. 12,5 mm
2. Profil RIGIPS CW 75 ULTRASTIL® HYDROPROFIL
3. Profil RIGIPS UW 75 ULTRASTIL® HYDROPROFIL
4. Wkręt RIGIPS HartFix 3,8x25 mm co 750 mm
5. Wkręt RIGIPS HartFix 3,8x35 mm co 250 mm
6. Kołki rozporowe min. o6 max. co 1000 mm
7. Taśma uszczelniająca piankowa RIGIPS szer. 70 mm
8. Masa szpachlowa RIGIPS ProMix HYDRO
9. Taśma spoinowa RIGIPS HYDRO
10. Masa szpachlowa wykończeniowa RIGIPS ProMix HYDRO
11. Wełna mineralna szklana lub skalna

*) GLASROC H Ocean — impregnowana płyta gipsowa odporna na działanie wilgoci, do zastosowań w pomieszczeniach mokrych i wilgotnych, takich jak łazienki, pralnie, natryski i baseny.