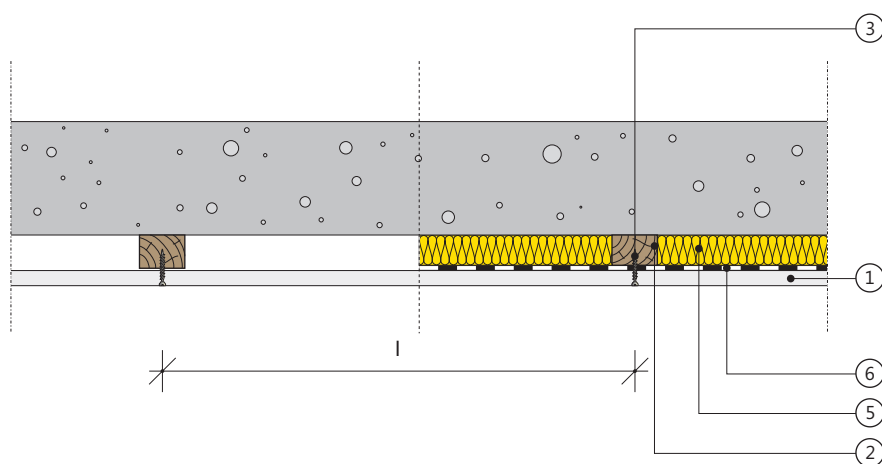
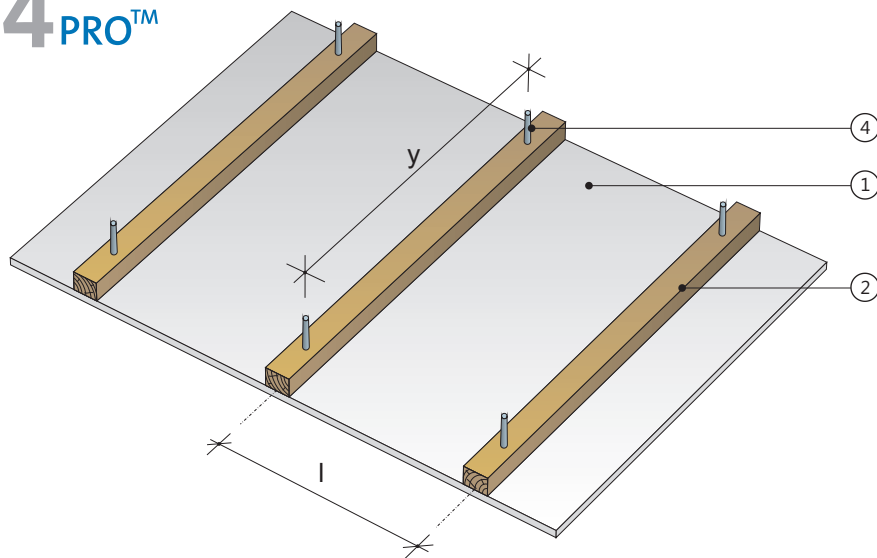


Okładzina sufitowa

płyty gipsowo-kartonowe RIGIPS PRO

mocowane na łątach drewnianych

4.05.11

4^{PRO}™Klasa odporności
ogniowej

nieokreślona

Izolacyjność
akustyczna R_w do 36 dBGrubość
zabudowy

G od 43 mm

Masa
zabudowyMod 16 kg/m²

1. Płyta gipsowo-kartonowa RIGIPS PRO (4PRO™*) typ A, Hydro typ H2, Fire, Fire+ typ DF lub Fire+ Hyrdo typ DFH2 gr. 12,5 mm
2. Łata drewniana
3. Wkręt RIGIPS TN 25 co 150 mm
4. Stalowe elementy mocujące
5. Wełna mineralna kamienna lub szklana — w razie potrzeby
6. Paroizolacja — w razie potrzeby

*) 4PRO™ — płyty gipsowo-kartonowe (typ: A, H2, F) o grubości 12,5 mm posiadają 4 spłaszczone krawędzie. Zaleca się stosować w przypadku występowania połączeń poprzecznych (ciętych) na zewnętrznych warstwach poszycia w celu uzyskania idealnie gładkiej powierzchni.