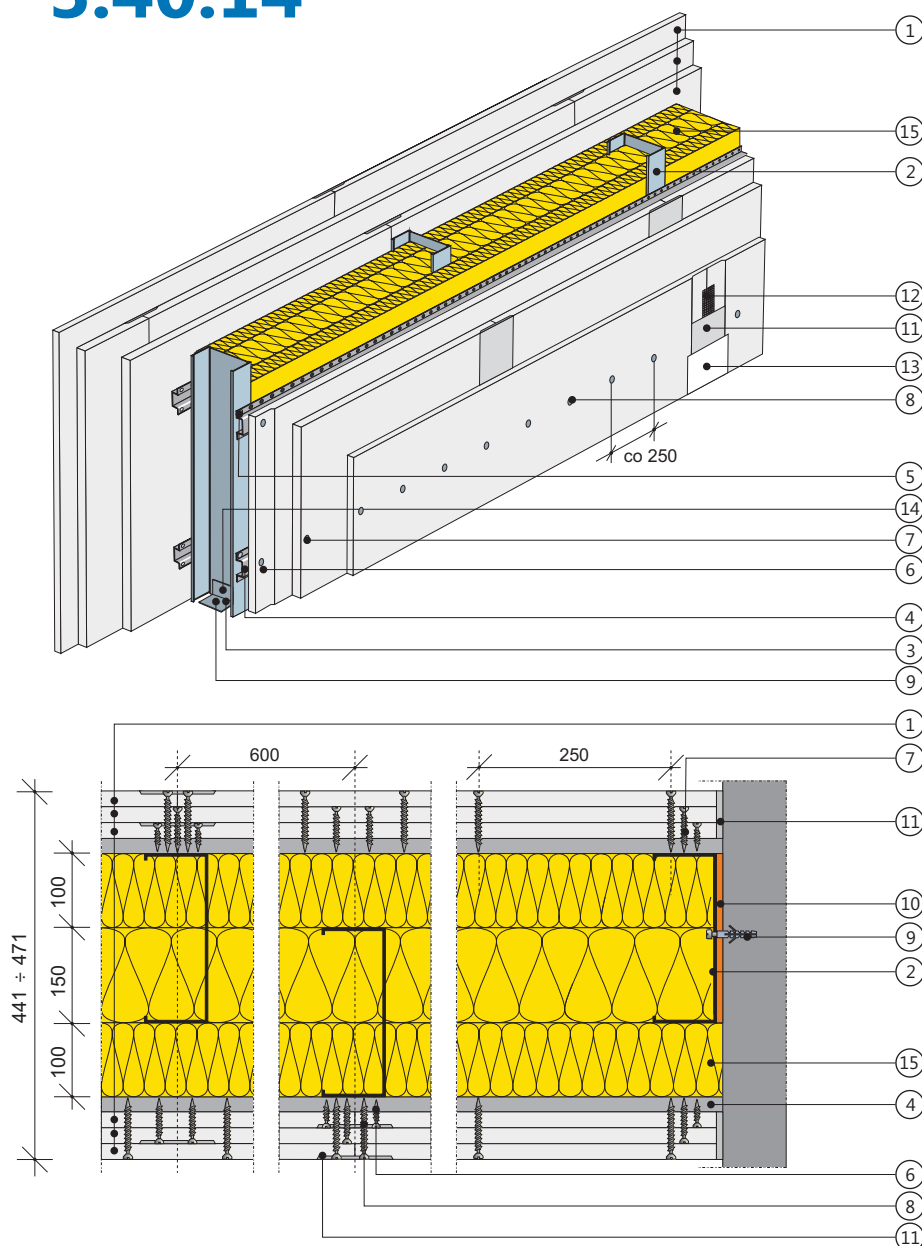


Ściana działowa (kinowa)

na konstrukcji z profili C250 z poszyciem płytą gipsowo-kartonową RIGIPS PRO gr. 15 mm lub RIGIPS PRO Aku 12,5 mm

3.40.14



**Klasa odporności
ogniowej**



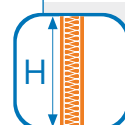
nieokreślona

**Izolacyjność
akustyczna**



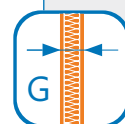
R_{A1} do 70 dB

**Wysokość
maksymalna**



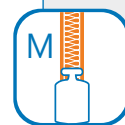
H = 17000 mm

Grubość



G od 441 mm

Masa



Mod 70 kg/m²

1. Płyta gipsowo-kartonowa RIGIPS PRO Fire+ typ DF gr. 15 mm lub Aku typ A lub Fire+ typ DF gr. 12,5 mm
2. Profil C250 co 600 mm – na zapytanie
3. Kątownik do C250 – na zapytanie
4. Profil kapeluszowy RIGIPS co 500 mm
5. Blachowkręt
6. Wkręt RIGIPS TN 25 co 750 mm
7. Wkręt RIGIPS TN 35 / TN 45 co 750 mm
8. Wkręt RIGIPS TN 45 / TN 55 co 250 mm
9. Kołki rozporowe min. o6 max. co 1000 mm
10. Taśma uszczelniająca piankowa RIGIPS szer. 95 mm
11. Masa szpachlowa RIGIPS: VARIO, SUPER lub STANDARD
12. Taśma spoinowa RIGIPS
13. Masa szpachlowa wykończeniowa RIGIPS: ProFin Mix, ProFinish lub Premium Light
14. Śruba montażowa RIGIPS M8 do UA
15. Wełna mineralna szklana lub skalna