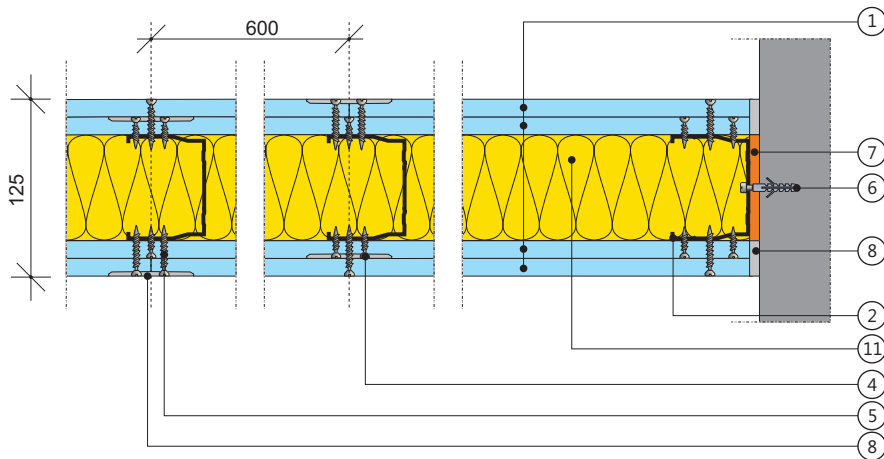
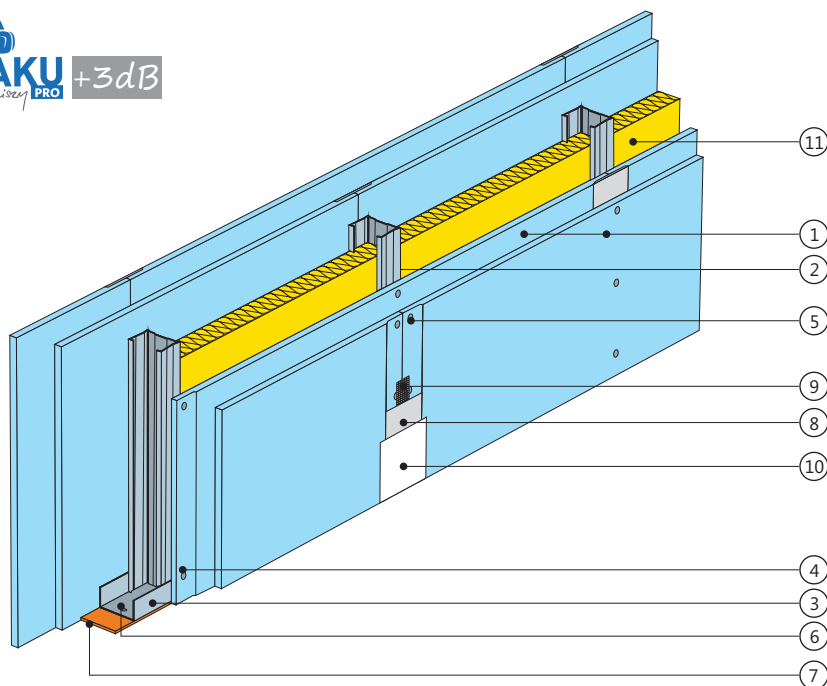


Ściana działowa (system dźwiękoizolacyjny) na konstrukcji z profili RIGIPS CW 75 ULTRASTIL® Aku i UW 75 ULTRASTIL® z podwójnym poszyciem płytą gipsowo-kartonową dźwiękoizacyjną RIGIPS PRO Aku

3.40.05 AKU



Klasa odporności
ogniowej



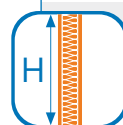
EI 120
REI 120

Izolacyjność
akustyczna



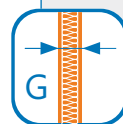
R_{A1} do 58 dB

Wysokość
maksymalna



H = 5500 mm

Grubość



G = 125 mm

Masa



$M \approx 54 \text{ kg/m}^2$

Aprobata
Techniczna ITB
AT-15-4679/2010



1. Płyta gipsowo-kartonowa dźwiękoizacyjna RIGIPS PRO Aku typ A lub Aku Fire+ typ DF gr. 12,5 mm
2. Profil RIGIPS CW 75 ULTRASTIL® AKU
3. Profil RIGIPS UW 75 ULTRASTIL®
4. Wkręt RIGIPS HartFix 3,8x25 mm co 750 mm
5. Wkręt RIGIPS HartFix 3,8x35 mm co 250 mm
6. Kołki rozporowe min. o6 max. co 1000 mm
7. Taśma uszczelniająca piankowa RIGIPS szer. 70 mm
8. Masa szpachlowa RIGIPS: VARIO, SUPER lub STANDARD
9. Taśma spoinowa RIGIPS
10. Masa szpachlowa wykończeniowa RIGIPS: ProFin Mix, ProFinish lub Premium Light
11. Wełna mineralna szklana lub skalna gr. 75 mm

*) Poprawa izolacyjności akustycznej R_{A1} o 3 dB w porównaniu z systemem standardowym 3.40.05