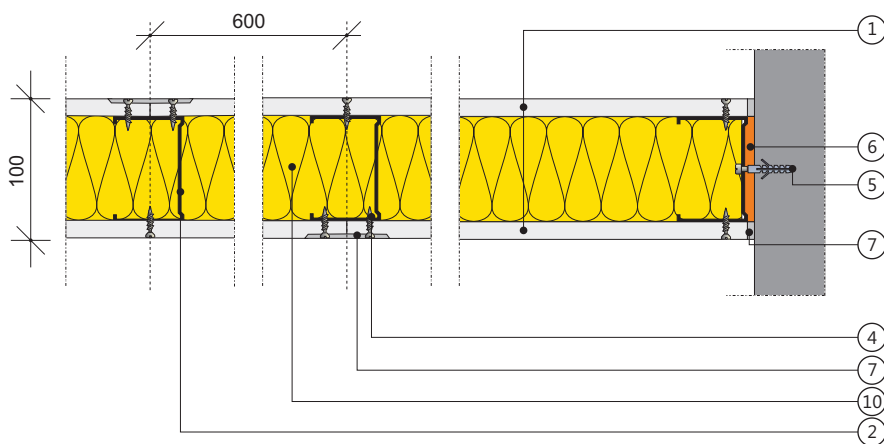
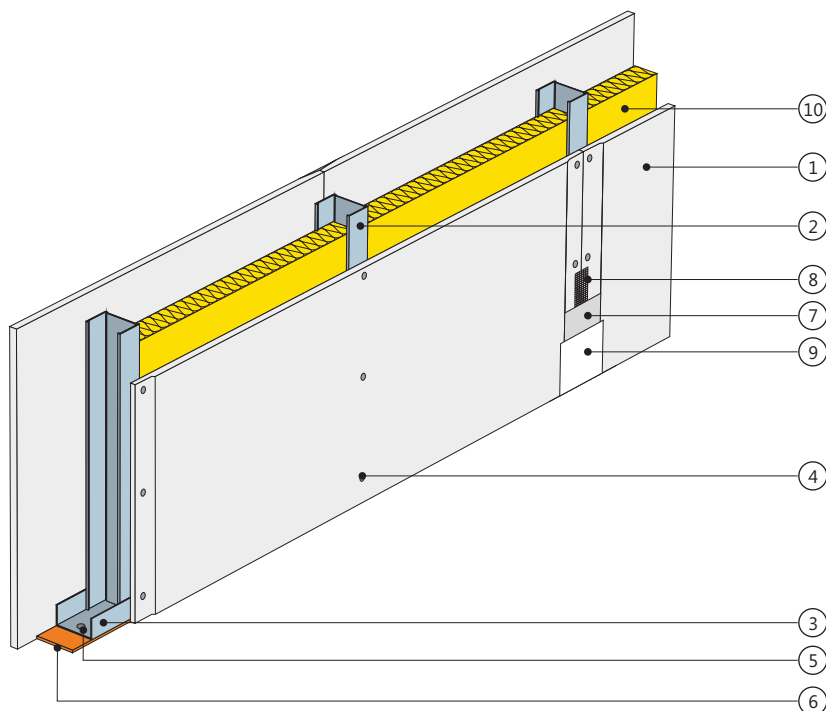


Ściana działowa

na konstrukcji z profili CW 75 i UW 75

z pojedynczym poszyciem płytą gipsowo-kartonową RIGIPS PRO gr. 12,5 mm lub 15 mm

3.40.02



**Klasa odporności
ogniowej**



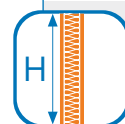
**EI 60
REI 60**

**Izolacyjność
akustyczna**



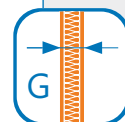
R_{A1} do 43 dB

**Wysokość
maksymalna**



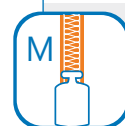
H = 4500 mm

Grubość



G od 100 mm

Masa



M od 26 kg/m²

**Aprobata
Techniczna ITB
AT-15-4679/2010**



1. Płyta gipsowo-kartonowa RIGIPS PRO (4PRO™*) typ: A, Hydro typ H2, Fire typ F, Fire+ typ DF lub Fire+ Hydro typ DFH2 gr. 12,5 mm lub Fire+ typ DF gr. 15 mm
2. Profil RIGIPS CW 75 ULTRASTIL®
3. Profil RIGIPS UW 75 ULTRASTIL®
4. Wkręt RIGIPS TN 25 co 250 mm
5. Kołki rozporowe min. o6 max. co 1000 mm
6. Taśma uszczelniająca piankowa RIGIPS szer. 70 mm
7. Masa szpachlowa RIGIPS: VARIO, SUPER lub STANDARD
8. Taśma spoinowa RIGIPS
9. Masa szpachlowa wykończeniowa RIGIPS: ProFin Mix, ProFinish lub Premium Light
10. Wełna mineralna szklana lub skalna

*) 4PRO™ — płyty gipsowo-kartonowe (typ: A, H2, F) o grubości 12,5 mm posiadają 4 spłaszczone krawędzie. Zaleca się stosować w przypadku występowania połączeń poprzecznych (ciętych) na zewnętrznych warstwach poszycia w celu uzyskania idealnie gładkiej powierzchni.