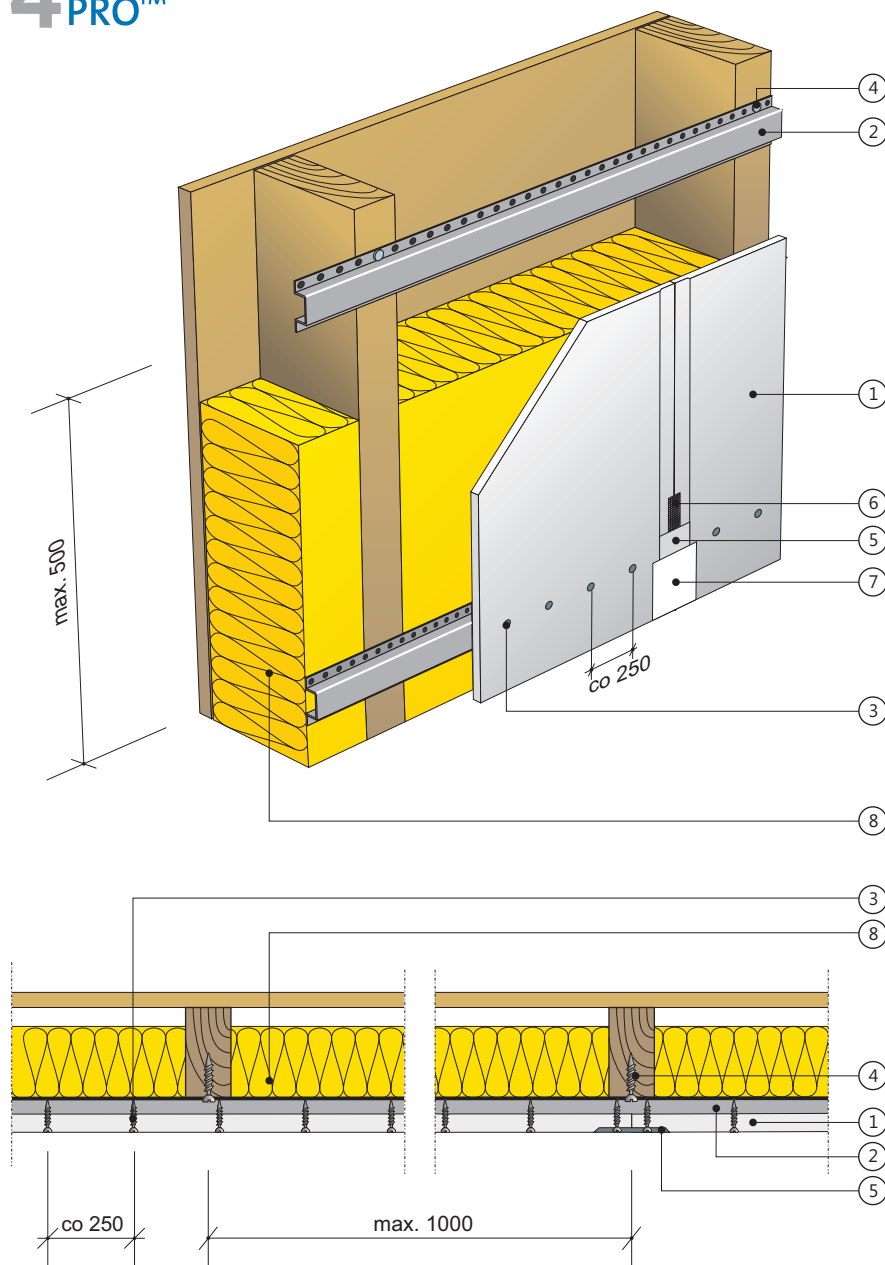


# Okładzina ścienna

płyty gipsowo-kartonowe RIGIPS PRO  
 mocowane na profilach kapeluszowych

## 3.29.20

### 4PRO™

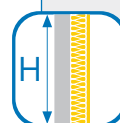


**Klasa odporności  
ogniowej**



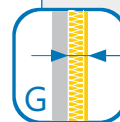
**EI 120  
REI 120**

**Wysokość  
maksymalna**



**bez  
ograniczeń**

**Grubość  
zabudowy**



**G od 28 mm**

**Masa  
zabudowy**



**M od 12 kg/m<sup>2</sup>**

1. Płyta gipsowo-kartonowa RIGIPS PRO (4PRO™\*) typ: A, Hydro typ H2, Fire typ F, Fire+ typ DF lub Fire+ Hydro typ DFH2 gr. 12,5 mm
2. Profil kapeluszowy co 500 mm
3. Wkręt RIGIPS TN 25 co 250 mm
4. Wkręt do drewna
5. Masa szpachlowa RIGIPS: VARIO, SUPER lub STANDARD
6. Taśma spoinowa RIGIPS
7. Masa szpachlowa wykończeniowa RIGIPS: ProFin Mix, ProFinish lub Premium Light
8. Wełna mineralna szklana lub skalna

\*) 4PRO™ — płyty gipsowo-kartonowe (typ: A, H2, F) o grubości 12,5 mm posiadają 4 spłaszczone krawędzie. Zaleca się stosować w przypadku występowania połączeń poprzecznych (ciętych) na zewnętrznych warstwach poszycia w celu uzyskania idealnie gładkiej powierzchni.