

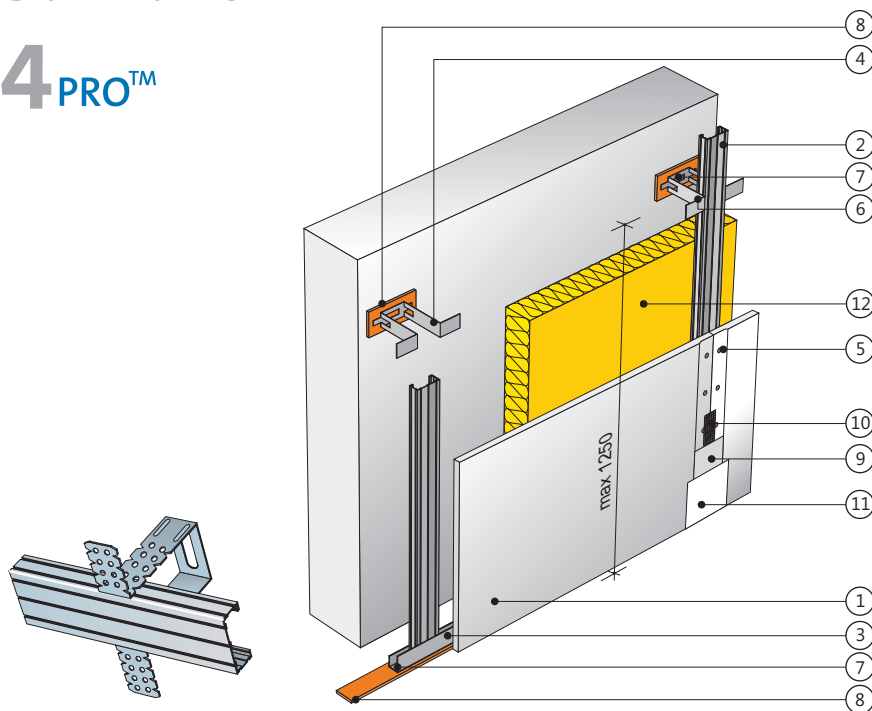
Okładzina ścienna

płyty gipsowo-kartonowe RIGIPS PRO

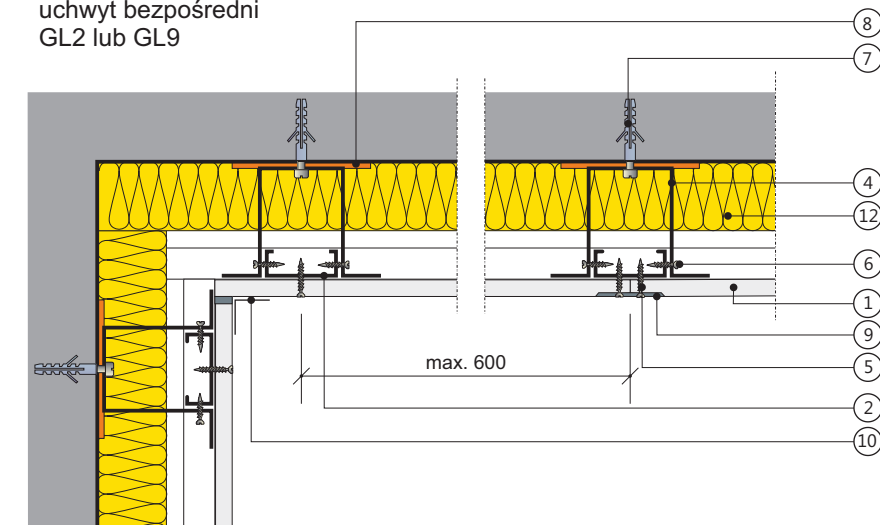
mocowane na profilach RIGIPS C RIGISTIL i uchwytach bezpośrednich GL2 lub GL9

3.21.20

4^{PRO}™



uchwyt bezpośredni
GL2 lub GL9



**Klasa odporności
ogniowej**



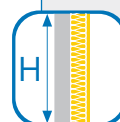
**EI 120
REI 120**

**Przyrost
izolacyjności
akustycznej**



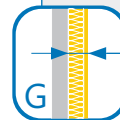
ΔR_{A1} do 31 dB

**Wysokość
maksymalna**



**bez
ograniczeń**

**Grubość
zabudowy**



G od 33 mm

**Masa
zabudowy**



Mod 14 kg/m²

**Aprobata
Techniczna ITB
AT-15-4456/2009**



1. Płyta gipsowo-kartonowa RIGIPS PRO (4PROTM*) typ: A, Hydro typ H2, Fire typ F, Fire+ typ DF lub Fire+ Hydro typ DFH2 gr. 12,5 mm lub Fire+ typ DF gr. 15 mm
2. Profil RIGIPS C RIGISTIL
3. Profil RIGIPS U RIGISTIL
4. Uchwyt RIGIPS bezpośredni GL2 dł. 75 mm lub GL9 dł. 125 mm do profili C RIGISTIL
5. Wkręt RIGIPS TN 25 co 250 mm
6. Wkręt RIGIPS „pchełka” 3,9x11 mm
7. Kołki rozporowe min. ø6 max. co 1000 mm
8. Taśma uszczelniająca piankowa RIGIPS szer. 30 mm
9. Masa szpachlowa RIGIPS: VARIO, SUPER lub STANDARD
10. Taśma spoinowa RIGIPS
11. Masa szpachlowa wykończeniowa RIGIPS: ProFin Mix, ProFinish lub Premium Light
12. Wełna mineralna szklana lub skalna

*) 4PROTM — płyty gipsowo-kartonowe (typ: A, H2, F) o grubości 12,5 mm posiadają 4 spłaszczone krawędzie. Zaleca się stosować w przypadku występowania połączeń poprzecznych (ciętych) na zewnętrznych warstwach poszycia w celu uzyskania idealnie gładkiej powierzchni.