

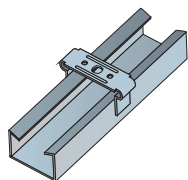
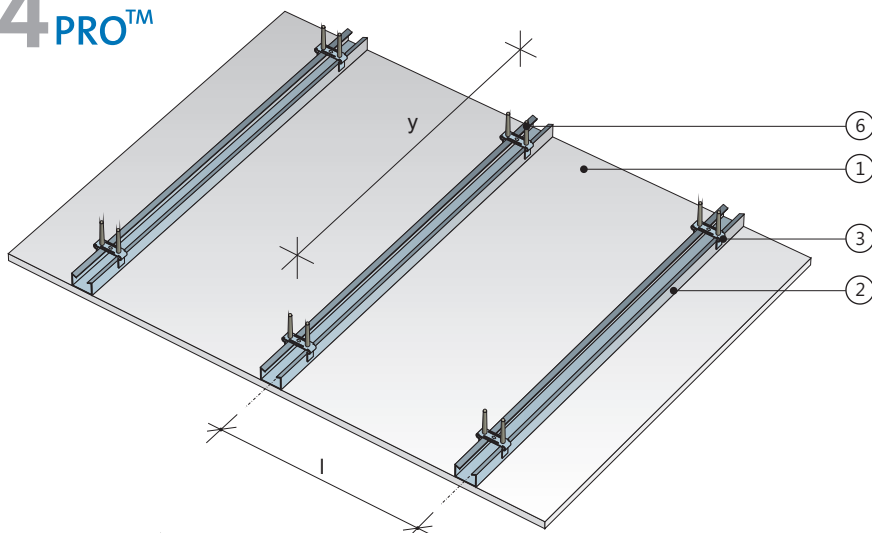
Okładzina sufitowa

płyty gipsowo-kartonowe RIGIPS PRO

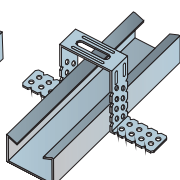
mocowane na profilach sufitowych CD 60 i uchwytych elastycznych lub ES

4.05.13

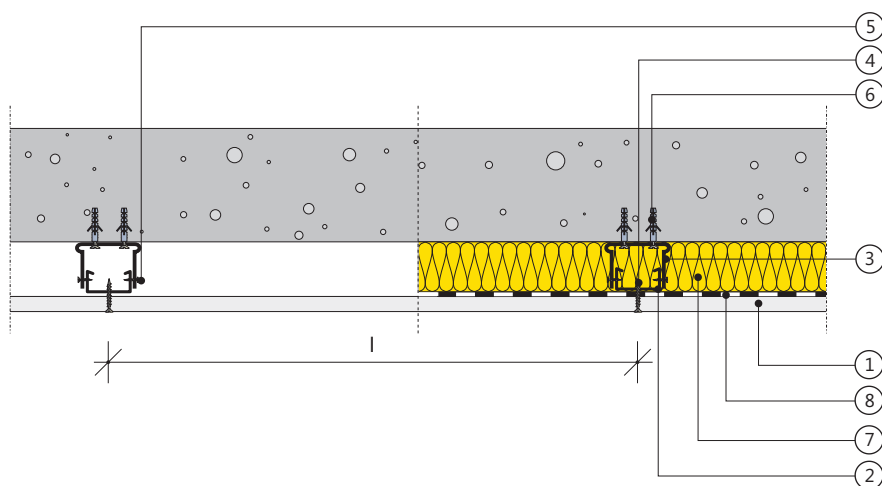
4PRO™



uchwyt elastyczny



uchwyt ES

Klasa odporności
ogniowejEI 15
REI 15Izolacyjność
akustyczna R_w do 27 dBGrubość
zabudowy

G od 42 mm

Masa
zabudowyMod13 kg/m²

1. Płyta gipsowo-kartonowa RIGIPS PRO (4PRO™*) typ: Fire typ F, Fire+ typ DF, Fire+ Hydro typ DFH2 lub RIGIPS PRO Duraline typ DFRIEH1 gr. 12,5 mm
2. Profil RIGIPS CD 60 ULTRASTIL®
3. Uchwyt RIGIPS elastyczny dł. 30, 45, 60 lub 90 mm lub RIGIPS ES dł. 75 lub 125 mm do profilu CD 60
4. Wkręt RIGIPS TN 25 co 150 mm
5. Wkręt RIGIPS „pchełka” 3,9x11 mm
6. Stalowe elementy mocujące
7. Wełna mineralna szklana lub skalna — w razie potrzeby
8. Paroizolacja — w razie potrzeby

*) 4PRO™ — płyty gipsowo-kartonowe (typ: A, H2, F) o grubości 12,5 mm posiadają 4 spłaszczone krawędzie. Zaleca się stosować w przypadku występowania połączeń poprzecznych (ciętych) na zewnętrznych warstwach poszycia w celu uzyskania idealnie gładkiej powierzchni.