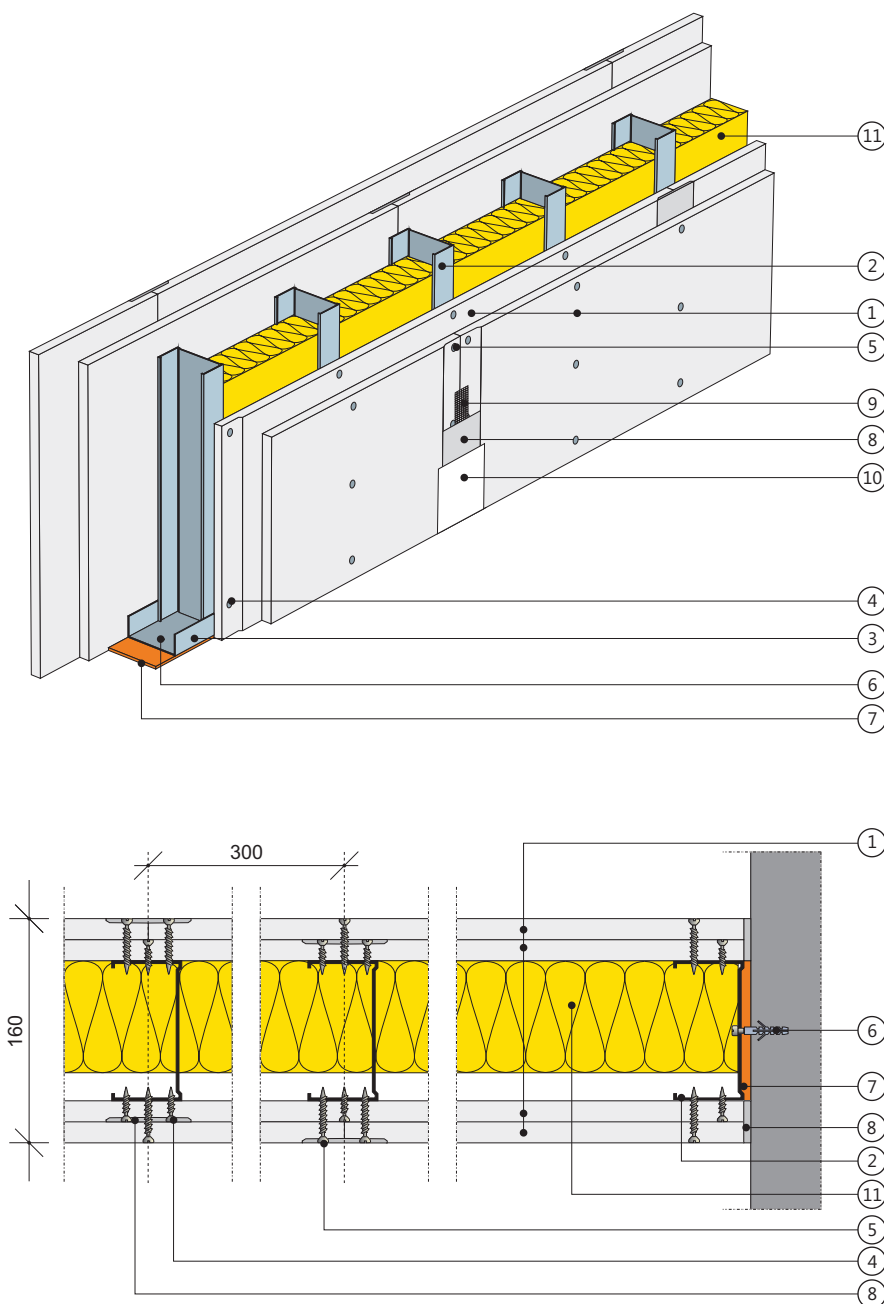


## Ściana działowa

na konstrukcji z profili CW 100 i UW 100

z podwójnym poszyciem płytą gipsowo-kartonową RIGIPS PRO gr. 15 mm

### 3.40.08



**Klasa odporności  
ogniowej**



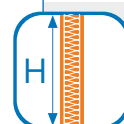
**nieokreślona**

**Izolacyjność  
akustyczna**



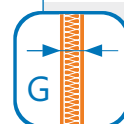
**$R_{A1}$  do 50 dB**

**Wysokość  
maksymalna**



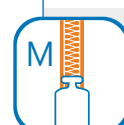
**H=10000 mm**

**Grubość**



**G = 160 mm**

**Masa**



**$M \approx 60 \text{ kg/m}^2$**

**Aprobata  
Techniczna ITB  
AT-15-4679/2010**



1. Płyta gipsowo-kartonowa RIGIPS PRO Fire+ typ DF gr. 15 mm
2. Profil RIGIPS CW 100 ULTRASTIL®
3. Profil RIGIPS UW 100 ULTRASTIL®
4. Wkręt RIGIPS TN 25 co 750 mm
5. Wkręt RIGIPS TN 45 co 250 mm
6. Kołki rozporowe min. o6 max. co 1000 mm
7. Taśma uszczelniająca piankowa RIGIPS szer. 95 mm
8. Masa szpachlowa RIGIPS: VARIO, SUPER lub STANDARD
9. Taśma spoinowa RIGIPS
10. Masa szpachlowa wykończeniowa RIGIPS: ProFin Mix, ProFinish lub Premium Light
11. Wełna mineralna szklana lub skalna