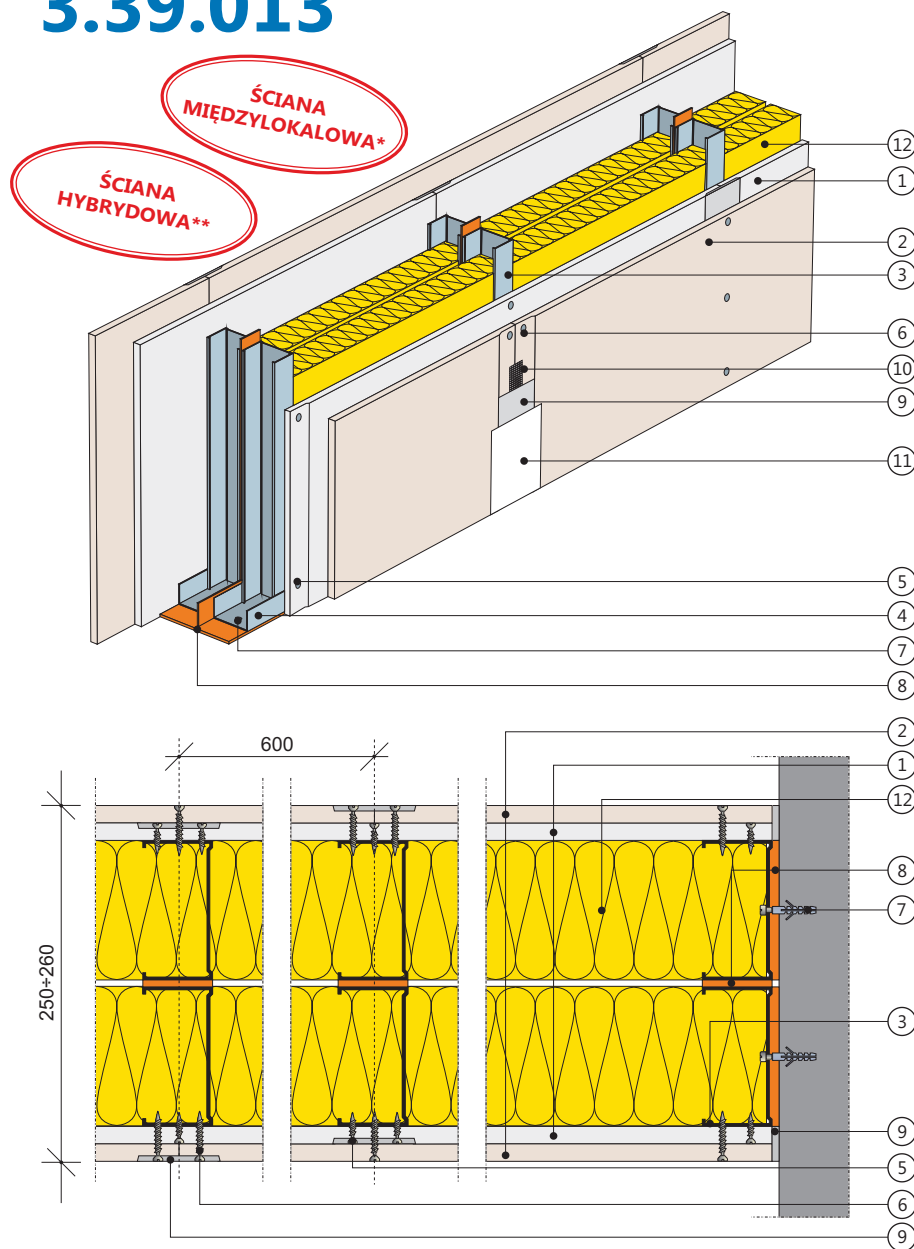


Ściana działowa hybrydowa na podwójnej konstrukcji z profili CW 100 i UW 100 z poszyciem płytą gipsowo-kartonową RIGIPS PRO gr. 12,5 lub 15 mm oraz płytą gipsowo-włóknową RIGIPS Rigidur H gr. 10 lub 12,5 mm

3.39.013

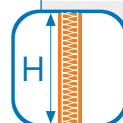


Klasa odporności
ogniowej



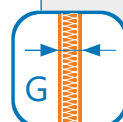
EI 120
REI 120

Wysokość
maksymalna



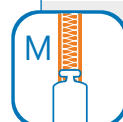
H = 6500 mm

Grubość



G od 250 mm

Masa



M od 51 kg/m²

1. Płyta gipsowo-kartonowa RIGIPS PRO typ: A, Hydro typ H2, Fire typ F, Fire+ typ DF lub Fire+ Hydro typ DFH2 gr. 12,5 lub 15 mm
2. Płyta gipsowo-włóknowa RIGIPS Rigidur H gr. 10 lub 12,5 mm
3. Profil RIGIPS CW 100 ULTRASTIL®
4. Profil RIGIPS UW 100 ULTRASTIL®
5. Wkręt RIGIPS TN 25 co 750 mm
6. Wkręt RIGIPS Rigidur 3,9x35 mm co 250 mm
7. Kołki rozporowe min. o6 max. co 1000 mm
8. Taśma uszczelniająca piankowa RIGIPS szer. 95 mm
9. Masa szpachlowa RIGIPS: Rigidur lub VARIO
10. Taśma spoinowa RIGIPS
11. Masa szpachlowa wykończeniowa RIGIPS: ProFin Mix, ProFinish lub Premium Light
12. Wełna mineralna szklana lub skalna

*) Opinia ITB NL-4184/P/07 — ściana stanowi trwałe rozdzielenie pomieszczeń mieszkalnych i przemysłowych (ściana międzylokalowa) bez modyfikacji. Wg opinii, zastosowanie co najmniej jednego z poniżej wymienionych sposobów modyfikacji konstrukcji wpływa na polepszenie właściwości ściany działowej z uwagi na nośność, sztywność i odporność na uderzenia:

- zastosowanie blachy stalowej o gr. 0,5 mm umieszczonej między rzędami profili;
- zastosowanie słupków typu UA 100 zamiast CW 100 w rozstawie co 600 mm.

**) Odporność na uderzenia dla ścian hybrydowych RIGIPS wg ETAG 003 — IV kategoria użytkowania (ocena techniczna ITB 0785/10/R04NK hybrydowych ścian działowych systemu RIGIPS).