

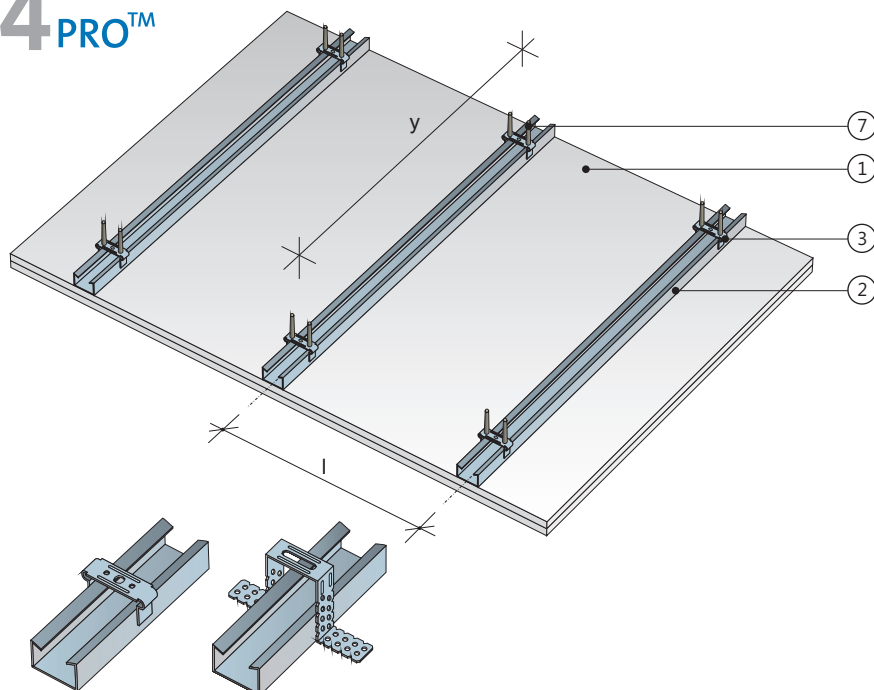
Okładzina sufitowa

płyty gipsowo-kartonowe RIGIPS PRO

mocowane na profilach sufitowych CD 60 i uchwytych elastycznych lub ES

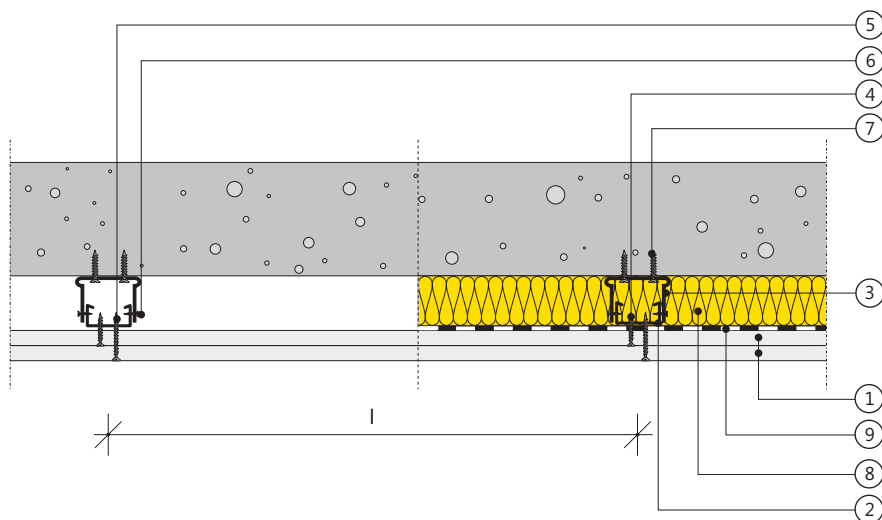
4.05.15

4^{PRO™}



uchwyt elastyczny

uchwyt ES



Klasa odporności
ogniowej

EI 30
REI 30

Izolacyjność
akustyczna

R_w do 30 dB

Grubość
zabudowy

G od 55 mm

Masa
zabudowy

Mod 23 kg/m²

1. Płyta gipsowo-kartonowa RIGIPS PRO (4PRO™*) typ: Fire typ F, Fire+ typ DF, Fire+ Hydro typ DFH2 gr. 12,5 mm
2. Profil RIGIPS CD 60 ULTRASTIL®
3. Uchwyt RIGIPS elastyczny dł. 30, 45, 60 lub 90 mm lub RIGIPS ES dł. 75 lub 125 mm do profilu CD 60
4. Wkręt RIGIPS TN 25 co 400 mm
5. Wkręt RIGIPS TN 35 co 150 mm
6. Wkręt RIGIPS „pchełka” 3,9x11 mm
7. Stalowe elementy mocujące
8. Wełna mineralna szklana lub skalna — w razie potrzeby
9. Paroizolacja — w razie potrzeby

*) 4PRO™ — płyty gipsowo-kartonowe (typ: A, H2, F) o grubości 12,5 mm posiadają 4 spłaszczone krawędzie. Zaleca się stosować w przypadku występowania połączeń poprzecznych (ciętych) na zewnętrznych warstwach poszycia w celu uzyskania idealnie gładkiej powierzchni.