

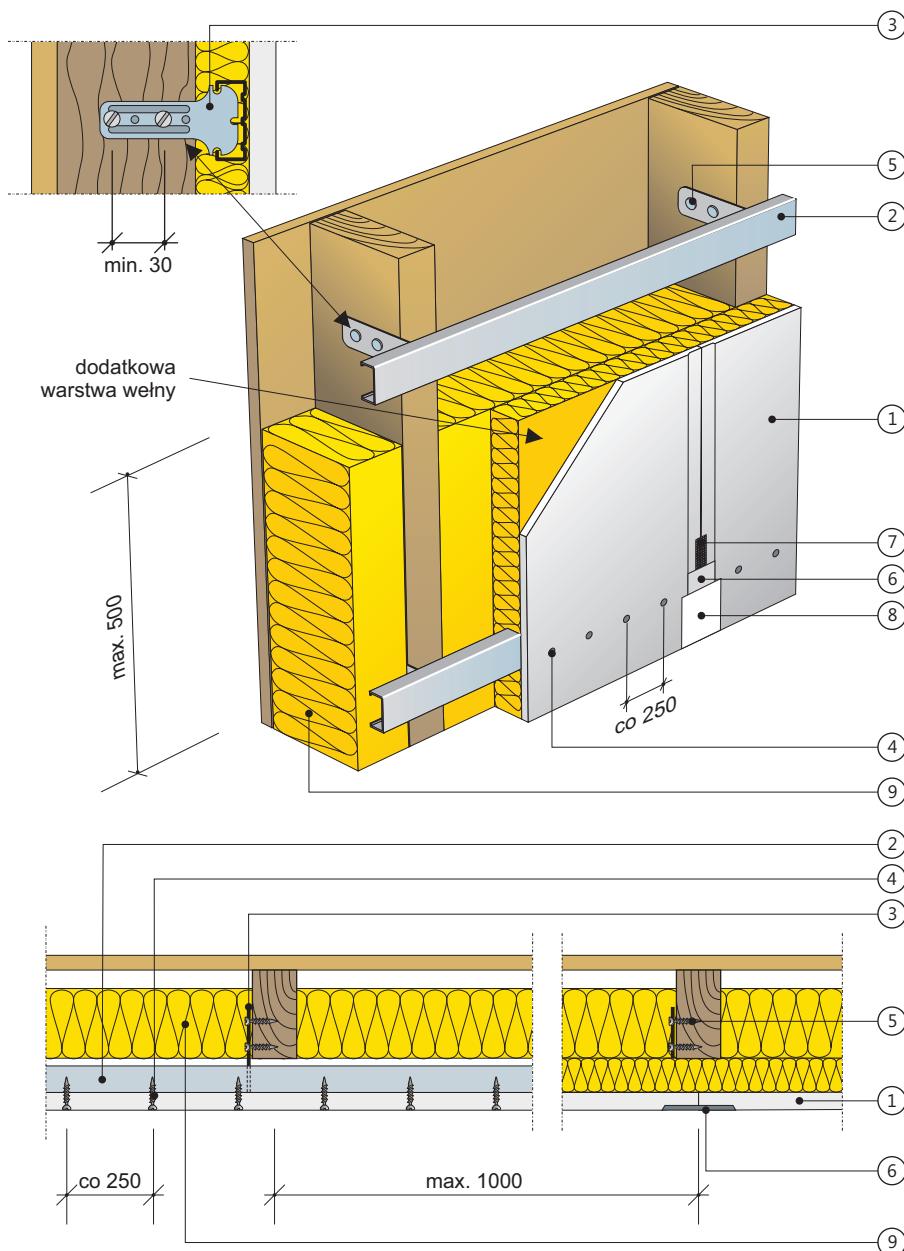
Okładzina ścienna

płyty gipsowo-kartonowe RIGIPS PRO

mocowane na profilach RIGIPS C RIGISTIL i wieszakach do konstrukcji drewnianej

3.29.05

4^{PRO™}



Klasa odporności
ogniowej

EI 120
REI 120

Wysokość
maksymalna

bez
ograniczeń

Grubość
zabudowy

G od 31 mm

Masa
zabudowy

M od 12 kg/m²

Aprobata
Techniczna ITB
AT-15-4456/2009

1. Płyta gipsowo-kartonowa RIGIPS PRO (4PRO™*) typ: A, Hydro typ H2, Fire typ F, Fire+ typ DF lub Fire+ Hydro typ DFH2 gr. 12,5 mm
2. Profil RIGIPS C RIGISTIL co 500 mm
3. Wieszak RIGIPS do konstrukcji drewnianej do profili C RIGISTIL dł. 80 lub 170 mm
4. Wkręt RIGIPS TN 25 co 250 mm
5. Wkręt do drewna
6. Masa szpachlowa RIGIPS: VARIO, SUPER lub STANDARD
7. Taśma spoinowa RIGIPS
8. Masa szpachlowa wykończeniowa RIGIPS: ProFin Mix, ProFinish lub Premium Light
9. Wełna mineralna szklana lub skalna

*) 4PRO™ — płyty gipsowo-kartonowe (typ: A, H2, F) o grubości 12,5 mm posiadają 4 spłaszczone krawędzie. Zaleca się stosować w przypadku występowania połączeń poprzecznych (ciętych) na zewnętrznych warstwach poszycia w celu uzyskania idealnie gładkiej powierzchni.