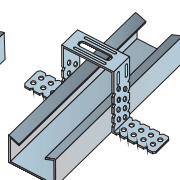
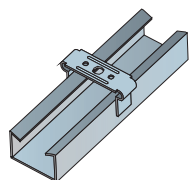
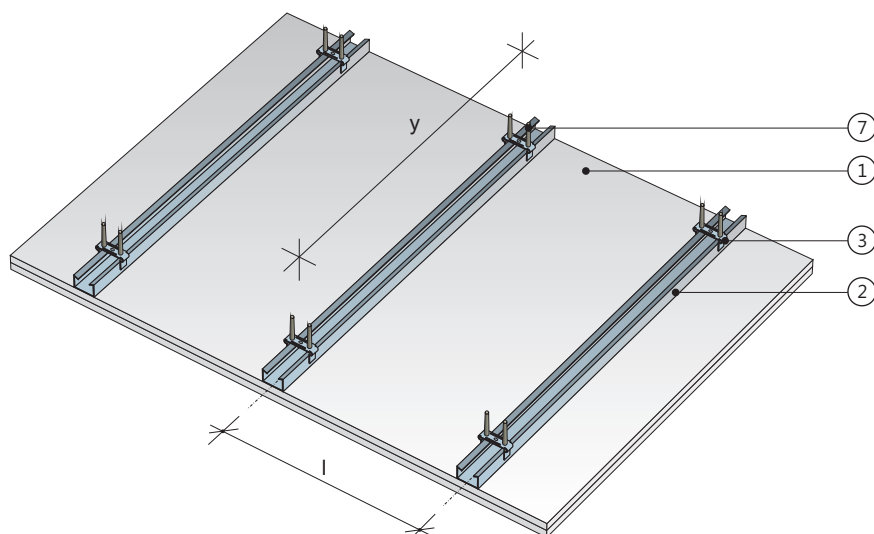


Okładzina sufitowa

płyty gipsowo-kartonowe RIGIPS PRO

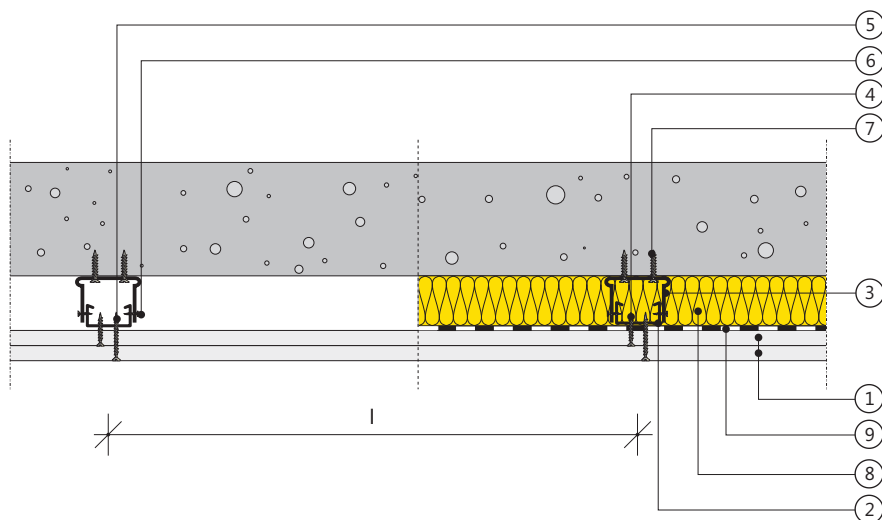
mocowane na profilach sufitowych CD 60 i uchwytych elastycznych lub ES

4.05.17



uchwyt elastyczny

uchwyt ES



Klasa odporności ogniowej

EI 60
REI 60



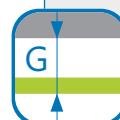
Izolacyjność akustyczna

R_w do 30 dB



Grubość zabudowy

G od 60 mm



Masa zabudowy

Mod 27 kg/m²



1. Płyta gipsowo-kartonowa RIGIPS PRO Fire+ typ DF gr. 15 mm
2. Profil RIGIPS CD 60 ULTRASTIL®
3. Uchwyt RIGIPS elastyczny dł. 30, 45, 60 lub 90 mm lub RIGIPS ES dł. 75 lub 125 mm do profilu CD 60
4. Wkręt RIGIPS TN 25 co 400 mm
5. Wkręt RIGIPS TN 45 co 150 mm
6. Wkręt RIGIPS „pchełka” 3,9x11 mm
7. Stalowe elementy mocujące
8. Wełna mineralna szklana lub skalna — w razie potrzeby
9. Paroizolacja — w razie potrzeby